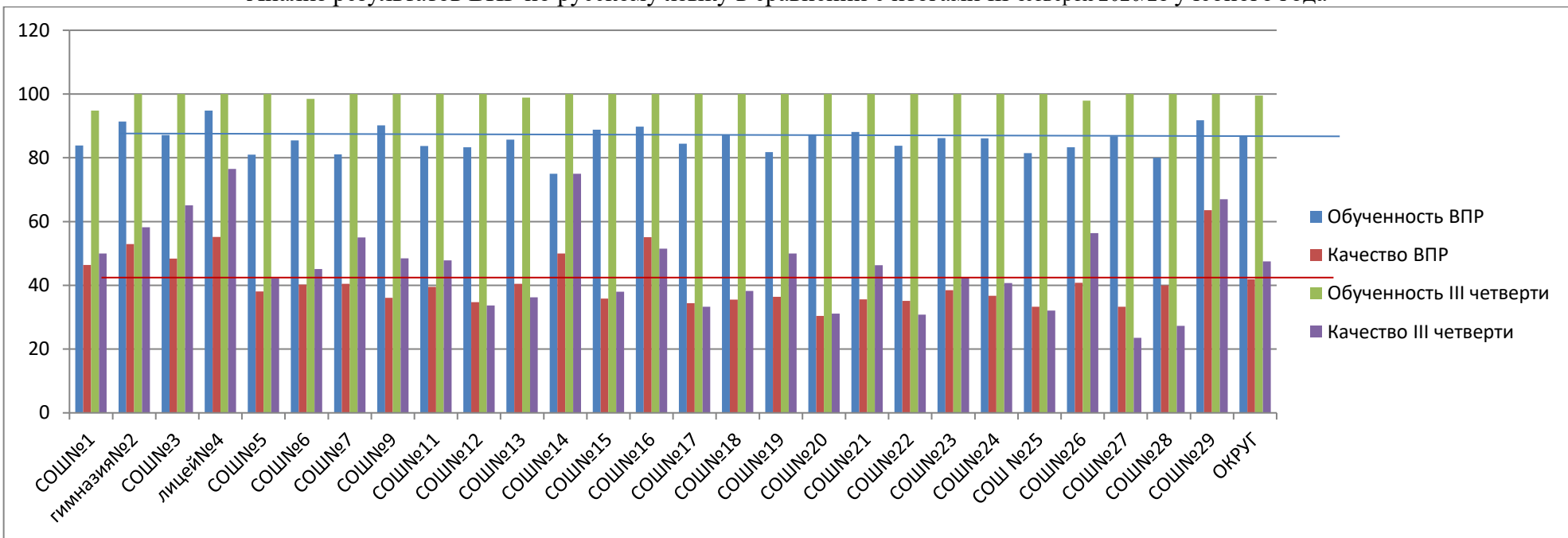


СРАВНИТЕЛЬНЫЙ АНАЛИЗ
всероссийских проверочных работ
в 6 классах

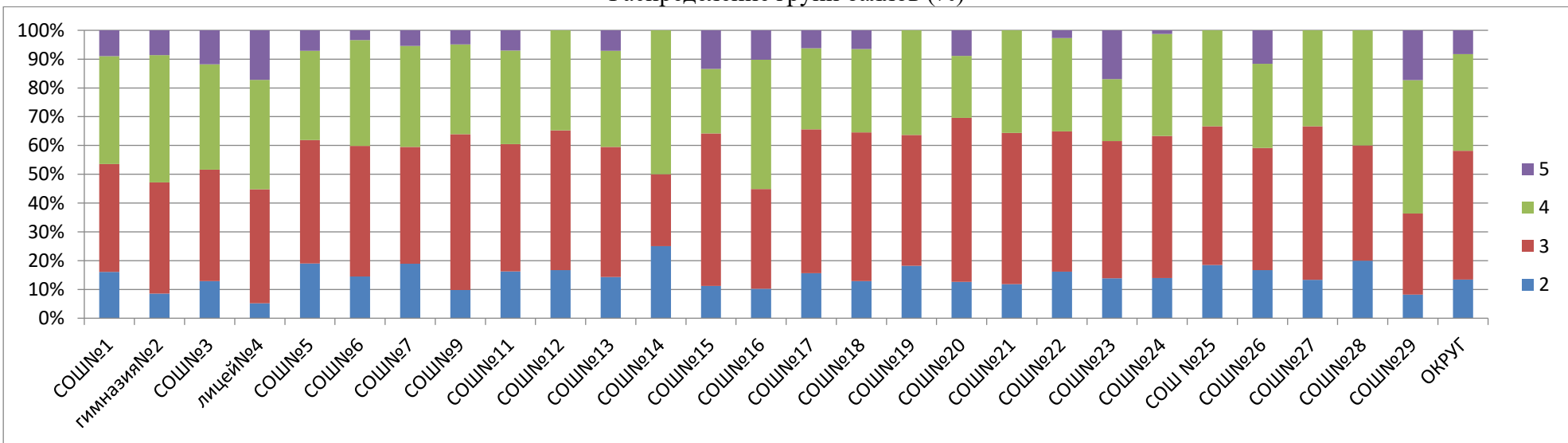
СРАВНИТЕЛЬНЫЙ АНАЛИЗ
результатов всероссийских проверочных работ по русскому языку 6 класс

Наименование ОУ	Всего обучающ ихся	Всего писали	% всего писали	Итоги ВПР						Итоги III четверти 2020/21 учебного года						повыси ли	подтвер дили	понижи ли
				5	4	3	2	обученн ость	качеств о	5	4	3	2	обучен ность	качеств о			
СОШ№1	60	56	93,3	5	21	21	9	83,9	46,4	4	25	26	3	94,8	50,0	10,7	67,9	21,4
гимназия№2	77	70	90,9	6	31	27	6	91,4	52,9	5	41	33	0	100,0	58,2	10,0	54,3	37,1
СОШ№3	100	93	93,0	11	34	36	12	87,1	48,4	16	55	38	0	100,0	65,1	2,2	59,1	37,6
лицей№4	68	58	85,3	10	22	23	3	94,8	55,2	8	44	16	0	100,0	76,5	6,9	62,1	31,0
СОШ№5	45	42	93,3	3	13	18	8	81,0	38,1	5	22	37	0	100,0	42,2	0,0	64,3	35,7
СОШ№6	132	117	88,6	4	43	53	17	85,5	40,2	8	52	71	2	98,5	45,1	4,3	63,2	32,5
СОШ№7	80	74	92,5	4	26	30	14	81,1	40,5	9	35	36	0	100,0	55,0	2,7	66,2	31,1
СОШ№9	66	61	92,4	3	19	33	6	90,2	36,1	5	27	34	0	100,0	48,5	3,3	62,3	34,4
СОШ№11	46	43	93,5	3	14	19	7	83,7	39,5	3	19	24	0	100,0	47,8	7,0	65,1	27,9
СОШ№12	72	72	100,0	0	25	35	12	83,3	34,7	1	27	55	0	100,0	33,7	6,9	65,3	27,8
СОШ№13	86	84	97,7	6	28	38	12	85,7	40,5	6	28	59	1	98,9	36,2	8,3	65,5	26,2
СОШ№14	4	4	100,0	0	2	1	1	75,0	50,0	0	3	1	0	100,0	75,0	0,0	50,0	50,0
СОШ№15	138	134	97,1	18	30	71	15	88,8	35,8	22	30	85	0	100,0	38,0	3,0	84,3	12,7
СОШ№16	57	49	86,0	5	22	17	5	89,8	55,1	6	28	32	0	100,0	51,5	8,2	69,4	22,4
СОШ№17	36	32	88,9	2	9	16	5	84,4	34,4	3	9	24	0	100,0	33,3	3,1	75,0	21,9
СОШ№18	34	31	91,2	2	9	16	4	87,1	35,5	2	11	21	0	100,0	38,2	3,2	80,6	12,9
СОШ№19	12	11	91,7	0	4	5	2	81,8	36,4	0	6	6	0	100,0	50,0	0,0	54,5	45,5
СОШ№20	86	79	91,9	7	17	45	10	87,3	30,4	7	21	62	0	100,0	31,1	1,3	67,1	31,6
СОШ№21	66	59	89,4	0	21	31	7	88,1	35,6	6	25	36	0	100,0	46,3	1,7	62,7	35,6
СОШ№22	39	37	94,9	1	12	18	6	83,8	35,1	4	8	27	0	100,0	30,8	2,7	73,0	24,3
СОШ№23	66	65	98,5	11	14	31	9	86,2	38,5	8	20	38	0	100,0	42,4	6,2	75,4	18,5
СОШ№24	81	79	97,5	1	28	39	11	86,1	36,7	3	30	48	0	100,0	40,7	0,0	78,5	21,5
СОШ №25	28	27	96,4	0	9	13	5	81,5	33,3	2	7	19	0	100,0	32,1	0,0	74,1	25,9
СОШ№26	130	120	92,3	14	35	51	20	83,3	40,8	17	62	58	3	97,9	56,4	1,7	66,7	31,7
СОШ№27	17	15	88,2	0	5	8	2	86,7	33,3	0	4	13	0	100,0	23,5	6,7	73,3	20,0
СОШ№28	11	10	90,9	0	4	4	2	80,0	40,0	0	3	8	0	100,0	27,3	10,0	70,0	20,0
СОШ№29	115	110	95,7	19	51	31	9	91,8	63,6	18	59	38	0	100,0	67,0	9,1	70,0	20,0
ОКРУГ	1752	1632	93,2	135	548	730	219	86,6	41,9	168	701	945	9	99,5	47,5	4,5	66,6	27,0

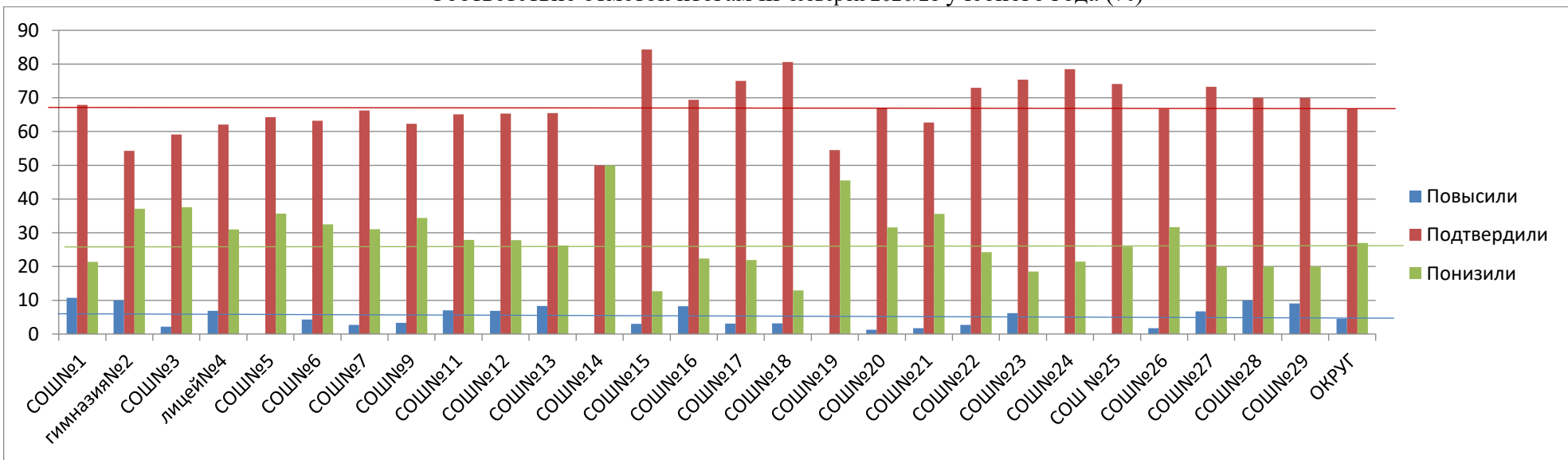
Анализ результатов ВПР по русскому языку в сравнении с итогами III четверти 2020/21 учебного года



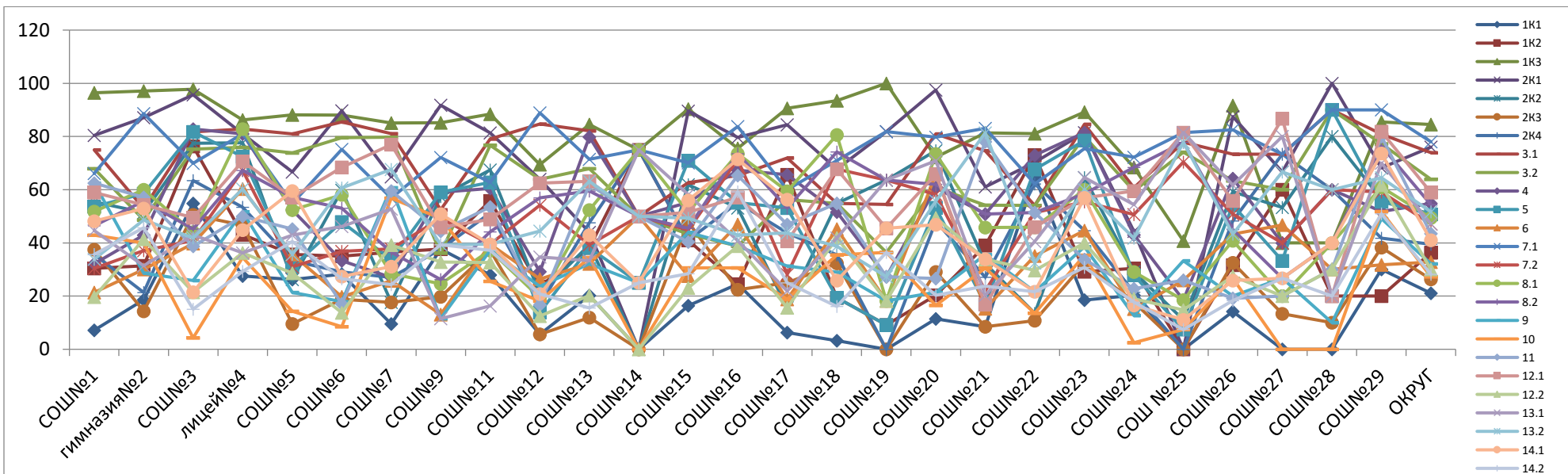
Распределение групп баллов (%)



Соответствие отметок итогам III четверти 2020/21 учебного года (%)



Сравнительный анализ качества выполнения заданий



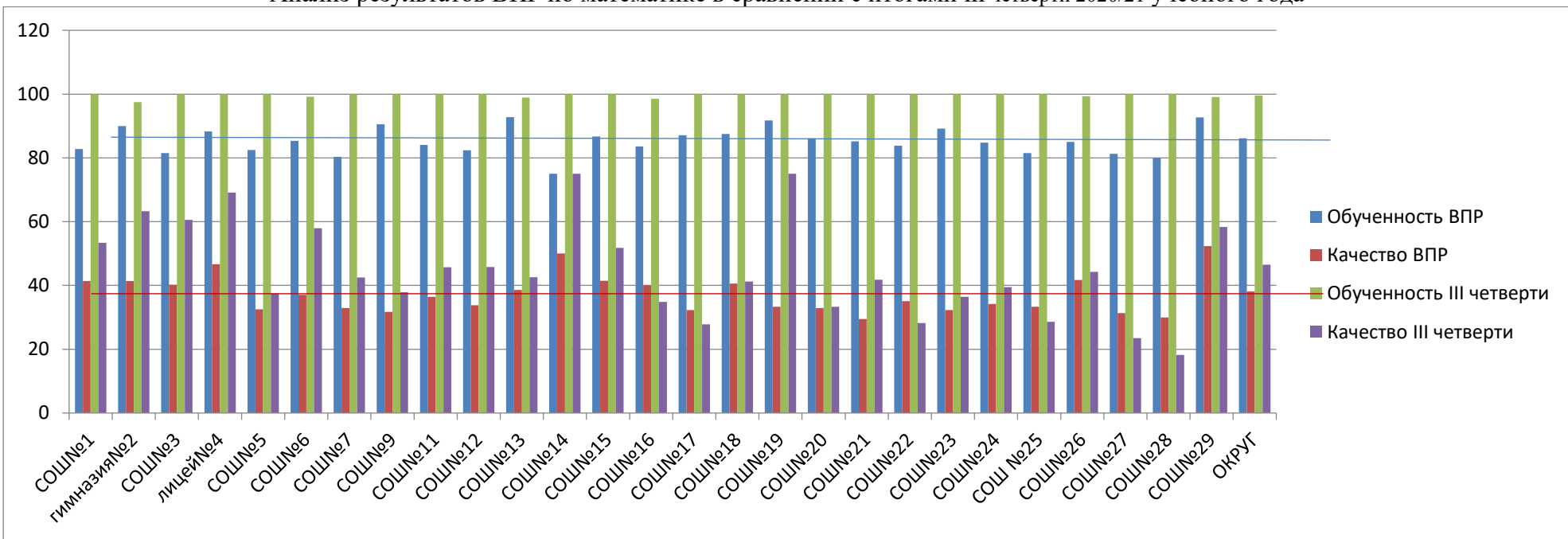
Анализ выполнения заданий всероссийских проверочных работ по русскому языку 6 класс

Наименование ОУ	Все го пис али	% выполнения заданий																								
		1К1	1К2	1К3	2К1	2К2	2К3	2К4	3.1	3.2	4	5	6	7.1	7.2	8.1	8.2	9	10	11	12.1	12.2	13.1	13.2	14.1	14.2
		46	36	26	36	36	36	36	16	16	26	36	26	16	16	26	16	26	36	26	16	26	16	16	26	26
СОШ№1	56	7,1	30,4	96,4	80,4	55,4	37,5	35,7	75,0	67,9	32,1	53,6	21,4	66,1	30,4	51,8	46,4	62,5	42,9	62,5	58,9	19,6	44,6	33,9	48,2	35,7
гимназия№2	70	18,6	31,4	97,1	87,1	51,4	14,3	21,4	52,9	48,6	42,9	58,6	30,0	88,6	37,1	60,0	55,7	28,6	40,0	57,1	54,3	41,4	31,4	48,6	52,9	45,7
СОШ№3	93	54,8	76,3	97,8	95,7	77,4	50,5	63,4	81,7	75,3	82,8	81,7	39,8	69,9	40,9	44,1	45,2	25,8	4,3	38,7	49,5	21,5	43,0	41,9	21,5	15,1
лицей№4	58	27,6	43,1	86,2	81,0	77,6	46,6	53,4	82,8	75,9	81,0	72,4	60,3	81,0	67,2	82,8	67,2	51,7	34,5	50,0	70,7	36,2	36,2	60,3	44,8	29,3
СОШ№5	42	26,2	35,7	88,1	66,7	26,2	9,5	33,3	81,0	73,8	52,4	31,0	35,7	54,8	31,0	52,4	57,1	21,4	14,3	45,2	57,1	28,6	42,9	35,7	59,5	40,5
СОШ№6	117	28,2	35,0	88,0	89,7	59,8	18,8	29,1	85,5	79,5	33,3	47,9	19,7	75,2	36,8	58,1	53,0	17,9	8,5	17,1	68,4	13,7	46,2	60,7	27,4	26,5
СОШ№7	74	9,5	36,5	85,1	64,9	17,6	17,6	27,0	81,1	79,7	27,0	33,8	25,7	56,8	37,8	28,4	36,5	60,8	56,8	59,5	77,0	39,2	52,7	67,6	31,1	24,3
СОШ№9	61	37,7	37,7	85,2	91,8	57,4	19,7	37,7	52,5	36,1	59,0	59,0	13,1	72,1	49,2	24,6	26,2	11,5	49,2	44,3	45,9	32,8	11,5	39,3	50,8	39,3
СОШ№11	43	27,9	55,8	88,4	81,4	67,4	37,2	51,2	79,1	76,7	60,5	62,8	39,5	62,8	39,5	37,2	44,2	37,2	25,6	53,5	48,8	32,6	16,3	39,5	39,5	37,2
СОШ№12	72	5,6	23,6	69,4	63,9	20,8	5,6	16,7	84,7	63,9	29,2	13,9	26,4	88,9	54,2	19,4	56,9	23,6	18,1	16,7	62,5	12,5	34,7	44,4	20,8	20,8
СОШ№13	84	20,2	38,1	84,5	44,0	39,3	11,9	47,6	82,1	67,9	79,8	38,1	32,1	71,4	39,3	52,4	59,5	32,1	34,5	61,9	63,1	20,2	33,3	63,1	42,9	15,5
СОШ№14	4	0,0	75,0	75,0	0,0	0,0	0,0	75,0	50,0	50,0	50,0	25,0	50,0	75,0	50,0	75,0	50,0	25,0	0,0	50,0	50,0	0,0	75,0	50,0	25,0	25,0
СОШ№15	134	16,4	41,0	90,3	89,6	61,9	47,8	41,0	62,7	43,3	55,2	70,9	27,6	70,1	44,8	51,5	45,5	44,0	30,6	40,3	51,5	23,1	58,2	49,3	56,0	28,4
СОШ№16	49	24,5	24,5	75,5	79,6	53,1	22,4	55,1	65,3	38,8	67,3	55,1	46,9	83,7	71,4	73,5	73,5	38,8	30,6	65,3	57,1	38,8	40,8	42,9	71,4	59,2
СОШ№17	32	6,3	65,6	90,6	84,4	15,6	25,0	43,8	71,9	56,3	65,6	53,1	18,8	60,0	28,1	59,4	53,1	31,3	18,8	46,9	40,6	15,6	21,9	43,8	56,3	25,0
СОШ№18	31	3,2	19,4	93,5	67,7	54,8	32,3	35,5	54,8	54,8	51,6	19,4	45,2	71,0	67,7	80,6	74,2	29,0	35,5	54,8	67,7	41,9	41,9	38,7	25,8	16,1
СОШ№19	11	0,0	9,1	100,0	81,8	63,6	0,0	0,0	54,5	36,4	27,3	9,1	18,2	81,8	63,6	18,2	63,6	18,2	36,4	27,3	45,5	18,2	63,6	27,3	45,5	36,4
СОШ№20	79	11,4	20,3	72,2	97,5	74,7	29,1	48,1	81,0	60,8	60,8	53,2	65,8	79,7	58,2	73,4	62,0	21,5	16,5	26,6	65,8	49,4	70,9	55,7	46,8	20,3
СОШ№21	59	8,5	39,0	81,4	61,0	32,2	8,5	27,1	74,6	54,2	50,8	16,9	15,3	83,1	22,0	45,8	50,8	35,6	30,5	78,0	16,9	33,9	20,3	81,4	33,9	23,7
СОШ№22	37	64,9	73,0	81,1	70,3	13,5	10,8	62,2	54,1	54,1	73,0	67,6	35,1	62,2	51,4	45,9	51,4	21,6	13,5	51,4	45,9	29,7	40,5	32,4	21,6	21,6
СОШ№23	65	18,5	29,2	89,2	81,5	64,6	32,3	44,6	84,6	80,0	81,5	78,5	44,6	75,4	55,4	60,0	58,5	38,5	35,4	33,8	56,9	40,0	64,6	60,0	56,9	30,8
СОШ№24	79	20,3	30,4	68,4	44,3	29,1	17,7	21,5	60,8	59,5	43,0	27,8	15,2	72,2	50,6	29,1	68,4	12,7	2,5	22,8	59,5	19,0	54,4	41,8	16,5	17,7
СОШ№25	27	0,0	0,0	40,7	0,0	11,1	0,0	0,0	77,8	74,1	18,5	7,4	25,9	81,5	70,4	18,5	77,8	33,3	7,4	25,9	81,5	14,8	81,5	77,8	11,1	7,4
СОШ№26	120	14,2	31,7	91,7	87,5	59,2	32,5	48,3	73,3	63,3	64,2	54,2	43,3	82,5	50,8	40,8	45,0	20,0	26,7	19,2	55,8	27,5	61,7	43,3	25,8	18,3
СОШ№27	15	0,0	60,0	40,0	66,7	53,3	13,3	73,3	73,3	60,0	40,0	33,3	46,7	73,3	40,0	20,0	26,7	26,7	0,0	20,0	86,7	20,0	80,0	66,7	26,7	26,7
СОШ№28	10	0,0	20,0	40,0	100,0	80,0	10,0	60,0	90,0	90,0	60,0	90,0	30,0	90,0	60,0	40,0	40,0	10,0	0,0	30,0	20,0	30,0	20,0	60,0	40,0	20,0
СОШ№29	110	30,0	20,0	85,5	68,2	56,4	38,2	41,8	80,9	77,3	51,8	55,5	31,8	90,0	59,1	60,9	76,4	49,1	51,8	80,0	81,8	61,8	70,0	64,5	73,6	50,9
ОКРУГ	1632	21,1	36,3	84,5	76,0	50,7	26,3	39,5	73,9	63,9	54,8	50,7	32,8	78,0	47,1	49,4	54,4	32,1	27,3	43,5	58,9	30,0	47,1	51,7	41,0	28,2

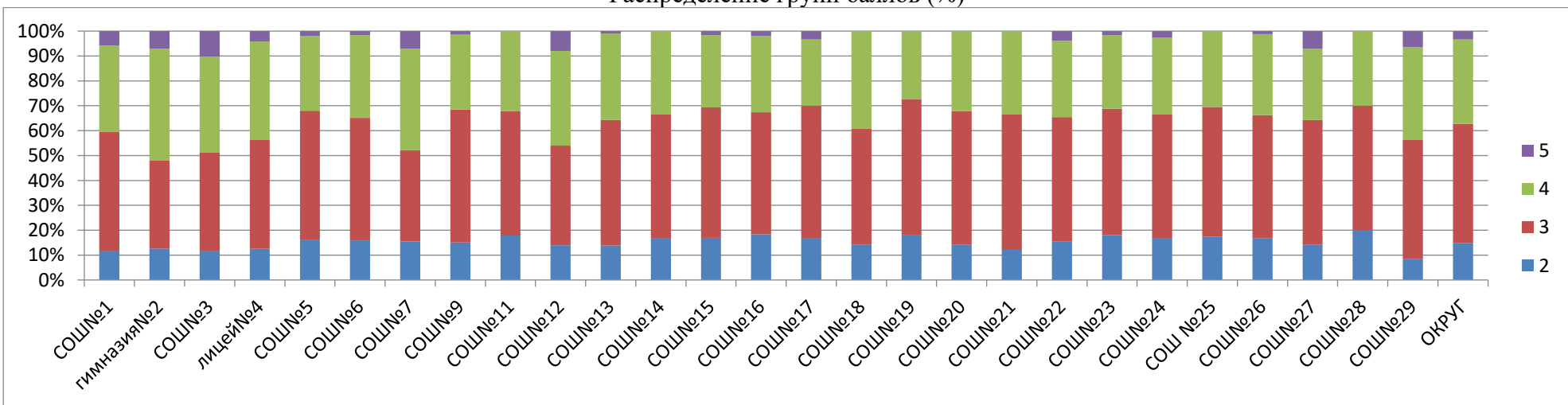
СРАВНИТЕЛЬНЫЙ АНАЛИЗ
результатов всероссийских проверочных работ по математике 6 класс

Наименование ОУ	Всего обучающихся	Всего писали	% всего писали	Итоги ВПР						Итоги III четверти 2020/21 учебного года						повыси ли	подтвердили	понижили
				5	4	3	2	обученность	качество	5	4	3	2	обученность	качество			
СОШ№1	60	58	96,7	0	24	24	10	82,8	41,4	4	27	27	0	100,0	53,4	3,4	56,9	39,7
гимназия№2	77	70	90,9	1	28	34	7	90,0	41,4	3	47	27	2	97,5	63,3	2,9	57,1	40,0
СОШ№3	100	92	92,0	5	32	38	17	81,5	40,2	21	45	43	0	100,0	60,6	2,2	42,4	55,4
лицей№4	68	60	88,2	9	19	25	7	88,3	46,7	7	40	21	0	100,0	69,1	11,7	48,3	40,0
СОШ№5	45	40	88,9	1	12	20	7	82,5	32,5	6	18	40	0	100,0	37,5	0,0	50,0	50,0
СОШ№6	132	116	87,2	2	41	56	17	85,3	37,1	21	56	55	1	99,2	57,9	3,4	40,5	56,0
СОШ№7	80	76	96,2	5	20	36	15	80,3	32,9	8	26	46	0	100,0	42,5	1,3	60,5	38,2
СОШ№9	66	63	94,0	0	20	37	6	90,5	31,7	5	20	41	0	100,0	37,9	0,0	65,1	34,9
СОШ№11	46	44	95,7	3	13	21	7	84,1	36,4	5	16	25	0	100,0	45,7	2,3	68,2	29,5
СОШ№12	72	68	94,4	0	23	33	12	82,4	33,8	4	34	45	0	100,0	45,8	0,0	58,8	41,2
СОШ№13	86	83	96,5	5	27	45	6	92,8	38,6	8	32	53	1	98,9	42,6	10,8	59,0	30,1
СОШ№14	4	4	100,0	0	2	1	1	75,0	50,0	0	3	1	0	100,0	75,0	0,0	50,0	50,0
СОШ№15	138	135	97,8	17	39	61	18	86,7	41,5	26	45	66	0	100,0	51,8	2,2	74,1	23,7
СОШ№16	57	55	96,5	2	20	24	9	83,6	40,0	3	20	42	1	98,5	34,8	0,0	80,0	20,0
СОШ№17	36	31	86,1	0	10	17	4	87,1	32,3	2	8	26	0	100,0	27,8	3,2	74,2	22,6
СОШ№18	34	32	94,1	1	12	15	4	87,5	40,6	2	12	20	0	100,0	41,2	0,0	81,3	18,8
СОШ№19	12	12	100,0	0	4	7	1	91,7	33,3	1	8	3	0	100,0	75,0	0,0	41,7	58,3
СОШ№20	86	79	91,9	1	25	42	11	86,1	32,9	6	24	60	0	100,0	33,3	3,8	70,9	25,3
СОШ№21	66	61	92,4	2	16	34	9	85,2	29,5	5	23	39	0	100,0	41,8	0,0	67,2	32,8
СОШ№22	39	37	94,9	2	11	18	6	83,8	35,1	5	6	28	0	100,0	28,2	8,1	64,9	27,0
СОШ№23	66	65	98,5	2	19	37	7	89,2	32,3	3	21	42	0	100,0	36,4	4,6	73,8	21,5
СОШ№24	81	79	97,5	1	26	40	12	84,8	34,2	5	27	49	0	100,0	39,5	1,3	70,9	27,8
СОШ №25	28	27	96,4	0	9	13	5	81,5	33,3	0	8	20	0	100,0	28,6	7,4	70,4	22,2
СОШ№26	130	120	92,3	9	41	52	18	85,0	41,7	18	44	77	1	99,3	44,3	4,2	67,5	30,8
СОШ№27	17	16	94,1	0	5	8	3	81,3	31,3	0	4	13	0	100,0	23,5	6,3	75,0	18,8
СОШ№28	11	10	90,9	0	3	5	2	80,0	30,0	0	2	9	0	100,0	18,2	10,0	70,0	20,0
СОШ№29	115	109	94,8	9	48	44	8	92,7	52,3	24	43	47	1	99,1	58,3	5,5	63,3	31,2
ОКРУГ	1752	1642	93,7	77	549	787	229	86,1	38,1	192	659	965	7	99,6	46,5	3,5	61,0	33,8

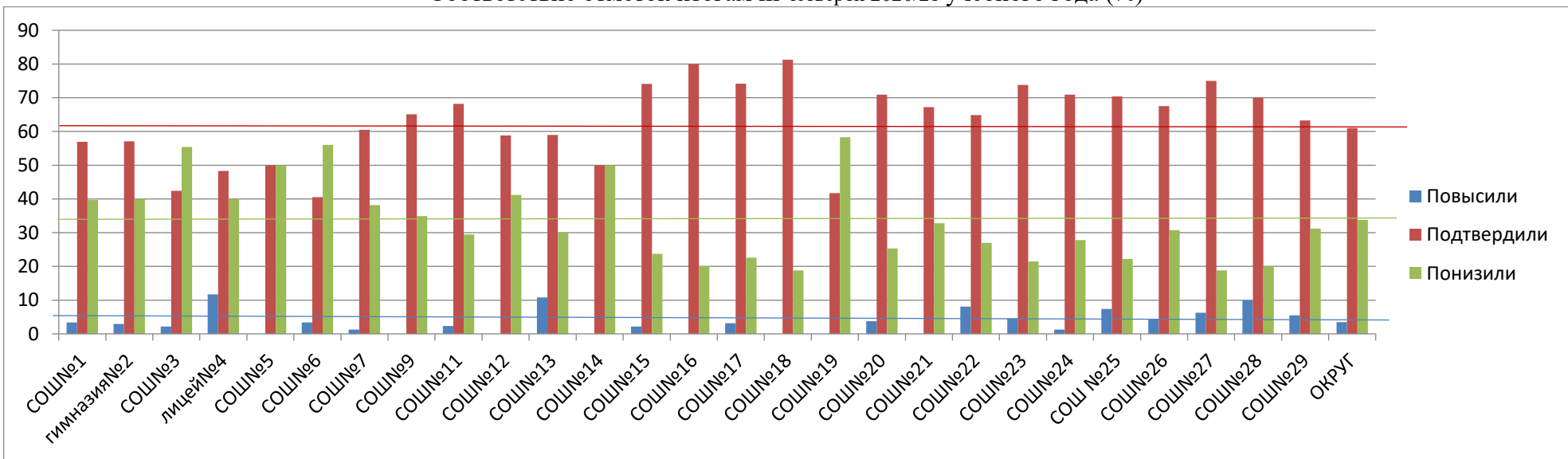
Анализ результатов ВПР по математике в сравнении с итогами III четверти 2020/21 учебного года



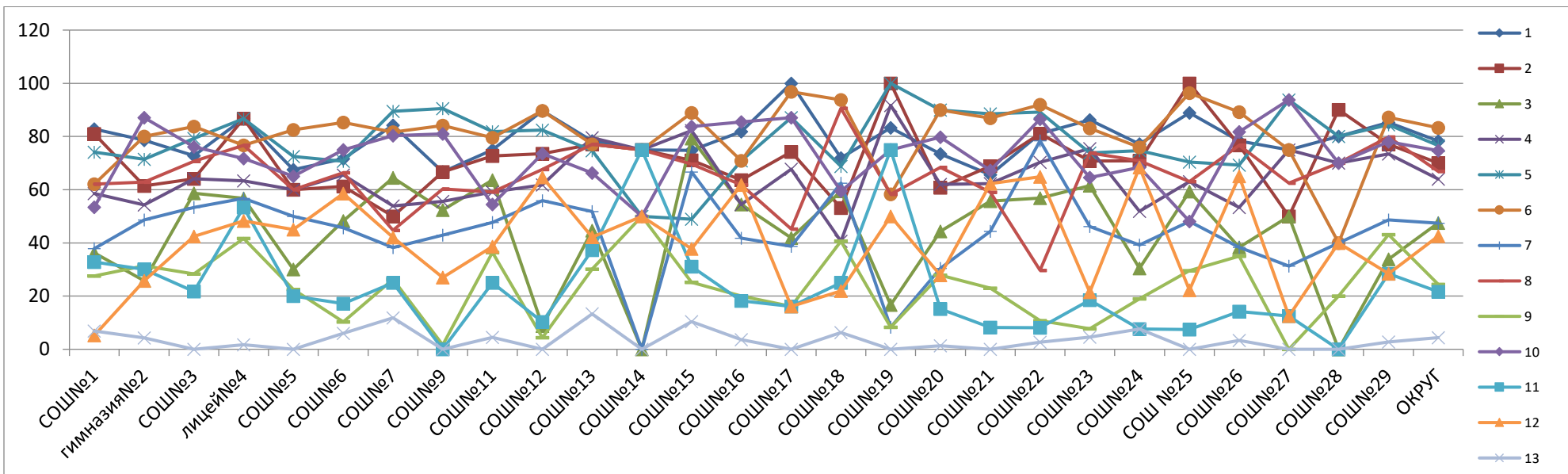
Распределение групп баллов (%)



Соответствие отметок итогам III четверти 2020/21 учебного года (%)



Сравнительный анализ качества выполнения заданий



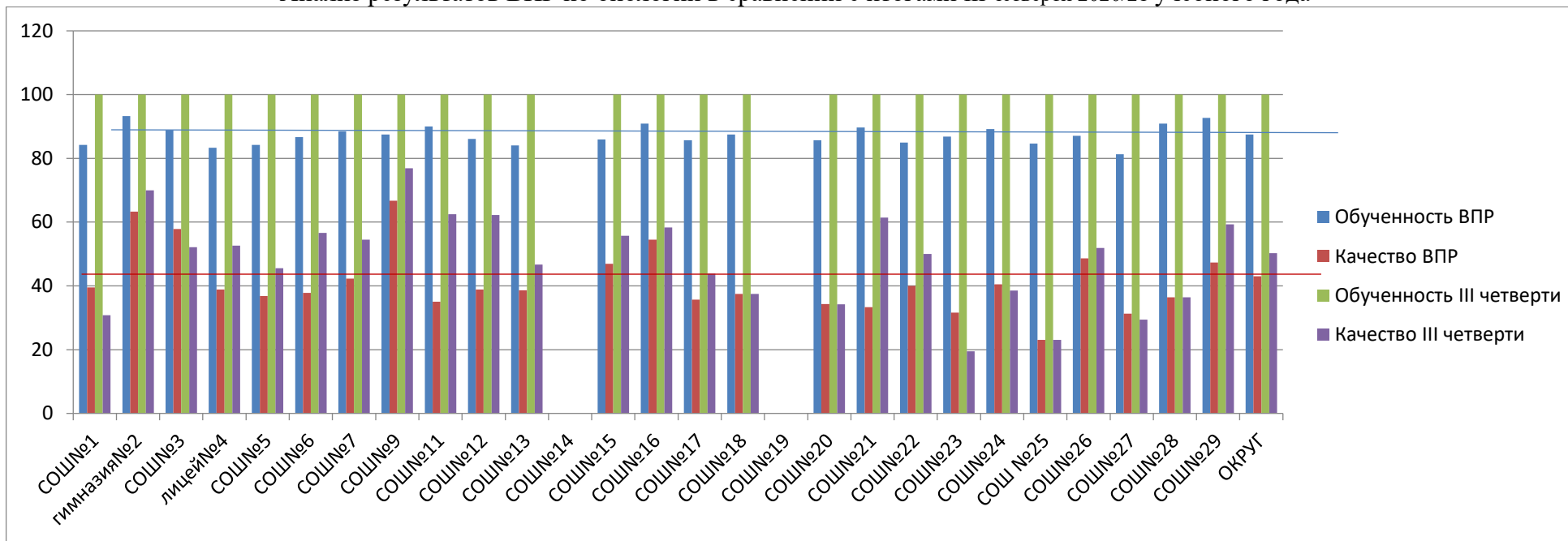
Анализ выполнения заданий всероссийских проверочных работ по математике 6 класс

Наименование ОУ	Всего писали	% выполнения заданий												
		1	2	3	4	5	6	7	8	9	10	11	12	13
		16	16	16	16	16	16	16	16	16	26	16	26	16
СОШ№1	58	82,8	81,0	36,2	58,6	74,1	62,1	37,9	62,1	27,6	53,4	32,8	5,2	6,9
гимназия№2	70	78,6	61,4	25,7	54,3	71,4	80,0	48,6	62,9	31,4	87,1	30,0	25,7	4,3
СОШ№3	92	72,8	64,1	58,7	64,1	79,3	83,7	53,3	70,7	28,3	76,1	21,7	42,4	0,0
лицей№4	60	86,7	86,7	56,7	63,3	86,7	76,7	56,7	76,7	41,7	71,7	53,3	48,3	1,7
СОШ№5	40	67,5	60,0	30,0	60,0	72,5	82,5	50,0	60,0	22,5	65,0	20,0	45,0	0,0
СОШ№6	116	71,6	61,2	48,3	65,5	70,7	85,3	45,7	66,4	10,3	75,0	17,2	58,6	6,0
СОШ№7	76	84,2	50,0	64,5	53,9	89,5	81,6	38,2	44,7	26,3	80,3	25,0	42,1	11,8
СОШ№9	63	66,7	66,7	52,4	55,6	90,5	84,1	42,9	60,3	1,6	81,0	0,0	27,0	0,0
СОШ№11	44	75,0	72,7	63,6	59,1	81,8	79,5	47,7	59,1	36,4	54,5	25,0	38,6	4,5
СОШ№12	68	89,7	73,5	8,8	61,8	82,4	89,7	55,9	67,6	4,4	73,5	10,3	64,7	0,0
СОШ№13	83	78,3	77,1	44,6	79,5	74,7	77,1	51,8	77,1	30,1	66,3	37,3	42,2	13,3
СОШ№14	4	75,0	75,0	0,0	75,0	50,0	75,0	0,0	75,0	50,0	50,0	75,0	50,0	0,0
СОШ№15	135	74,8	71,1	79,3	82,2	48,9	88,9	66,7	69,6	25,2	83,7	31,1	37,8	10,4
СОШ№16	55	81,8	63,6	54,5	54,5	70,9	70,9	41,8	61,8	20,0	85,5	18,2	61,8	3,6
СОШ№17	31	100,0	74,2	41,9	67,7	87,1	96,8	38,7	45,2	16,1	87,1	16,1	16,1	0,0
СОШ№18	32	71,9	53,1	59,4	40,6	68,8	93,8	62,5	90,6	40,6	59,4	25,0	21,9	6,3
СОШ№19	12	83,3	100,0	16,7	91,7	100,0	58,3	8,3	58,3	8,3	75,0	75,0	50,0	0,0
СОШ№20	79	73,4	60,8	44,3	62,0	89,9	89,9	30,4	68,4	27,8	79,7	15,2	27,8	1,3
СОШ№21	61	65,6	68,9	55,7	62,3	88,5	86,9	44,3	59,0	23,0	67,2	8,2	62,3	0,0
СОШ№22	37	81,1	81,1	56,8	70,3	89,2	91,9	78,4	29,7	10,8	86,5	8,1	64,9	2,7
СОШ№23	65	86,2	70,8	61,5	75,4	73,8	83,1	46,2	73,8	7,7	64,6	18,5	21,5	4,6
СОШ№24	79	77,2	70,9	30,4	51,9	74,7	75,9	39,2	70,9	19,0	68,4	7,6	68,4	7,6
СОШ №25	27	88,9	100,0	59,3	63,0	70,4	96,3	48,1	63,0	29,6	48,1	7,4	22,2	0,0
СОШ№26	120	78,3	76,7	38,3	53,3	69,2	89,2	38,3	76,7	35,0	81,7	14,2	65,0	3,3
СОШ№27	16	75,0	50,0	50,0	75,0	93,8	75,0	31,3	62,5	0,0	93,8	12,5	12,5	0,0
СОШ№28	10	80,0	90,0	0,0	70,0	80,0	40,0	40,0	70,0	20,0	70,0	0,0	40,0	0,0
СОШ№29	109	85,3	77,1	33,9	73,4	84,4	87,2	48,6	79,8	43,1	78,0	28,4	28,4	2,8
ОКРУГ	1642	78,3	70,0	47,5	64,0	76,6	83,3	47,4	66,9	24,4	74,7	21,6	42,5	4,4

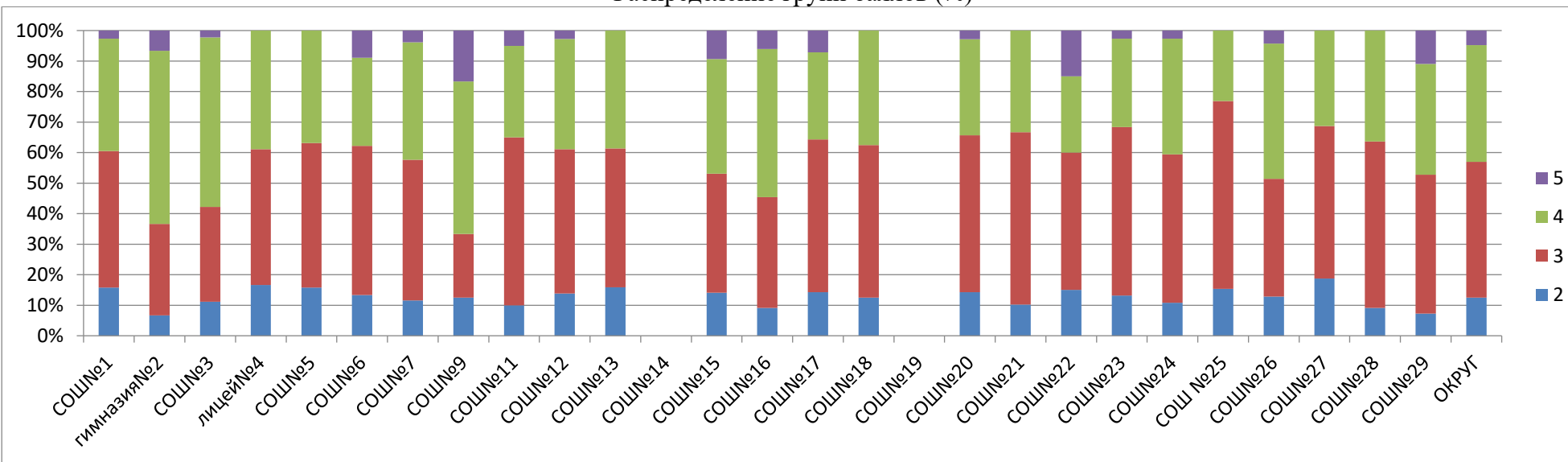
СРАВНИТЕЛЬНЫЙ АНАЛИЗ
результатов всероссийских проверочных работ по биологии 6 класс

Наименование ОУ	Всего обучающихся	Всего писали	% всего писали	Итоги ВПР						Итоги III четверти 2020/21 учебного года						повысили	подтвердили	понижили
				5	4	3	2	обученность	качество	5	4	3	2	обученность	качество			
СОШ№1	60	38	63,3	1	14	17	6	84,2	39,5	3	9	27	0	100,0	30,8	7,9	71,1	21,1
гимназия№2	77	30	39,0	2	17	9	2	93,3	63,3	2	19	9	0	100,0	70,0	13,3	53,3	33,3
СОШ№3	100	45	45,0	1	25	14	5	88,9	57,8	2	23	23	0	100,0	52,1	11,1	66,7	22,2
лицей№4	68	18	26,5	0	7	8	3	83,3	38,9	3	7	9	0	100,0	52,6	0,0	50,0	50,0
СОШ№5	45	19	42,2	0	7	9	3	84,2	36,8	3	7	12	0	100,0	45,5	10,5	31,6	57,9
СОШ№6	132	45	34,1	4	13	22	6	86,7	37,8	8	22	23	0	100,0	56,6	2,2	60,0	37,8
СОШ№7	80	52	65,0	2	20	24	6	88,5	42,3	5	25	25	0	100,0	54,5	5,8	59,6	34,6
СОШ№9	66	24	36,4	4	12	5	3	87,5	66,7	7	13	6	0	100,0	76,9	0,0	58,3	41,7
СОШ№11	46	20	43,5	1	6	11	2	90,0	35,0	4	11	9	0	100,0	62,5	5,0	50,0	45,0
СОШ№12	72	36	50,0	1	13	17	5	86,1	38,9	7	16	14	0	100,0	62,2	2,8	47,2	50,0
СОШ№13	86	44	51,2	0	17	20	7	84,1	38,6	7	14	24	0	100,0	46,7	4,5	50,0	45,5
СОШ№14	4																	
СОШ№15	138	64	46,4	6	24	25	9	85,9	46,9	10	29	31	0	100,0	55,7	0,0	53,1	46,9
СОШ№16	57	33	57,9	2	16	12	3	90,9	54,5	7	14	15	0	100,0	58,3	9,1	48,5	42,4
СОШ№17	36	14	38,9	1	4	7	2	85,7	35,7	3	4	9	0	100,0	43,8	0,0	71,4	28,6
СОШ№18	34	16	47,1	0	6	8	2	87,5	37,5	0	6	10	0	100,0	37,5	0,0	68,8	31,3
СОШ№19	12																	
СОШ№20	86	35	40,7	1	11	18	5	85,7	34,3	9	4	25	0	100,0	34,2	2,9	60,0	37,1
СОШ№21	66	39	59,1	0	13	22	4	89,7	33,3	4	23	17	0	100,0	61,4	0,0	64,1	35,9
СОШ№22	39	20	51,3	3	5	9	3	85,0	40,0	6	4	10	0	100,0	50,0	0,0	60,0	40,0
СОШ№23	66	38	57,6	1	11	21	5	86,8	31,6	1	7	33	0	100,0	19,5	13,2	71,1	15,8
СОШ№24	81	37	45,7	1	14	18	4	89,2	40,5	1	14	24	0	100,0	38,5	5,4	81,1	13,5
СОШ №25	28	13	46,4	0	3	8	2	84,6	23,1	0	3	10	0	100,0	23,1	0,0	84,6	15,4
СОШ№26	130	70	53,8	3	31	27	9	87,1	48,6	5	35	37	0	100,0	51,9	5,7	64,3	30,0
СОШ№27	17	16	94,1	0	5	8	3	81,3	31,3	0	5	12	0	100,0	29,4	6,3	68,8	25,0
СОШ№28	11	11	100,0	0	4	6	1	90,9	36,4	0	4	7	0	100,0	36,4	9,1	72,7	18,2
СОШ№29	115	55	47,8	6	20	25	4	92,7	47,3	11	24	24	0	100,0	59,3	9,1	56,4	34,5
ОКРУГ	1752	832	47,5	40	318	370	104	87,5	43,0	108	342	445	0	100,0	50,3	5,3	60,2	34,5

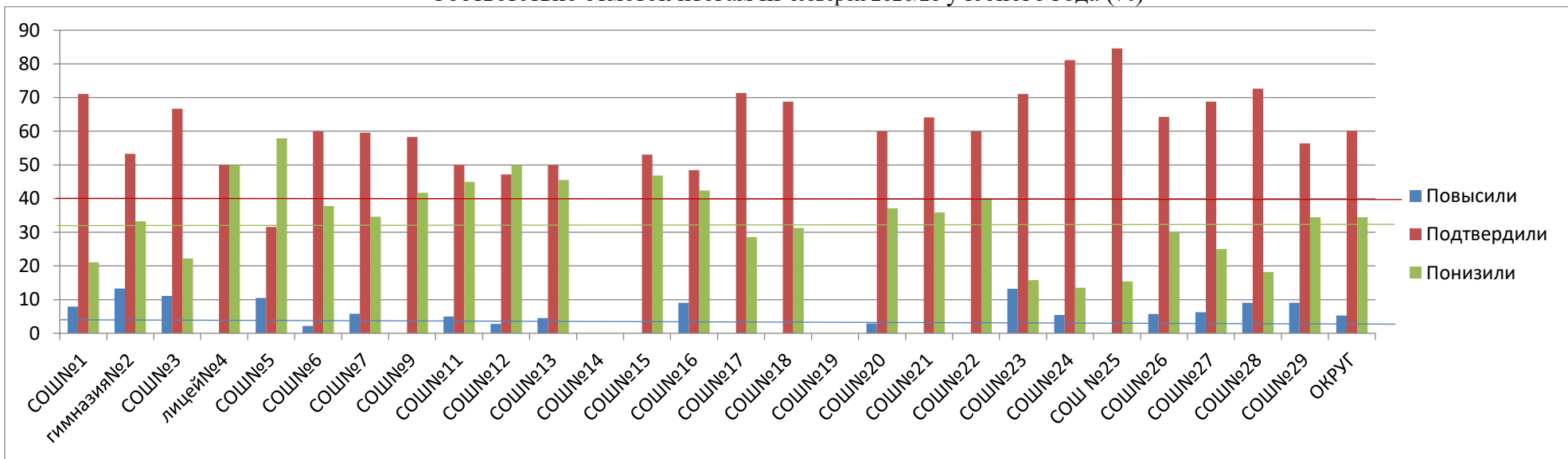
Анализ результатов ВПР по биологии в сравнении с итогами III четверти 2020/21 учебного года



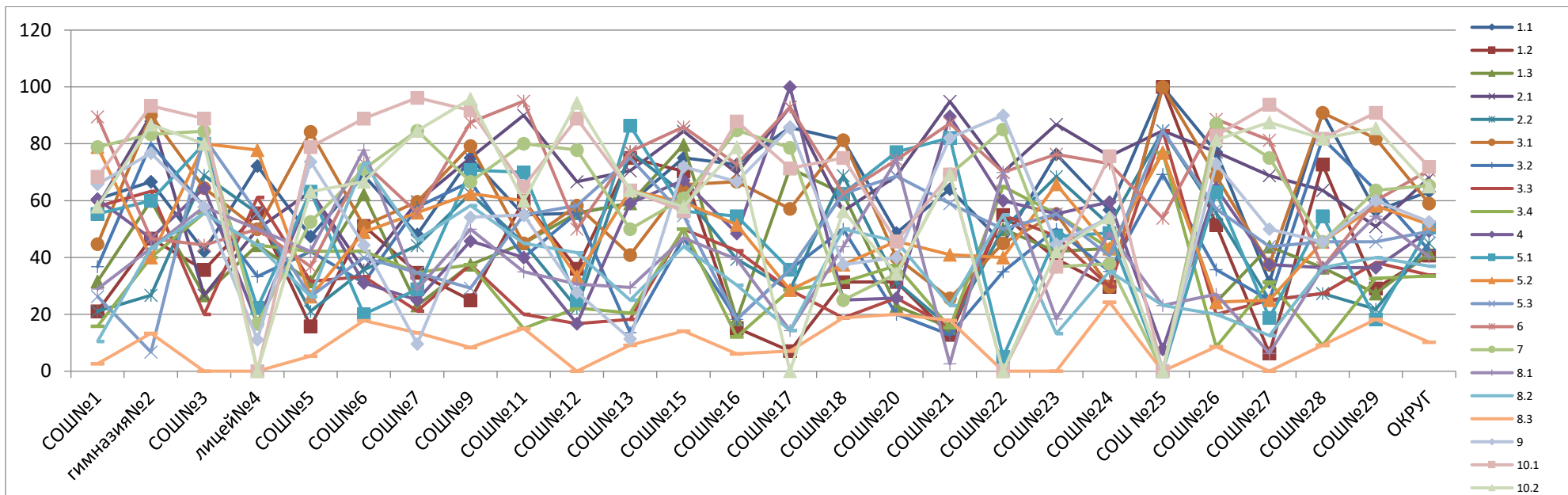
Распределение групп баллов (%)



Соответствие отметок итогам III четверти 2020/21 учебного года (%)



Сравнительный анализ качества выполнения заданий



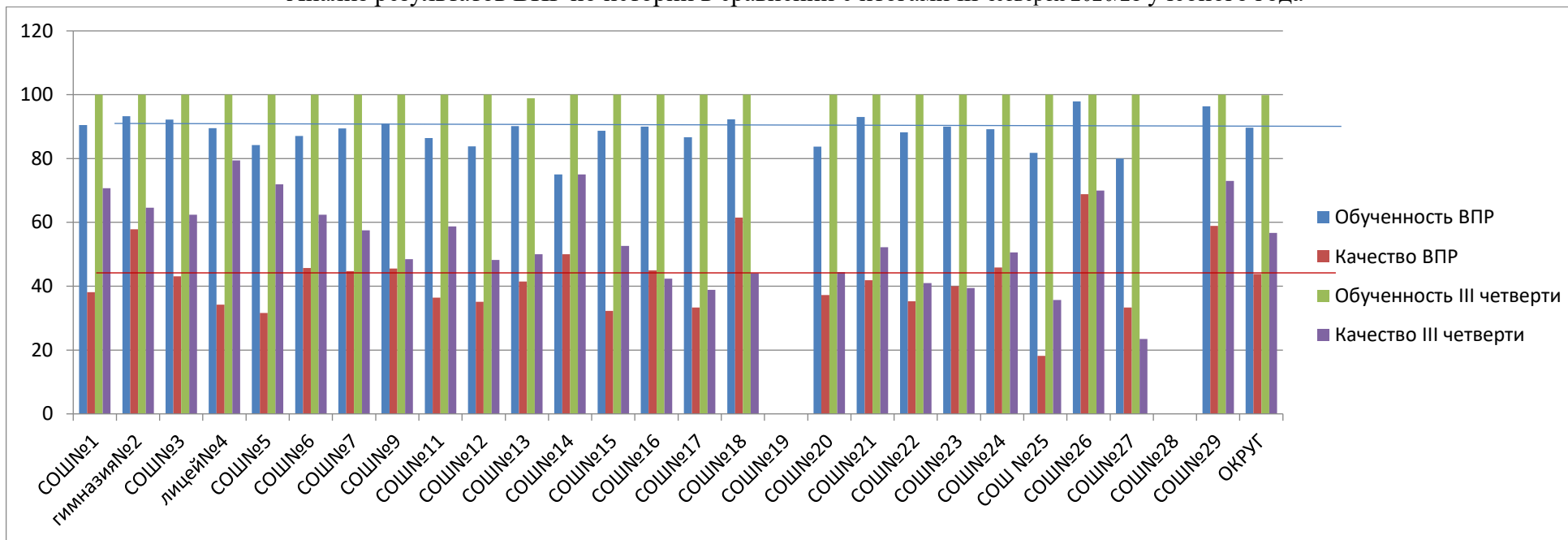
Анализ выполнения заданий всероссийских проверочных работ по биологии 6 класс

Наименование ОУ	Всего писали	% выполнения заданий																				
		1.1	1.2	1.3	2.1	2.2	3.1	3.2	3.3	3.4	4	5.1	5.2	5.3	6	7	8.1	8.2	8.3	9	10.1	10.2
		16	16	16	16	16	16	16	16	16	16	26	26	16	16	16	26	16	16	26	26	26
СОШ№1	38	60,5	21,1	31,6	57,9	21,1	44,7	36,8	57,9	15,8	60,5	55,3	78,9	26,3	89,5	78,9	28,9	10,5	2,6	65,8	68,4	57,9
гимназия№2	30	66,7	46,7	60,0	90,0	26,7	90,0	80,0	63,3	40,0	46,7	60,0	40,0	6,7	46,7	83,3	43,3	43,3	13,3	76,7	93,3	86,7
СОШ№3	45	42,2	35,6	26,7	26,7	68,9	64,4	57,8	20,0	55,6	64,4	80,0	80,0	82,2	44,4	84,4	57,8	55,6	0,0	57,8	88,9	80,0
лицей№4	18	72,2	55,6	44,4	50,0	55,6	50,0	33,3	61,1	44,4	16,7	22,2	77,8	55,6	50,0	16,7	50,0	44,4	0,0	11,1	0,0	0,0
СОШ№5	19	47,4	15,8	31,6	63,2	21,1	84,2	42,1	31,6	42,1	63,2	63,2	26,3	26,3	36,8	52,6	42,1	26,3	5,3	73,7	78,9	63,2
СОШ№6	45	68,9	51,1	62,2	35,6	35,6	51,1	31,1	33,3	42,2	31,1	20,0	48,9	40,0	73,3	71,1	77,8	73,3	17,8	44,4	88,9	66,7
СОШ№7	52	48,1	34,6	23,1	59,6	44,2	59,6	57,7	21,2	34,6	25,0	28,8	55,8	34,6	55,8	84,6	28,8	46,2	13,5	9,6	96,2	84,6
СОШ№9	24	75,0	25,0	37,5	75,0	62,5	79,2	66,7	37,5	37,5	45,8	70,8	62,5	29,2	87,5	66,7	50,0	58,3	8,3	54,2	91,7	95,8
СОШ№11	20	55,0	60,0	45,0	90,0	45,0	45,0	40,0	20,0	15,0	40,0	70,0	60,0	55,0	95,0	80,0	35,0	45,0	15,0	55,0	65,0	60,0
СОШ№12	36	55,6	36,1	55,6	66,7	22,2	58,3	55,6	16,7	22,2	16,7	25,0	33,3	58,3	50,0	77,8	30,6	41,7	0,0	27,8	88,9	94,4
СОШ№13	44	59,1	75,0	59,1	70,5	77,3	40,9	13,6	18,2	20,5	59,1	86,4	63,6	75,0	77,3	50,0	29,5	25,0	9,1	11,4	63,6	63,6
СОШ№14																						
СОШ№15	64	75,0	70,3	79,7	84,4	62,5	65,6	46,9	50,0	50,0	67,2	56,3	59,4	54,7	85,9	60,9	46,9	43,8	14,1	71,9	56,3	57,8
СОШ№16	33	72,7	15,2	18,2	69,7	39,4	66,7	18,2	42,4	12,1	48,5	54,5	51,5	18,2	72,7	84,8	39,4	30,3	6,1	66,7	87,9	78,8
СОШ№17	14	85,7	7,1	71,4	92,9	28,6	57,1	35,7	28,6	28,6	100	35,7	28,6	35,7	92,9	78,6	14,3	14,3	7,1	85,7	71,4	0,0
СОШ№18	16	81,3	31,3	62,5	56,3	68,8	81,3	50,0	18,8	31,3	25,0	62,5	37,5	62,5	62,5	25,0	43,8	50,0	18,8	37,5	75,0	56,3
СОШ№19																						
СОШ№20	35	48,6	31,4	22,9	68,6	31,4	40,0	20,0	25,7	37,1	25,7	77,1	45,7	68,6	74,3	34,3	74,3	45,7	20,0	40,0	45,7	34,3
СОШ№21	39	64,1	12,8	15,4	94,9	15,4	25,6	12,8	15,4	15,4	89,7	82,1	41,0	59,0	87,2	69,2	2,6	23,1	17,9	82,1	69,2	69,2
СОШ№22	20	45,0	55,0	50,0	70,0	50,0	45,0	35,0	55,0	65,0	60,0	5,0	40,0	50,0	70,0	85,0	70,0	55,0	0,0	90,0	0,0	0,0
СОШ№23	38	76,3	39,5	42,1	86,8	68,4	55,3	50,0	47,4	55,3	55,3	47,4	65,8	55,3	76,3	36,8	18,4	13,2	0,0	44,7	36,8	42,1
СОШ№24	37	56,8	29,7	43,2	75,7	51,4	29,7	35,1	29,7	43,2	59,5	48,6	43,2	40,5	73,0	37,8	48,6	35,1	24,3	54,1	75,7	54,1
СОШ №25	13	100,0	100,0	76,9	84,6	84,6	100	69,2	84,6	76,9	7,7	0,0	76,9	84,6	53,8	0,0	23,1	23,1	0,0	0,0	0,0	0,0
СОШ№26	70	77,1	51,4	24,3	77,1	55,7	68,6	35,7	20,0	8,6	64,3	62,9	24,3	57,1	88,6	87,1	27,1	20,0	8,6	72,9	82,9	81,4
СОШ№27	16	31,3	6,3	43,8	68,8	25,0	37,5	25,0	25,0	31,3	37,5	18,8	25,0	43,8	81,3	75,0	6,3	12,5	0,0	50,0	93,8	87,5
СОШ№28	11	90,9	72,7	36,4	63,6	27,3	90,9	81,8	27,3	9,1	36,4	54,5	45,5	45,5	36,4	45,5	36,4	36,4	9,1	45,5	81,8	81,8
СОШ№29	55	56,4	29,1	27,3	50,9	21,8	81,8	63,6	38,2	32,7	36,4	18,2	58,2	45,5	60,0	63,6	54,5	40,0	18,2	60,0	90,9	85,5
ОКРУГ	832	63,2	40,7	41,6	68,0	45,1	59,0	42,5	33,8	33,5	49,4	50,6	51,6	49,2	70,8	65,3	40,3	37,0	10,2	52,6	71,9	65,0

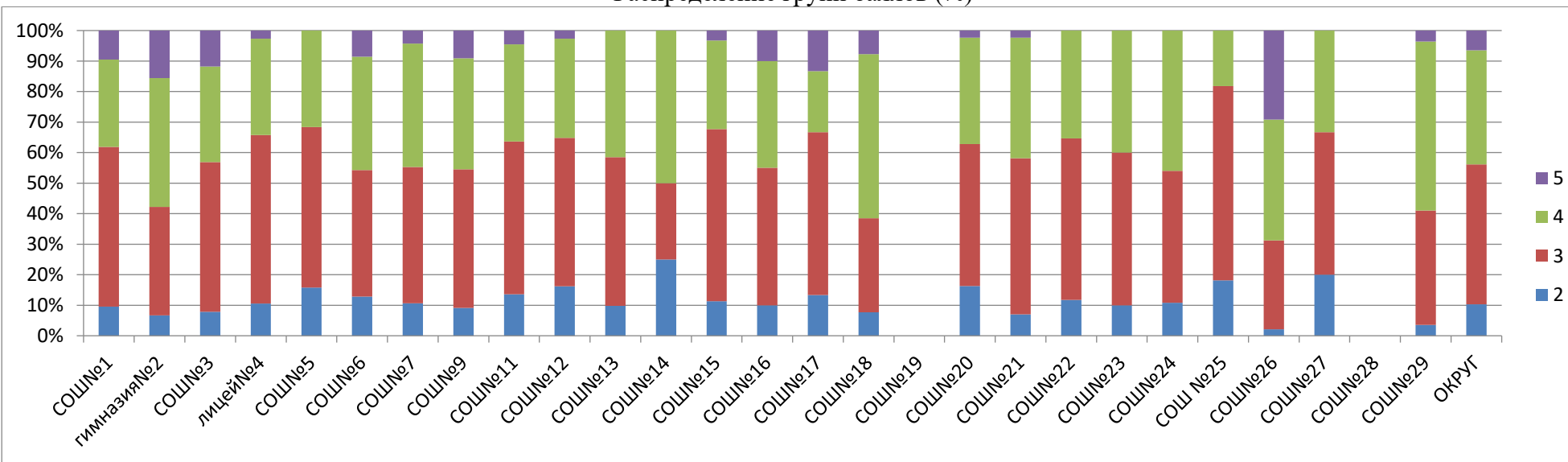
СРАВНИТЕЛЬНЫЙ АНАЛИЗ
результатов всероссийских проверочных работ по истории 6 класс

Наименование ОУ	Всего обучающихся	Всего писали	% всего писали	Итоги ВПР						Итоги III четверти 2020/21 учебного года						повысили	подтвердили	понижили
				5	4	3	2	обученность	качество	5	4	3	2	обученность	качество			
СОШ№1	60	21	35,0	2	6	11	2	90,5	38,1	9	32	17	0	100,0	70,7	9,5	19,0	71,4
гимназия№2	77	45	58,4	7	19	16	3	93,3	57,8	16	35	28	0	100,0	64,6	15,6	33,3	51,1
СОШ№3	100	51	51,0	6	16	25	4	92,2	43,1	22	46	41	0	100,0	62,4	9,8	66,7	23,5
лицей№4	68	38	55,9	1	12	21	4	89,5	34,2	19	35	14	0	100,0	79,4	10,5	50,0	39,5
СОШ№5	45	19	42,2	0	6	10	3	84,2	31,6	18	28	18	0	100,0	71,9	0,0	10,5	89,5
СОШ№6	132	70	53,0	6	26	29	9	87,1	45,7	27	56	50	0	100,0	62,4	4,3	48,6	47,1
СОШ№7	80	47	58,8	2	19	21	5	89,4	44,7	14	32	34	0	100,0	57,5	2,1	55,3	42,6
СОШ№9	66	22	33,3	2	8	10	2	90,9	45,5	8	24	34	0	100,0	48,5	9,1	45,5	45,5
СОШ№11	46	22	47,8	1	7	11	3	86,4	36,4	6	21	19	0	100,0	58,7	0,0	59,1	40,9
СОШ№12	72	37	51,4	1	12	18	6	83,8	35,1	14	26	43	0	100,0	48,2	2,7	29,7	67,6
СОШ№13	86	41	47,7	0	17	20	4	90,2	41,5	8	39	46	1	98,9	50,0	9,8	53,7	36,6
СОШ№14	4	4	100,0	0	2	1	1	75,0	50,0	0	3	1	0	100,0	75,0	0,0	50,0	50,0
СОШ№15	138	62	44,9	2	18	35	7	88,7	32,3	31	41	65	0	100,0	52,6	0,0	51,6	48,4
СОШ№16	57	20	35,1	2	7	9	2	90,0	45,0	4	24	38	0	100,0	42,4	5,0	55,0	40,0
СОШ№17	36	15	41,7	2	3	8	2	86,7	33,3	3	11	22	0	100,0	38,9	0,0	73,3	26,7
СОШ№18	34	13	38,2	1	7	4	1	92,3	61,5	1	14	19	0	100,0	44,1	0,0	76,9	23,1
СОШ№19	12																	
СОШ№20	86	43	50,0	1	15	20	7	83,7	37,2	17	23	50	0	100,0	44,4	0,0	46,5	53,5
СОШ№21	66	43	65,2	1	17	22	3	93,0	41,9	9	26	32	0	100,0	52,2	2,3	51,2	46,5
СОШ№22	39	17	43,6	0	6	9	2	88,2	35,3	6	10	23	0	100,0	41,0	5,9	76,5	17,6
СОШ№23	66	20	30,3	0	8	10	2	90,0	40,0	10	16	40	0	100,0	39,4	25,0	60,0	15,0
СОШ№24	81	37	45,7	0	17	16	4	89,2	45,9	4	37	40	0	100,0	50,6	5,4	64,9	29,7
СОШ №25	28	11	39,3	0	2	7	2	81,8	18,2	2	8	18	0	100,0	35,7	0,0	81,8	18,2
СОШ№26	130	48	36,9	14	19	14	1	97,9	68,8	32	66	42	0	100,0	70,0	12,5	50,0	39,6
СОШ№27	17	15	88,2	0	5	7	3	80,0	33,3	0	4	13	0	100,0	23,5	6,7	86,7	20,0
СОШ№28	11																	
СОШ№29	115	56	48,7	2	31	21	2	96,4	58,9	35	49	31	0	100,0	73,0	3,6	66,1	30,4
ОКРУГ	1752	817	46,6	53	305	375	84	89,7	43,8	318	715	789	1	99,9	56,7	5,9	52,6	41,9

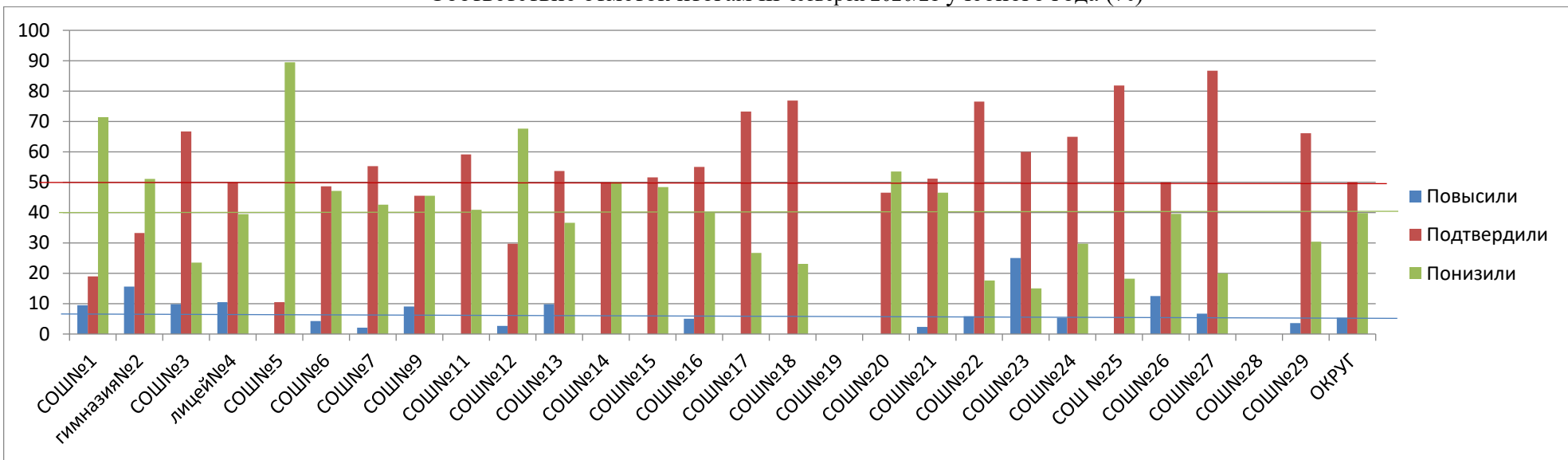
Анализ результатов ВПР по истории в сравнении с итогами III четверти 2020/21 учебного года



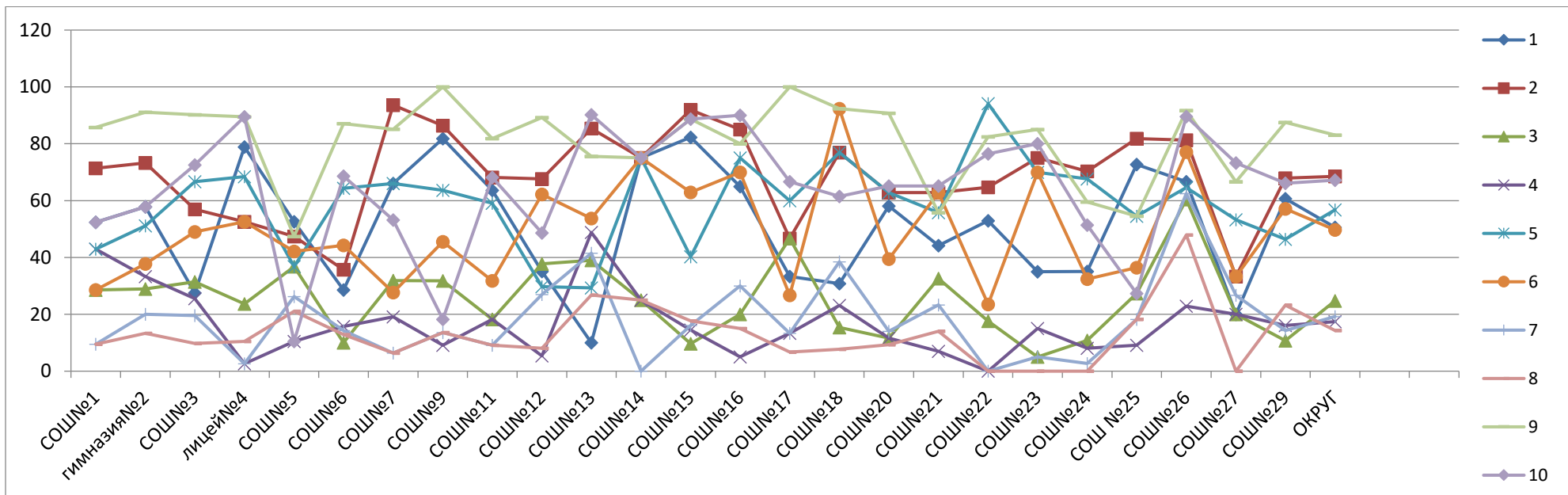
Распределение групп баллов (%)



Соответствие отметок итогам III четверти 2020/21 учебного года (%)



Сравнительный анализ качества выполнения заданий



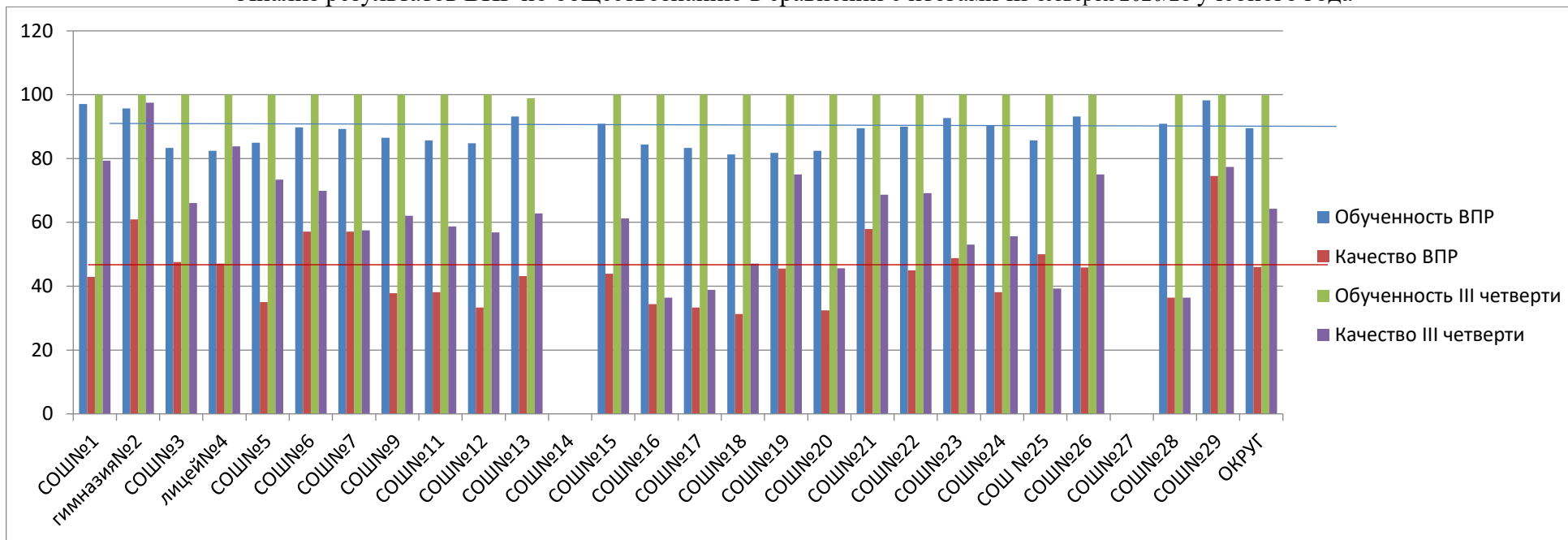
Анализ выполнения заданий всероссийских проверочных работ по истории 6 класс

Наименование ОУ	Всего писали	% выполнения заданий											
		1	2	3	4	5	6.1	6.2	7	8	9	10.1	10.2
		26	16	36	36	16	16	26	26	16	16	16	26
СОШ№1	21	52,4	71,4	28,6	42,9	42,9	28,6	9,5	9,5	85,7	52,4	57,1	33,3
гимназия№2	45	57,8	73,3	28,9	33,3	51,1	37,8	20,0	13,3	91,1	57,8	66,7	42,2
СОШ№3	51	27,5	56,9	31,4	25,5	66,7	49,0	19,6	9,8	90,2	72,5	86,3	35,3
лицей№4	38	78,9	52,6	23,7	2,6	68,4	52,6	2,6	10,5	89,5	89,5	65,8	2,6
СОШ№5	19	52,6	47,4	36,8	10,5	36,8	42,1	26,3	21,1	47,4	10,5	89,5	57,9
СОШ№6	70	28,6	35,7	10,0	15,7	64,3	44,3	14,3	12,9	87,1	68,6	65,7	4,3
СОШ№7	47	66,0	93,6	31,9	19,1	66,0	27,7	6,4	6,4	85,1	53,2	48,9	21,3
СОШ№9	22	81,8	86,4	31,8	9,1	63,6	45,5	13,6	13,6	100,0	18,2	90,9	9,1
СОШ№11	22	63,6	68,2	18,2	18,2	59,1	31,8	9,1	9,1	81,8	68,2	63,6	18,2
СОШ№12	37	35,1	67,6	37,8	5,4	29,7	62,2	27,0	8,1	89,2	48,6	51,4	10,8
СОШ№13	41	10,0	85,4	39,0	48,8	29,3	53,7	41,5	26,8	75,6	90,2	22,0	7,3
СОШ№14	4	75,0	75,0	25,0	25,0	75,0	75,0	0,0	25,0	75,0	75,0	50,0	0,0
СОШ№15	62	82,3	91,9	9,7	14,5	40,3	62,9	16,1	17,7	88,7	88,7	88,7	38,7
СОШ№16	20	65,0	85,0	20,0	5,0	75,0	70,0	30,0	15,0	80,0	90,0	85,0	55,0
СОШ№17	15	33,3	46,7	46,7	13,3	60,0	26,7	13,3	6,7	100,0	66,7	86,7	20,0
СОШ№18	13	30,8	76,9	15,4	23,1	76,9	92,3	38,5	7,7	92,3	61,5	100,0	38,5
СОШ№19													
СОШ№20	43	58,1	62,8	11,6	11,6	62,8	39,5	14,0	9,3	90,7	65,1	67,4	18,6
СОШ№21	43	44,2	62,8	32,6	7,0	55,8	62,8	23,3	14,0	55,8	65,1	67,4	20,9
СОШ№22	17	52,9	64,7	17,6	0,0	94,1	23,5	0,0	0,0	82,4	76,5	94,1	0,0
СОШ№23	20	35,0	75,0	5,0	15,0	70,0	70,0	5,0	0,0	85,0	80,0	85,0	20,0
СОШ№24	37	35,1	70,3	10,8	8,1	67,6	32,4	2,7	0,0	59,5	51,4	73,0	48,6
СОШ №25	11	72,7	81,8	27,3	9,1	54,5	36,4	18,2	18,2	54,5	27,3	54,5	18,2
СОШ№26	48	66,7	81,3	60,4	22,9	64,6	77,1	62,5	47,9	91,7	89,6	87,5	27,1
СОШ№27	15	20,0	33,3	20,0	20,0	53,3	33,3	26,7	0,0	66,7	73,3	60,0	26,7
СОШ№28													
СОШ№29	56	60,7	67,9	10,7	16,1	46,4	57,1	14,3	23,2	87,5	66,1	78,6	19,6
ОКРУГ	817	50,6	68,5	24,7	17,4	56,8	49,7	19,2	14,3	83,1	67,2	70,7	23,7

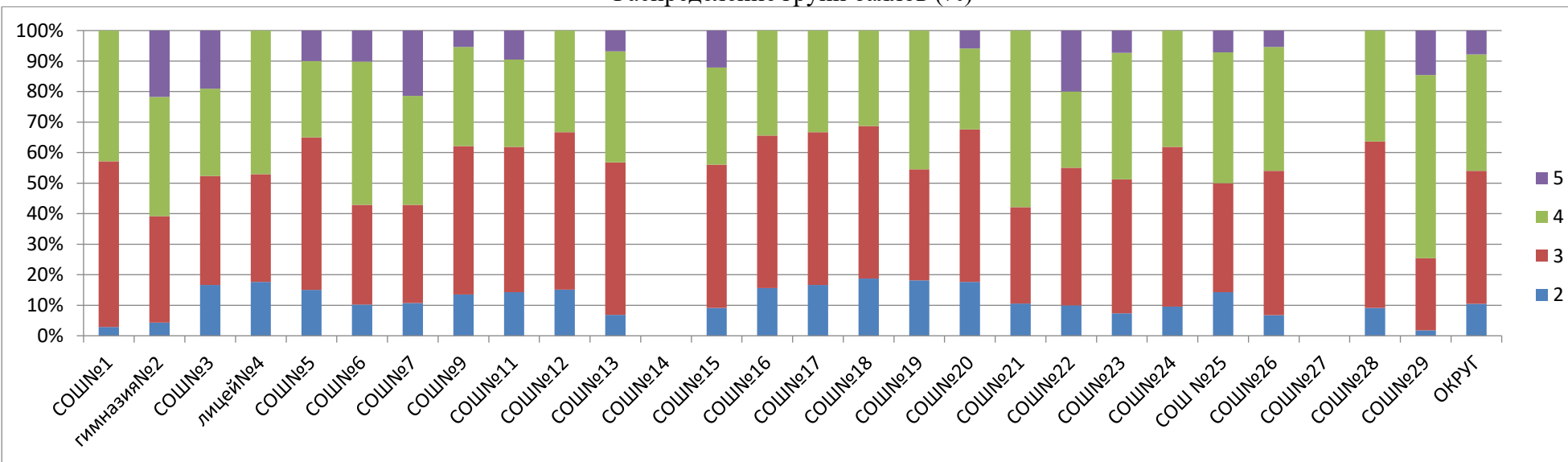
СРАВНИТЕЛЬНЫЙ АНАЛИЗ
результатов всероссийских проверочных работ по обществознанию 6 класс

Наименование ОУ	Всего обучающихся	Всего писали	% всего писали	Итоги ВПР						Итоги III четверти 2020/21 учебного года						повыси ли	подтвердили	понижи ли
				5	4	3	2	обученность	качество	5	4	3	2	обученность	качество			
СОШ№1	60	35	58,3	0	15	19	1	97,1	42,9	18	28	12	0	100,0	79,3	5,7	42,9	51,4
гимназия№2	77	23	29,9	5	9	8	1	95,7	60,9	44	33	2	0	100,0	97,5	8,7	26,1	65,2
СОШ№3	100	42	42,0	8	12	15	7	83,3	47,6	22	50	37	0	100,0	66,1	4,8	54,8	40,5
лицей№4	68	17	25,0	0	8	6	3	82,4	47,1	27	30	11	0	100,0	83,8	0,0	23,5	76,5
СОШ№5	45	20	44,4	2	5	10	3	85,0	35,0	26	21	17	0	100,0	73,4	0,0	20,0	80,0
СОШ№6	132	49	37,1	5	23	16	5	89,8	57,1	38	55	40	0	100,0	69,9	0,0	46,9	53,1
СОШ№7	80	28	35,0	6	10	9	3	89,3	57,1	14	32	34	0	100,0	57,5	10,7	53,6	35,7
СОШ№9	66	37	56,1	2	12	18	5	86,5	37,8	12	29	25	0	100,0	62,1	2,7	45,9	59,5
СОШ№11	46	21	45,7	2	6	10	3	85,7	38,1	8	19	19	0	100,0	58,7	0,0	66,7	33,3
СОШ№12	72	33	45,8	0	11	17	5	84,8	33,3	15	26	31	0	100,0	56,9	0,0	66,7	33,3
СОШ№13	86	44	51,2	3	16	22	3	93,2	43,2	9	50	34	1	98,9	62,8	6,8	56,8	36,4
СОШ№14	4																	
СОШ№15	138	66	47,8	8	21	31	6	90,9	43,9	39	45	53	0	100,0	61,3	1,5	65,2	33,3
СОШ№16	57	32	56,1	0	11	16	5	84,4	34,4	6	18	42	0	100,0	36,4	9,4	59,4	31,3
СОШ№17	36	18	50,0	0	6	9	3	83,3	33,3	2	12	22	0	100,0	38,9	0,0	83,3	16,7
СОШ№18	34	16	47,1	0	5	8	3	81,3	31,3	1	15	18	0	100,0	47,1	6,3	68,8	25,0
СОШ№19	12	11	91,7	0	5	4	2	81,8	45,5	3	6	3	0	100,0	75,0	0,0	27,3	72,7
СОШ№20	86	34	39,5	2	9	17	6	82,4	32,4	19	22	49	0	100,0	45,6	0,0	67,6	32,4
СОШ№21	66	19	28,8	0	11	6	2	89,5	57,9	18	28	21	0	100,0	68,7	0,0	42,1	57,9
СОШ№22	39	20	51,3	4	5	9	2	90,0	45,0	12	15	12	0	100,0	69,2	5,0	50,0	45,0
СОШ№23	66	41	62,1	3	17	18	3	92,7	48,8	11	24	31	0	100,0	53,0	2,4	61,0	36,6
СОШ№24	81	42	51,9	0	16	22	4	90,5	38,1	6	39	36	0	100,0	55,6	2,4	64,3	33,3
СОШ №25	28	14	50,0	1	6	5	2	85,7	50,0	2	9	17	0	100,0	39,3	0,0	71,4	28,6
СОШ№26	130	74	56,9	4	30	35	5	93,2	45,9	44	61	35	0	100,0	75,0	17,6	40,5	41,9
СОШ№27	17																	
СОШ№28	11	11	100,0	0	4	6	1	90,9	36,4	0	4	7	0	100,0	36,4	9,1	72,7	18,2
СОШ№29	115	55	47,8	8	33	13	1	98,2	74,5	35	54	26	0	100,0	77,4	7,3	40,0	52,7
ОКРУГ	1752	802	45,8	63	306	349	84	89,5	46,0	435	730	646	1	99,9	64,3	4,9	52,6	42,9

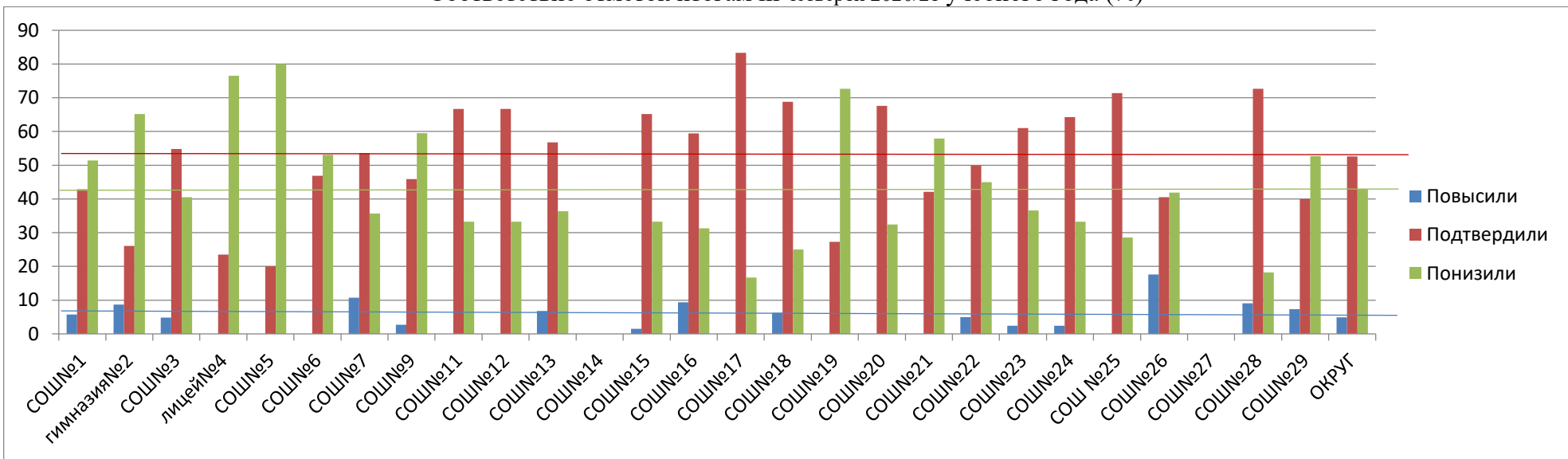
Анализ результатов ВПР по обществознанию в сравнении с итогами III четверти 2020/21 учебного года



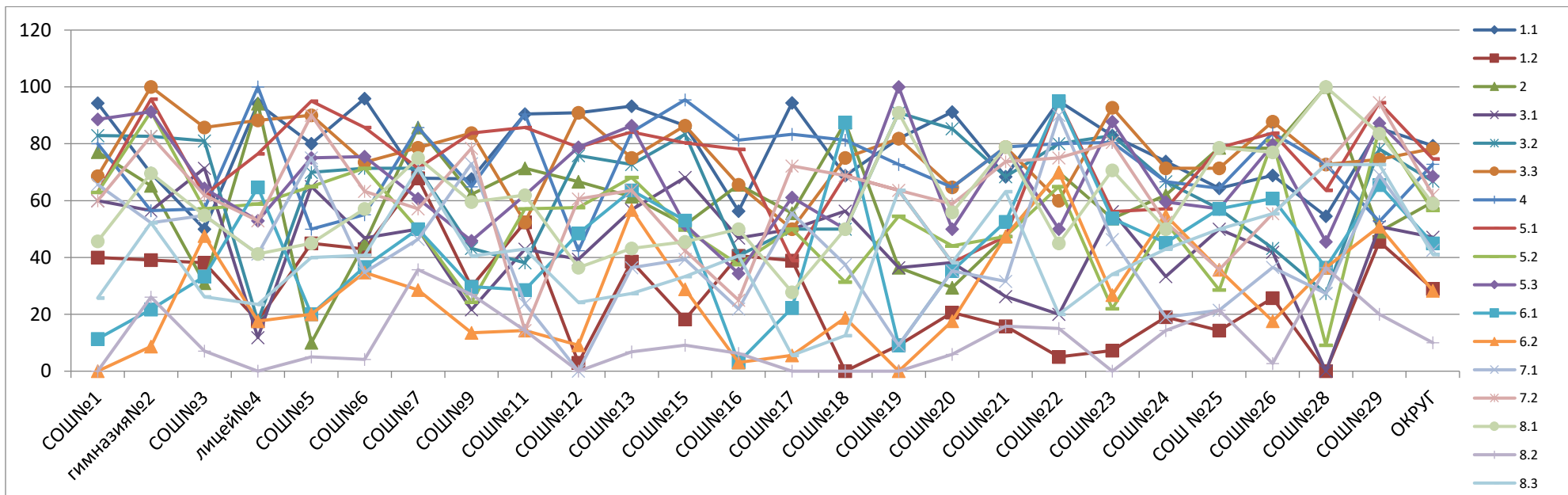
Распределение групп баллов (%)



Соответствие отметок итогам III четверти 2020/21 учебного года (%)



Сравнительный анализ качества выполнения заданий



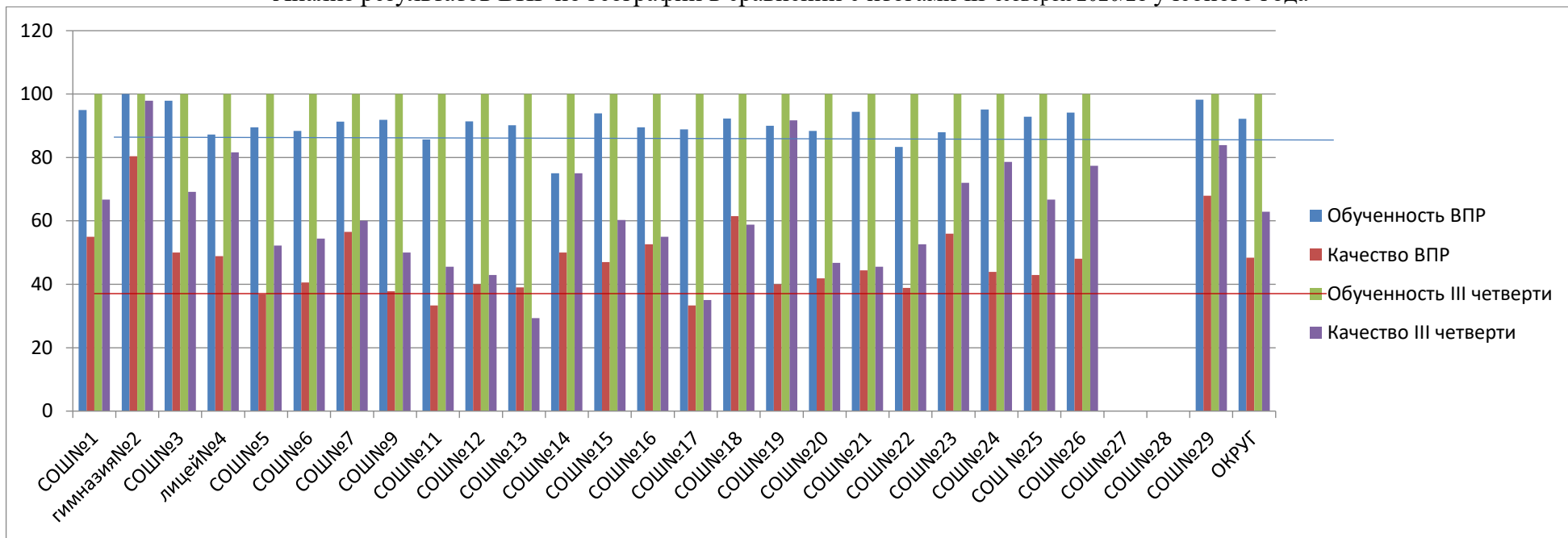
Анализ выполнения заданий всероссийских проверочных работ по обществознанию 6 класс

Наименование ОУ	Всего писали	% выполнения заданий																	
		1.1	1.2	2	3.1	3.2	3.3	4	5.1	5.2	5.3	6.1	6.2	7.1	7.2	8.1	8.2	8.3	
		16	36	16	26	16	16	16	16	16	16	16	16	16	26	16	16	36	16
СОШ№1	35	94,3	40,0	77,1	60,0	82,9	68,6	80,0	62,9	62,9	88,6	11,4	0,0	65,7	60,0	45,7	0,0	25,7	
гимназия№2	23	69,6	39,1	65,2	56,5	82,6	100,0	56,5	95,7	91,3	91,3	21,7	8,7	52,2	82,6	69,6	26,1	52,2	
СОШ№3	42	50,0	38,1	31,0	71,4	81,0	85,7	57,1	61,9	57,1	64,3	33,3	47,6	54,8	61,9	54,8	7,1	26,2	
лицей№4	17	94,1	17,6	94,1	11,8	17,6	88,2	100,0	76,5	58,8	52,9	64,7	17,6	41,2	52,9	41,2	0,0	23,5	
СОШ№5	20	80,0	45,0	10,0	65,0	70,0	90,0	50,0	95,0	65,0	75,0	20,0	20,0	75,0	90,0	45,0	5,0	40,0	
СОШ№6	49	95,9	42,9	44,9	46,9	71,4	73,5	55,1	85,7	71,4	75,5	36,7	34,7	34,7	63,3	57,1	4,1	40,8	
СОШ№7	28	67,9	67,9	85,7	50,0	71,4	78,6	85,7	71,4	50,0	60,7	50,0	28,6	46,4	57,1	75,0	35,7	71,4	
СОШ№9	37	67,6	29,7	62,2	21,6	43,2	83,8	64,9	83,8	24,3	45,9	29,7	13,5	73,0	78,4	59,5	27,0	40,5	
СОШ№11	21	90,5	52,4	71,4	42,9	38,1	52,4	90,5	85,7	57,1	61,9	28,6	14,3	23,8	14,3	61,9	14,3	42,9	
СОШ№12	33	90,9	3,0	66,7	39,4	75,8	90,9	42,4	78,8	57,6	78,8	48,5	9,1	0,0	60,6	36,4	0,0	24,2	
СОШ№13	44	93,2	38,6	61,4	56,8	72,7	75,0	84,1	84,1	68,2	86,4	63,6	56,8	36,4	63,6	43,2	6,8	27,3	
СОШ№14																			
СОШ№15	66	86,4	18,2	51,5	68,2	83,3	86,4	95,5	80,3	50,0	51,5	53,0	28,8	39,4	42,4	45,5	9,1	33,3	
СОШ№16	32	56,3	40,6	65,6	46,9	40,6	65,6	81,3	78,1	37,5	34,4	3,1	3,1	21,9	25,0	50,0	6,3	40,6	
СОШ№17	18	94,4	38,9	55,6	50,0	50,0	50,0	83,3	38,9	50,0	61,1	22,2	5,6	55,6	72,2	27,8	0,0	5,6	
СОШ№18	16	68,8	0,0	87,5	56,3	50,0	75,0	81,3	68,8	31,3	50,0	87,5	18,8	37,5	68,8	50,0	0,0	12,5	
СОШ№19	11	81,8	9,1	36,4	36,4	90,9	81,8	72,7	63,6	54,5	100,0	9,1	0,0	9,1	63,6	90,9	0,0	63,6	
СОШ№20	34	91,2	20,6	29,4	38,2	85,3	64,7	64,7	38,2	44,1	50,0	35,3	17,6	35,3	58,8	55,9	5,9	38,2	
СОШ№21	19	68,4	15,8	47,4	26,3	68,4	78,9	78,9	47,4	47,4	78,9	52,6	47,4	31,6	73,7	78,9	15,8	63,2	
СОШ№22	20	95,0	5,0	70,0	20,0	80,0	60,0	80,0	95,0	65,0	50,0	95,0	70,0	90,0	75,0	45,0	15,0	20,0	
СОШ№23	41	82,9	7,3	53,7	56,1	82,9	92,7	80,5	56,1	22,0	87,8	53,7	26,8	46,3	80,5	70,7	0,0	34,1	
СОШ№24	42	73,8	19,0	61,9	33,3	66,7	71,4	66,7	57,1	52,4	59,5	45,2	54,8	19,0	52,4	50,0	14,3	42,9	
СОШ №25	14	64,3	14,3	78,6	50,0	57,1	71,4	64,3	78,6	28,6	57,1	57,1	35,7	21,4	35,7	78,6	21,4	50,0	
СОШ№26	74	68,9	25,7	78,4	41,9	43,2	87,8	83,8	83,8	81,1	79,7	60,8	17,6	36,5	55,4	77,0	2,7	55,4	
СОШ№27																			
СОШ№28	11	54,5	0,0	100,0	0,0	27,3	72,7	72,7	63,6	9,1	45,5	36,4	36,4	27,3	72,7	100,0	36,4	72,7	
СОШ№29	55	85,5	45,5	49,1	50,9	78,2	74,5	52,7	94,5	85,5	87,3	65,5	50,9	69,1	94,5	83,6	20,0	72,7	
ОКРУГ	802	79,3	28,9	59,5	47,1	66,8	78,3	72,8	74,7	56,6	68,5	45,0	28,3	42,6	62,0	59,0	10,0	41,1	

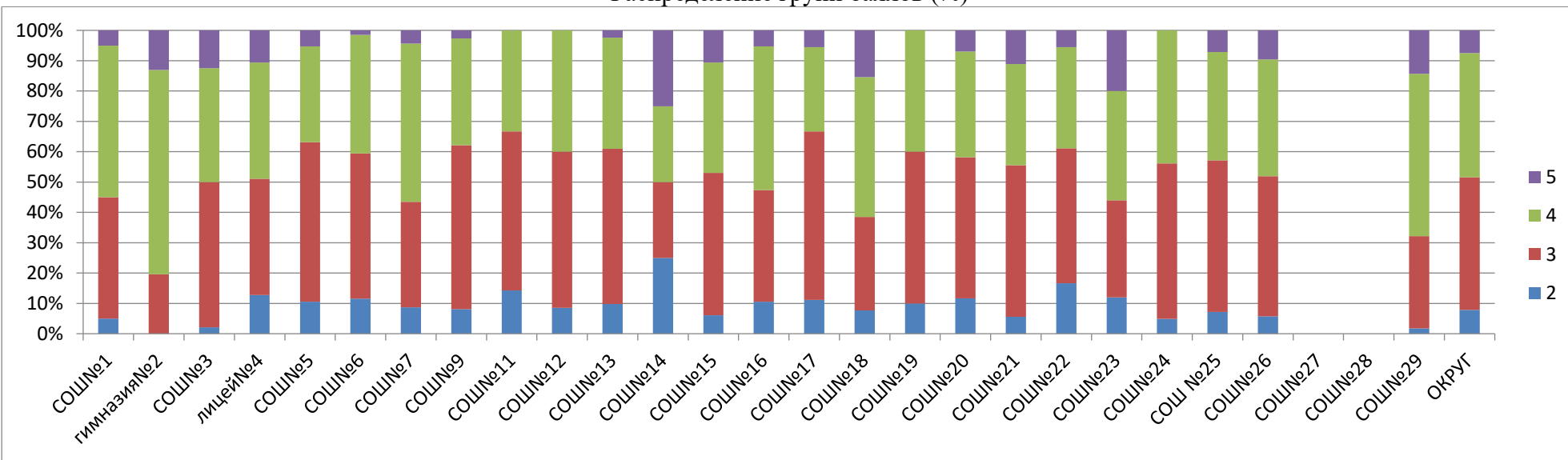
СРАВНИТЕЛЬНЫЙ АНАЛИЗ
результатов всероссийских проверочных работ по географии 6 класс

Наименование ОУ	Всего обучающихся	Всего писали	% всего писали	Итоги ВПР						Итоги III четверти 2020/21 учебного года						повысили	подтвердили	понижили
				5	4	3	2	обученность	качество	5	4	3	2	обученность	качество			
СОШ№1	60	20	33,3	1	10	8	1	95,0	55,0	4	10	7	0	100,0	66,7	5,0	65,0	30,0
гимназия№2	77	46	59,7	6	31	9	0	100,0	80,4	31	15	1	0	100,0	97,9	2,2	50,0	41,3
СОШ№3	100	48	48,0	6	18	23	1	97,9	50,0	10	26	16	0	100,0	69,2	8,3	54,2	37,5
лицей№4	68	47	69,1	5	18	18	6	87,2	48,9	15	25	9	0	100,0	81,6	0,0	36,2	63,8
СОШ№5	45	19	42,2	1	6	10	2	89,5	36,8	3	9	11	0	100,0	52,2	0,0	57,9	42,1
СОШ№6	132	69	52,3	1	27	33	8	88,4	40,6	14	29	36	0	100,0	54,4	8,7	39,1	52,2
СОШ№7	80	23	28,8	1	12	8	2	91,3	56,5	2	13	10	0	100,0	60,0	8,7	73,9	17,4
СОШ№9	66	37	56,1	1	13	20	3	91,9	37,8	6	14	20	0	100,0	50,0	10,8	43,2	45,9
СОШ№11	46	21	45,7	0	7	11	3	85,7	33,3	4	6	12	0	100,0	45,5	0,0	61,9	38,1
СОШ№12	72	35	48,6	0	14	18	3	91,4	40,0	4	11	20	0	100,0	42,9	5,7	54,3	40,0
СОШ№13	86	41	47,7	1	15	21	4	90,2	39,0	1	11	29	0	100,0	29,3	9,8	80,5	9,8
СОШ№14	4	4	100,0	1	1	1	1	75,0	50,0	0	3	1	0	100,0	75,0	25,0	25,0	50,0
СОШ№15	138	66	47,8	7	24	31	4	93,9	47,0	20	21	27	0	100,0	60,3	1,5	74,2	24,2
СОШ№16	57	19	33,3	1	9	7	2	89,5	52,6	0	11	9	0	100,0	55,0	21,1	57,9	21,1
СОШ№17	36	18	50,0	1	5	10	2	88,9	33,3	1	6	13	0	100,0	35,0	5,6	83,3	11,1
СОШ№18	34	13	38,2	2	6	4	1	92,3	61,5	3	7	7	0	100,0	58,8	7,7	61,5	30,8
СОШ№19	12	10	83,3	0	4	5	1	90,0	40,0	2	9	1	0	100,0	91,7	0,0	10,0	110,0
СОШ№20	86	43	50,0	3	15	20	5	88,4	41,9	11	11	25	0	100,0	46,8	4,7	53,5	41,9
СОШ№21	66	18	27,3	2	6	9	1	94,4	44,4	3	7	12	0	100,0	45,5	0,0	83,3	16,7
СОШ№22	39	18	46,2	1	6	8	3	83,3	38,9	2	8	9	0	100,0	52,6	0,0	66,7	33,3
СОШ№23	66	25	37,9	5	9	8	3	88,0	56,0	15	3	7	0	100,0	72,0	0,0	36,0	64,0
СОШ№24	81	41	50,6	0	18	21	2	95,1	43,9	5	28	9	0	100,0	78,6	0,0	48,8	51,2
СОШ №25	28	14	50,0	1	5	7	1	92,9	42,9	4	6	5	0	100,0	66,7	0,0	50,0	50,0
СОШ№26	130	52	40,0	5	20	24	3	94,2	48,1	16	25	12	0	100,0	77,4	11,5	51,9	36,5
СОШ№27	17																	
СОШ№28	11																	
СОШ№29	115	56	48,7	8	30	17	1	98,2	67,9	16	31	9	0	100,0	83,9	7,1	48,2	44,6
ОКРУГ	1752	803	45,8	60	329	351	63	92,2	48,4	192	345	317	0	100,0	62,9	5,5	54,8	39,6

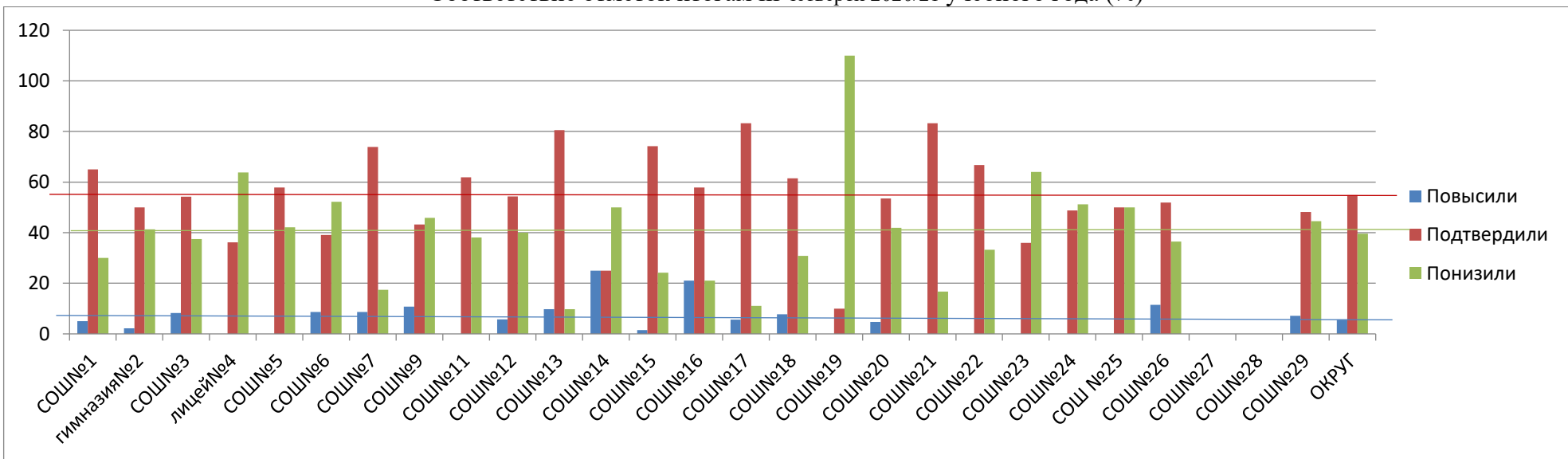
Анализ результатов ВПР по географии в сравнении с итогами III четверти 2020/21 учебного года



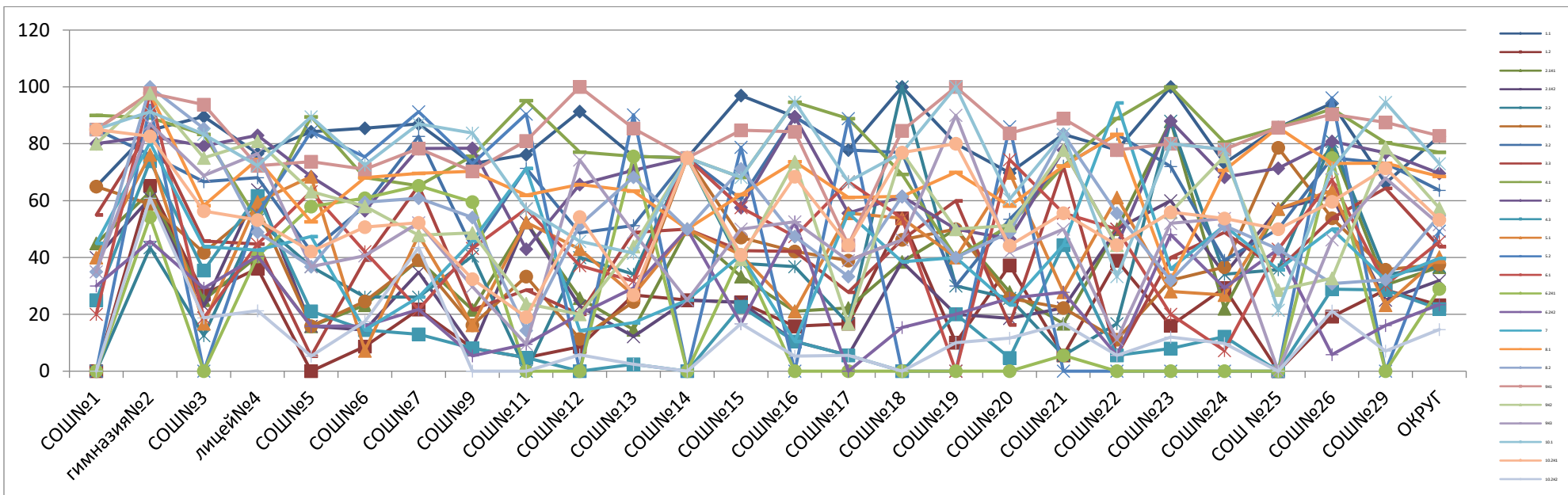
Распределение групп баллов (%)



Соответствие отметок итогам III четверти 2020/21 учебного года (%)



Сравнительный анализ качества выполнения заданий



Анализ выполнения заданий всероссийских проверочных работ по географии 6 класс

Наименование ОУ	Всего писали	% выполнения заданий																									
		1.1	1.2	2.1к1	2.1к2	2.2	3.1	3.2	3.3	4.1	4.2	4.3	5.1	5.2	6.1	6.2к1	6.2к2	7	8.1	8.2	9к1	9к2	9к3	10.1	0.2к1	0.2к2	
		16	26	16	16	16	26	16	26	16	16	36	26	26	26	26	26	26	26	26	26	16	16	16	16	16	26
СОШ№1	20	65,0	0,0	45,0	40,0	0,0	65,0	85,0	55,0	90,0	80,0	25,0	40,0	0,0	20,0	0,0	30,0	45,0	85,0	35,0	35,0	80,0	35,0	85,0	85,0	0,0	
гимназия№2	46	84,8	65,2	63,0	60,9	43,5	58,7	76,1	84,8	89,1	82,6	73,9	76,1	93,5	97,8	54,3	45,7	80,4	97,8	100,0	97,8	97,8	87,0	91,3	82,6	60,9	
СОШ№3	48	89,6	27,1	25,0	22,9	12,5	41,7	66,7	45,8	83,3	79,2	35,4	16,7	0,0	18,8	0,0	29,2	43,8	58,3	85,4	93,8	75,0	68,8	83,3	56,3	18,8	
лицей№4	47	76,6	36,2	40,4	63,8	53,2	57,4	68,1	44,7	53,2	83,0	61,7	59,6	55,3	44,7	40,4	40,4	42,6	74,5	48,9	72,3	80,9	76,6	72,3	53,2	21,3	
СОШ№5	19	84,2	0,0	15,8	15,8	36,8	15,8	42,1	5,3	89,5	68,4	21,1	68,4	84,2	63,2	57,9	15,8	47,4	52,6	36,8	73,7	63,2	36,8	89,5	42,1	5,3	
СОШ№6	69	85,5	8,7	23,2	14,5	26,1	24,6	58,0	39,1	68,1	56,5	14,5	7,2	75,4	42,0	60,9	15,9	14,5	68,1	59,4	71,0	58,0	40,6	72,5	50,7	17,4	
СОШ№7	23	87,0	21,7	39,1	34,8	26,1	39,1	82,6	65,2	65,2	78,3	13,0	47,8	91,3	21,7	65,2	21,7	26,1	69,6	60,9	78,3	47,8	52,2	87,0	52,2	43,5	
СОШ№9	37	73,0	8,1	21,6	8,1	40,5	16,2	43,2	21,6	75,7	78,4	8,1	16,2	73,0	43,2	59,5	5,4	45,9	70,3	54,1	70,3	48,6	29,7	83,8	32,4	0,0	
СОШ№11	21	76,2	4,8	52,4	52,4	0,0	33,3	71,4	28,6	95,2	42,9	4,8	52,4	90,5	57,1	0,0	9,5	71,4	61,9	14,3	31,0	23,8	9,5	57,1	19,0	0,0	
СОШ№12	35	91,4	8,6	25,7	22,9	40,0	11,4	48,6	20,0	77,1	65,7	0,0	42,9	0,0	37,1	0,0	20,0	14,3	65,7	51,4	100,0	20,0	74,3	45,7	54,3	5,7	
СОШ№13	41	75,6	26,8	14,6	12,2	34,1	24,4	51,2	48,8	75,6	70,7	2,4	26,8	90,2	31,7	75,6	29,3	17,1	63,4	68,3	35,4	43,9	48,8	41,5	26,8	2,4	
СОШ№14	4	75,0	25,0	50,0	25,0	75,0	75,0	75,0	50,0	75,0	75,0	0,0	50,0	0,0	75,0	0,0	50,0	25,0	50,0	50,0	75,0	75,0	25,0	75,0	75,0	0,0	
СОШ№15	66	97,0	24,2	33,3	24,2	37,9	47,0	60,6	42,4	68,2	57,6	22,7	40,9	78,8	57,6	40,9	16,7	40,9	62,1	71,2	34,8	39,4	50,0	68,2	40,9	16,7	
СОШ№16	19	89,5	15,8	21,1	10,5	36,8	42,1	89,5	42,1	94,7	89,5	10,5	21,1	0,0	47,4	0,0	52,6	10,5	73,7	47,4	34,2	73,7	52,6	94,7	68,4	5,3	
СОШ№17	18	77,8	16,7	22,2	5,6	16,7	38,9	77,8	27,8	88,9	55,6	5,6	55,6	88,9	66,7	0,0	0,0	55,6	61,1	33,3	44,4	16,7	38,9	66,7	44,4	5,6	
СОШ№18	13	100,0	53,8	38,5	38,5	100	46,2	76,9	46,2	69,2	61,5	0,0	53,8	0,0	53,8	0,0	15,4	38,5	61,5	61,5	34,6	76,9	46,2	76,9	76,9	0,0	
СОШ№19	10	80,0	10,0	50,0	20,0	30,0	50,0	30,0	60,0	40,0	50,0	20,0	40,0	0,0	0,0	0,0	20,0	40,0	70,0	40,0	100,0	50,0	90,0	100,0	80,0	10,0	
СОШ№20	43	69,8	37,2	27,9	18,6	25,6	25,6	53,5	16,3	51,2	46,5	4,7	69,8	86,0	74,4	0,0	25,6	23,3	58,1	48,8	33,7	51,2	41,9	60,5	44,2	11,6	
СОШ№21	18	83,3	5,6	16,7	22,2	5,6	22,2	72,2	72,2	72,2	77,8	44,4	27,8	0,0	55,6	5,6	27,8	44,4	72,2	83,3	38,9	77,8	50,0	83,3	55,6	16,7	
СОШ№22	18	77,8	38,9	50,0	50,0	16,7	11,1	83,3	5,6	88,9	44,4	5,6	61,1	0,0	50,0	0,0	5,6	94,4	83,3	55,6	77,8	44,4	11,1	33,3	44,4	5,6	
СОШ№23	25	100,0	16,0	88,0	60,0	88,0	32,0	72,0	40,0	100,0	88,0	8,0	28,0	0,0	20,0	0,0	48,0	36,0	32,0	32,0	30,0	56,0	52,0	80,0	56,0	12,0	
СОШ№24	41	73,2	29,3	22,0	34,1	34,1	36,6	39,0	48,8	80,5	68,3	12,2	26,8	0,0	7,3	0,0	29,3	51,2	70,7	51,2	78,0	75,6	53,7	78,0	53,7	9,8	
СОШ №25	14	85,7	0,0	57,1	57,1	35,7	78,6	50,0	35,7	85,7	71,4	0,0	57,1	0,0	42,9	0,0	42,9	35,7	85,7	42,9	35,7	28,6	0,0	21,4	50,0	0,0	
СОШ№26	52	94,2	19,2	78,8	61,5	80,8	53,8	75,0	53,8	92,3	80,8	28,8	63,5	96,2	67,3	75,0	5,8	50,0	73,1	30,8	90,4	32,7	46,2	71,2	59,6	21,2	
СОШ№27																											
СОШ№28																											
СОШ№29	56	66,1	28,6	30,4	25,0	33,9	35,7	73,2	64,3	80,4	76,8	28,6	23,2	0,0	30,4	0,0	16,1	32,1	73,2	32,1	37,5	78,6	67,9	94,6	71,4	7,1	
ОКРУГ	803	82,6	23,2	36,6	31,9	36,9	37,6	63,6	43,8	77,0	69,6	21,9	40,2	49,3	45,5	28,9	23,4	39,7	68,5	54,7	32,8	57,4	51,6	73,0	53,3	14,7	

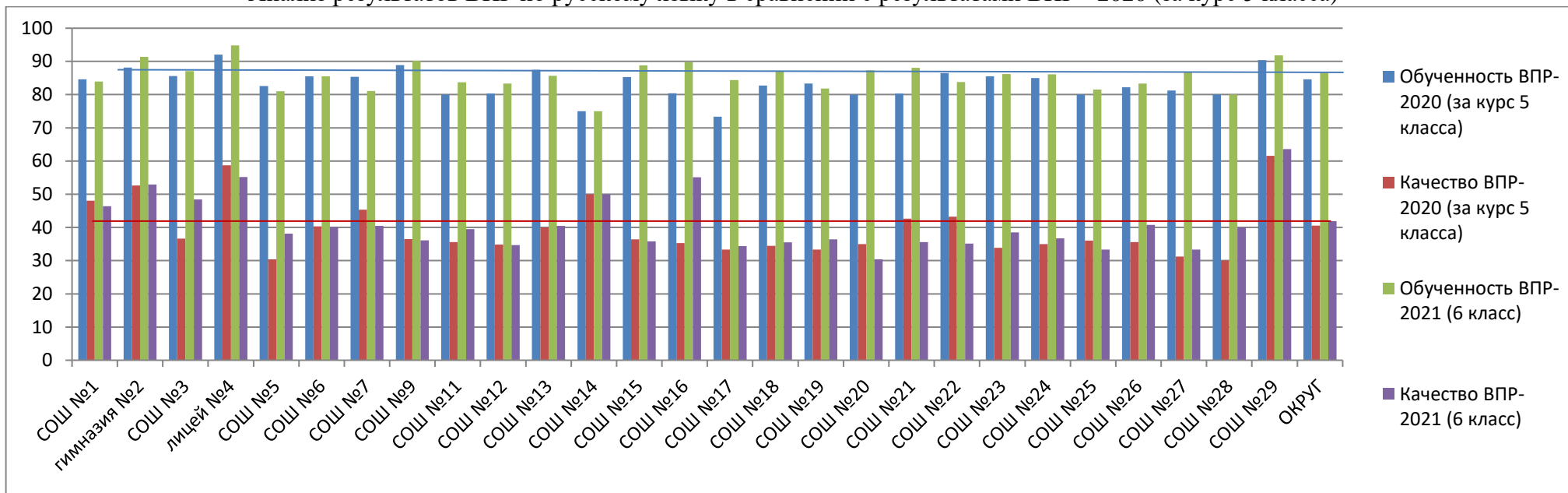
**СРАВНИТЕЛЬНЫЙ АНАЛИЗ
результатов всероссийских проверочных работ 6 класс**

Наименование ОУ	Всего обучающихся	Русский язык		Математика		Биология		История		Обществознание		География		Средний показатель ВПР	
		Обученность	Качество	Обученность	Качество	Обученность	Качество	Обученность	Качество	Обученность	Качество	Обученность	Качество	Обученность	Качество
СОШ №1	60	83,9	46,4	82,8	41,4	84,2	39,5	90,5	38,1	97,1	42,9	95,0	55,0	88,9	43,9
гимназия №2	77	91,4	52,9	90,0	41,4	93,3	63,3	93,3	57,8	95,7	60,9	100,0	80,4	94,0	59,5
СОШ №3	100	87,1	48,4	81,5	40,2	88,9	57,8	92,2	43,1	83,3	47,6	97,9	50,0	88,5	47,9
лицей №4	68	94,8	55,2	88,3	46,7	83,3	38,9	89,5	34,2	82,4	47,1	87,2	48,9	87,6	45,2
СОШ №5	45	81,0	38,1	82,5	32,5	84,2	36,8	84,2	31,6	85,0	35,0	89,5	36,8	84,4	35,1
СОШ №6	132	85,5	40,2	85,3	37,1	86,7	37,8	87,1	45,7	89,8	57,1	88,4	40,6	87,1	43,1
СОШ №7	80	81,1	40,5	80,3	32,9	88,5	42,3	89,4	44,7	89,3	57,1	91,3	56,5	86,7	45,7
СОШ №9	66	90,2	36,1	90,5	31,7	87,5	66,7	90,9	45,5	86,5	37,8	91,9	37,8	89,6	42,6
СОШ №11	46	83,7	39,5	84,1	36,4	90,0	35,0	86,4	36,4	85,7	38,1	85,7	33,3	85,9	36,5
СОШ №12	72	83,3	34,7	82,4	33,8	86,1	38,9	83,8	35,1	84,8	33,3	91,4	40,0	85,3	36,0
СОШ №13	86	85,7	40,5	92,8	38,6	84,1	38,6	90,2	41,5	93,2	43,2	90,2	39,0	89,4	40,2
СОШ №14	4	75,0	50,0	75,0	50,0			75,0	50,0			75,0	50,0	75,0	50,0
СОШ №15	138	88,8	35,8	86,7	41,5	85,9	46,9	88,7	32,3	90,9	43,9	93,9	47,0	89,2	41,2
СОШ №16	57	89,8	55,1	83,6	40,0	90,9	54,5	90,0	45,0	84,4	34,4	89,5	52,6	88,0	46,9
СОШ №17	36	84,4	34,4	87,1	32,3	85,7	35,7	86,7	33,3	83,3	33,3	88,9	33,3	86,0	33,7
СОШ №18	34	87,1	35,5	87,5	40,6	87,5	37,5	92,3	61,5	81,3	31,3	92,3	61,5	88,0	44,7
СОШ №19	12	81,8	36,4	91,7	33,3					81,8	45,5	90,0	40,0	86,3	38,8
СОШ №20	86	87,3	30,4	86,1	32,9	85,7	34,3	83,7	37,2	82,4	32,4	88,4	41,9	85,6	34,9
СОШ №21	66	88,1	35,6	85,2	29,5	89,7	33,3	93,0	41,9	89,5	57,9	94,4	44,4	90,0	40,4
СОШ №22	39	83,8	35,1	83,8	35,1	85,0	40,0	88,2	35,3	90,0	45,0	83,3	38,9	85,7	38,2
СОШ №23	66	86,2	38,5	89,2	32,3	86,8	31,6	90,0	40,0	92,7	48,8	88,0	56,0	88,8	41,2
СОШ №24	81	86,1	36,7	84,8	34,2	89,2	40,5	89,2	45,9	90,5	38,1	95,1	43,9	89,2	39,9
СОШ №25	28	81,5	33,3	81,5	33,3	84,6	23,1	81,8	18,2	85,7	50,0	92,9	42,9	84,7	33,5
СОШ №26	130	83,3	40,8	85,0	41,7	87,1	48,6	97,9	68,8	93,2	45,9	94,2	48,1	90,1	49,0
СОШ №27	17	86,7	33,3	81,3	31,3	81,3	31,3	80,0	33,3					82,3	32,3
СОШ №28	11	80,0	40,0	80,0	30,0	90,9	36,4			90,9	36,4			85,5	35,7
СОШ №29	115	91,8	63,6	92,7	52,3	92,7	47,3	96,4	58,9	98,2	74,5	98,2	67,9	95,0	60,8
ОКРУГ	1752	86,6	41,9	86,1	38,1	87,5	43,0	89,7	43,8	89,5	46,0	92,2	48,4	88,6	43,5

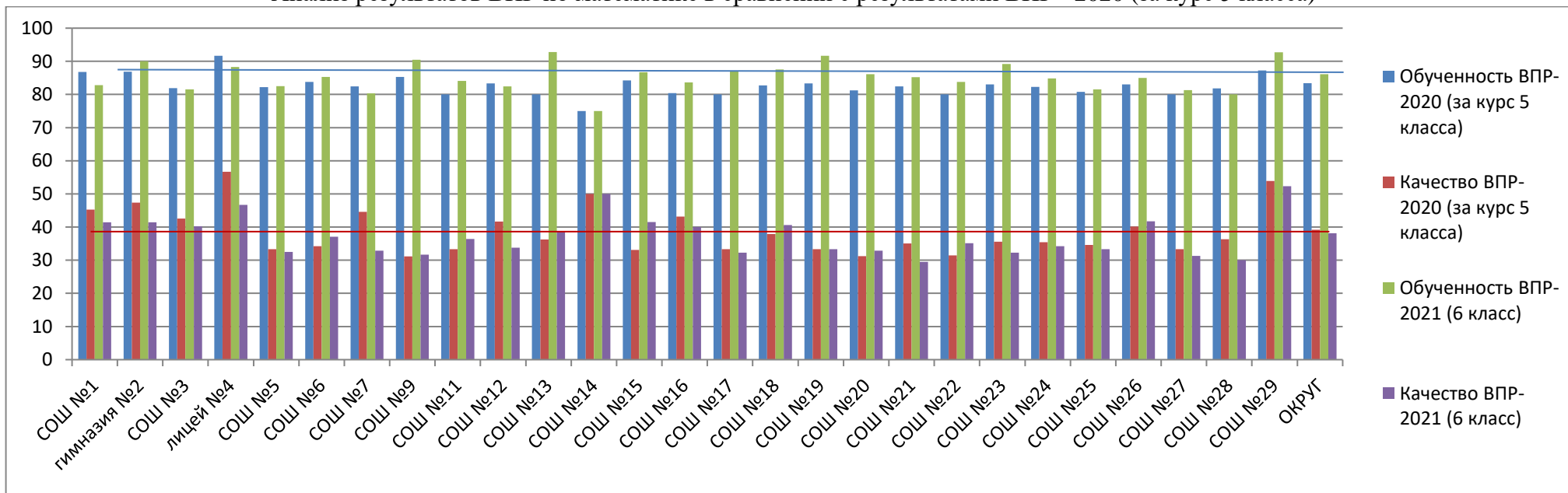
**СРАВНИТЕЛЬНЫЙ АНАЛИЗ
результатов всероссийских проверочных работ 6 класс**

Наименование ОУ	Русский язык						Разница показателей		Математика						Разница показателей	
	2018/19 уч. год (4 класс) - 2020 год				2021 год				2018/19 уч. год (4 класс) - 2020 год				2021 год			
	Обучен ность	Качество	Обучен ность	Качество	Обуче нность	Качес тво	Обучен ность	Качество	Обучен ность	Качество	Обучен ность	Качество	Обуче нность	Качество	Обучен ность	Качество
СОШ №1	84,4	57,8	84,62	48,08	83,9	46,4	-0,72	-1,68	95	83,3	86,79	45,28	82,8	41,4	-3,99	-3,88
гимназия №2	97,7	85,1	88,16	52,63	91,4	52,9	3,24	0,27	100	90,7	86,84	47,37	90,0	41,4	3,16	-5,97
СОШ №3	95,7	80,9	85,56	36,67	87,1	48,4	1,54	11,73	96,9	75	81,91	42,55	81,5	40,2	-0,41	-2,35
лицей №4	97,4	84,4	92,06	58,73	94,8	55,2	2,74	-3,53	98,7	79,5	91,67	56,67	88,3	46,7	-3,37	-9,97
СОШ №5	100	74,4	82,61	30,43	81,0	38,1	-1,61	7,67	100	75	82,22	33,33	82,5	32,5	0,28	-0,83
СОШ №6	86,7	51,3	85,48	40,32	85,5	40,2	0,02	-0,12	93,9	73,9	83,76	34,19	85,3	37,1	1,54	2,91
СОШ №7	97,3	82,7	85,33	45,33	81,1	40,5	-4,23	-4,83	97,4	80,5	82,43	44,59	80,3	32,9	-2,13	-11,69
СОШ №9	96,7	72,1	88,89	36,51	90,2	36,1	1,31	-0,41	100	76,7	85,25	31,15	90,5	31,7	5,25	0,55
СОШ №11	92,9	73,8	80	35,56	83,7	39,5	3,7	3,94	88,1	59,5	80	33,33	84,1	36,4	4,1	3,07
СОШ №12	97,3	70,7	80,3	34,85	83,3	34,7	3	-0,15	98,6	68,9	83,33	41,67	82,4	33,8	-0,93	-7,87
СОШ №13	95,1	73,2	87,5	40	85,7	40,5	-1,8	0,5	95,2	84,3	80	36,25	92,8	38,6	12,8	2,35
СОШ №14	80	60	75	50	75,0	50,0	0	0	80	60	75	50	75,0	50,0	0	0
СОШ №15	92	59,1	85,27	36,43	88,8	35,8	3,53	-0,63	82,1	44	84,25	33,07	86,7	41,5	2,45	8,43
СОШ №16	90,9	67,3	80,39	35,29	89,8	55,1	9,41	19,81	89,1	61,8	80,39	43,14	83,6	40,0	3,21	-3,14
СОШ №17	96,7	56,7	73,33	33,33	84,4	34,4	11,07	1,07	93,8	71,9	80	33,33	87,1	32,3	7,1	-1,03
СОШ №18	78,6	35,7	82,76	34,48	87,1	35,5	4,34	1,02	82,8	55,2	82,76	37,93	87,5	40,6	4,74	2,67
СОШ №19	100	76,9	83,33	33,33	81,8	36,4	-1,53	3,07	85,7	57,1	83,33	33,33	91,7	33,3	8,37	-0,03
СОШ №20	77,3	40,9	80	35	87,3	30,4	7,3	-4,6	89,5	67,4	81,25	31,25	86,1	32,9	4,85	1,65
СОШ №21	83,6	49,2	80,33	42,62	88,1	35,6	7,77	-7,02	95	71,7	82,46	35,09	85,2	29,5	2,74	-5,59
СОШ №22	86,1	44,4	86,49	43,24	83,8	35,1	-2,69	-8,14	92,1	68,4	80	31,43	83,8	35,1	3,8	3,67
СОШ №23	84,6	61,5	85,48	33,87	86,2	38,5	0,72	4,63	92,1	76,2	83,05	35,59	89,2	32,3	6,15	-3,29
СОШ №24	98,8	63,8	85	35	86,1	36,7	1,1	1,7	97,5	63,8	82,28	35,44	84,8	34,2	2,52	-1,24
СОШ №25	75	45	80	36	81,5	33,3	1,5	-2,7	95	65	80,77	34,62	81,5	33,3	0,73	-1,32
СОШ №26	97,5	65	82,2	35,59	83,3	40,8	1,1	5,21	96,8	62,4	83,04	40,18	85,0	41,7	1,96	1,52
СОШ №27	73,7	15,8	81,25	31,25	86,7	33,3	5,45	2,05	77,8	38,9	80	33,33	81,3	31,3	1,3	-2,03
СОШ №28	75	16,7	80	30	80,0	40,0	0	10	83,3	33,3	81,82	36,36	80,0	30,0	-1,82	-6,36
СОШ №29	98,2	85,1	90,38	61,54	91,8	63,6	1,42	2,06	100	86,5	87,25	53,92	92,7	52,3	5,45	-1,62
ОКРУГ	92,1	65,6	84,58	40,54	86,6	41,9	2,02	1,36	94,2	70,8	83,38	39,15	86,1	38,1	2,72	-1,05

Анализ результатов ВПР по русскому языку в сравнении с результатами ВПР - 2020 (за курс 5 класса)



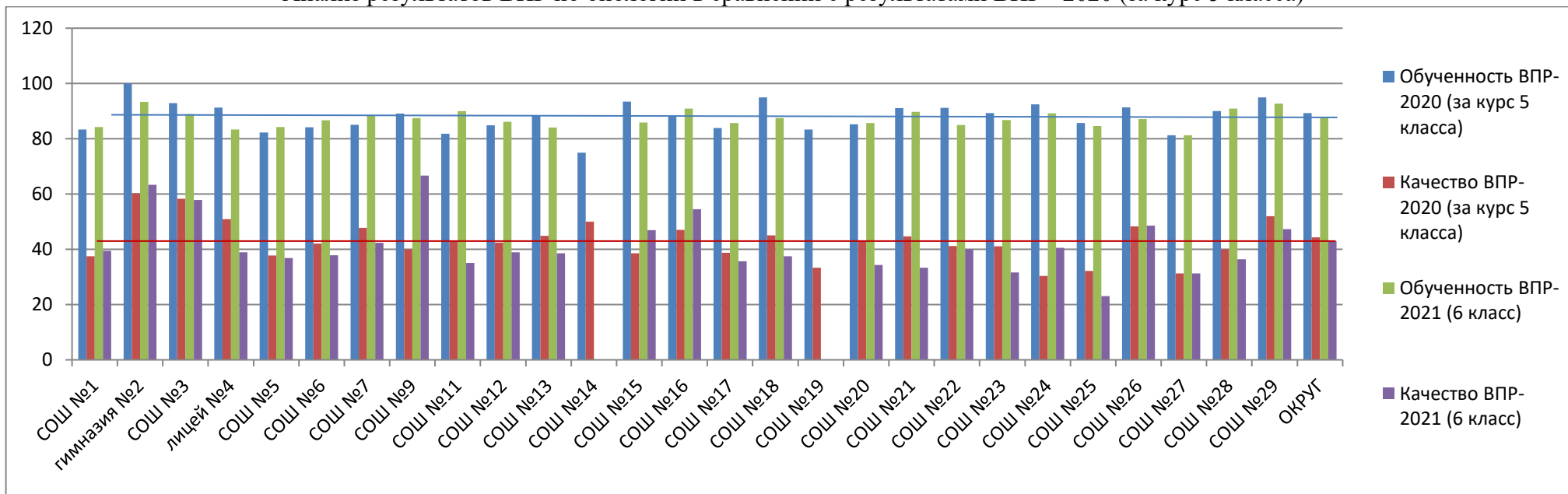
Анализ результатов ВПР по математике в сравнении с результатами ВПР - 2020 (за курс 5 класса)



**СРАВНИТЕЛЬНЫЙ АНАЛИЗ
результатов всероссийских проверочных работ 6 класс**

Наименование ОУ	Биология				Разница показателей		История				Разница показателей	
	2020 год – 2021 год						2020 год – 2021 год					
	Обучен ность	Качество	Обучен ность	Качество	Обучен ность	Качество	Обучен ность	Качество	Обучен ность	Качество	Обучен ность	Качество
СОШ №1	83,33	37,50	84,2	39,5	0,87	2	85,42	37,50	90,5	38,1	5,08	0,6
гимназия №2	100,00	60,27	93,3	63,3	-6,7	3,03	95,65	62,32	93,3	57,8	-2,35	-4,52
СОШ №3	92,86	58,33	88,9	57,8	-3,96	-0,53	91,14	55,70	92,2	43,1	1,06	-12,6
лицей №4	91,23	50,88	83,3	38,9	-7,93	-11,98	88,14	38,98	89,5	34,2	1,36	-4,78
СОШ №5	82,22	37,78	84,2	36,8	1,98	-0,98	83,33	47,62	84,2	31,6	0,87	-16,02
СОШ №6	84,11	42,06	86,7	37,8	2,59	-4,26	83,04	43,75	87,1	45,7	4,06	1,95
СОШ №7	85,07	47,76	88,5	42,3	3,43	-5,46	87,10	46,77	89,4	44,7	2,3	-2,07
СОШ №9	89,09	40,00	87,5	66,7	-1,59	26,7	91,07	44,64	90,9	45,5	-0,17	0,86
СОШ №11	81,82	43,18	90,0	35,0	8,18	-8,18	90,70	44,19	86,4	36,4	-4,3	-7,79
СОШ №12	84,85	42,42	86,1	38,9	1,25	-3,52	86,76	45,59	83,8	35,1	-2,96	-10,49
СОШ №13	88,46	44,87	84,1	38,6	-4,36	-6,27	92,50	48,75	90,2	41,5	-2,3	-7,25
СОШ №14	75,00	50,00					75,00	50,00	75,0	50,0	0	0
СОШ №15	93,44	38,52	85,9	46,9	-7,54	8,38	83,06	34,68	88,7	32,3	5,64	-2,38
СОШ №16	88,24	47,06	90,9	54,5	2,66	7,44	84,00	40,00	90,0	45,0	6	5
СОШ №17	83,87	38,71	85,7	35,7	1,83	-3,01	80,65	38,71	86,7	33,3	6,05	-5,41
СОШ №18	95,00	45,00	87,5	37,5	-7,5	-7,5	90,48	38,10	92,3	61,5	1,82	23,4
СОШ №19	83,33	33,33					91,67	41,67				
СОШ №20	85,19	43,21	85,7	34,3	0,51	-8,91	83,33	34,52	83,7	37,2	0,37	2,68
СОШ №21	91,07	44,64	89,7	33,3	-1,37	-11,34	89,29	48,21	93,0	41,9	3,71	-6,31
СОШ №22	91,18	41,18	85,0	40,0	-6,18	-1,18	91,43	37,14	88,2	35,3	-3,23	-1,84
СОШ №23	89,29	41,07	86,8	31,6	-2,49	-9,47	93,10	39,66	90,0	40,0	-3,1	0,34
СОШ №24	92,41	30,38	89,2	40,5	-3,21	10,12	88,46	46,15	89,2	45,9	0,74	-0,25
СОШ №25	85,71	32,14	84,6	23,1	-1,11	-9,04	84,00	32,00	81,8	18,2	-2,2	-13,8
СОШ №26	91,38	48,28	87,1	48,6	-4,28	0,32	91,60	48,74	97,9	68,8	6,3	20,06
СОШ №27	81,25	31,25	81,3	31,3	0,05	0,05	81,25	31,25	80,0	33,3	-1,25	2,05
СОШ №28	90,00	40,00	90,9	36,4	0,9	-3,6	83,33	16,67				
СОШ №29	95,00	52,00	92,7	47,3	-2,3	-4,7	94,79	64,58	96,4	58,9	1,61	-5,68
ОКРУГ	89,29	44,35	87,5	43,0	-1,79	-1,35	88,24	45,03	89,7	43,8	1,46	-1,23

Анализ результатов ВПР по биологии в сравнении с результатами ВПР - 2020 (за курс 5 класса)



Анализ результатов ВПР по истории в сравнении с результатами ВПР - 2020 (за курс 5 класса)

