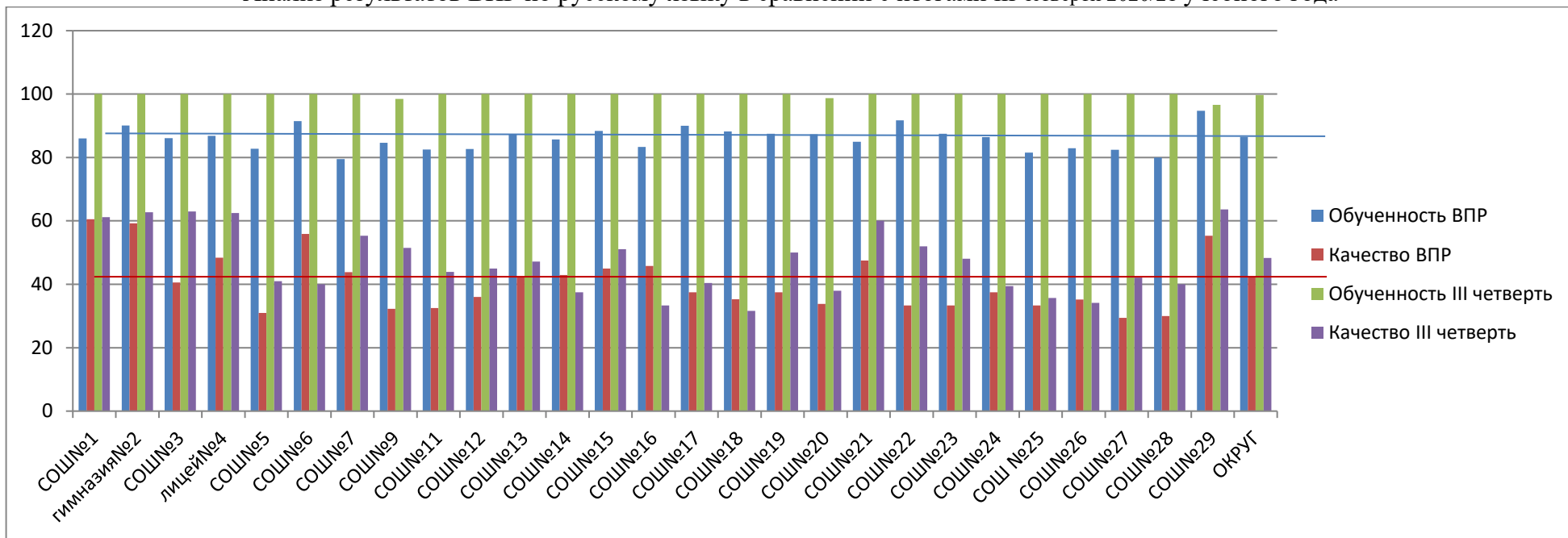


СРАВНИТЕЛЬНЫЙ АНАЛИЗ
всероссийских проверочных работ
в 5 классах

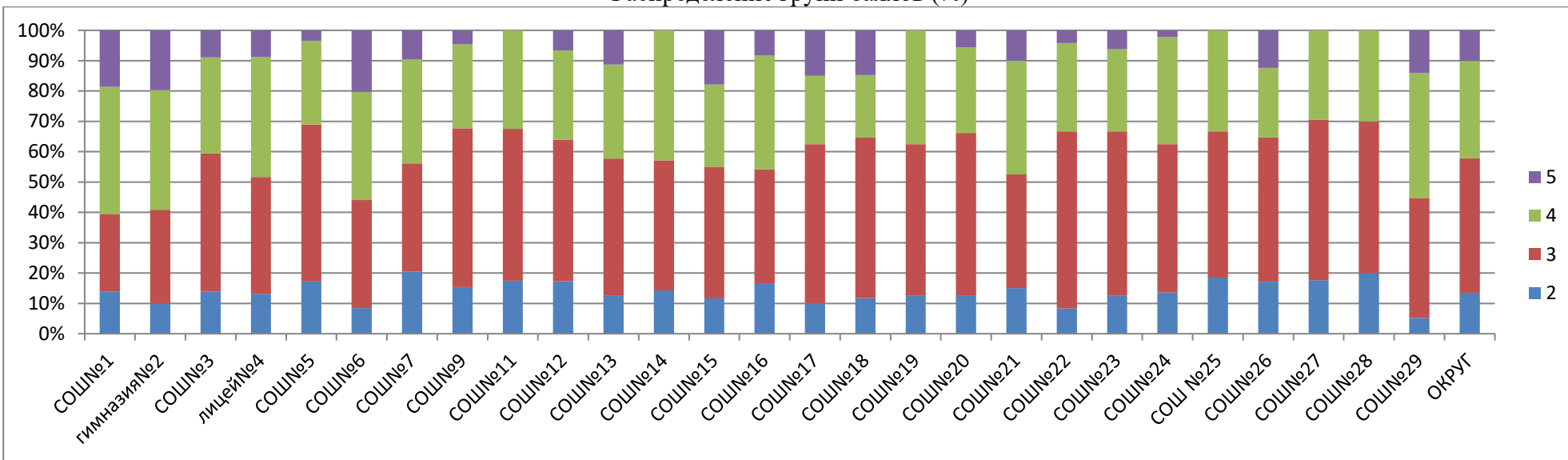
СРАВНИТЕЛЬНЫЙ АНАЛИЗ
результатов всероссийских проверочных работ по русскому языку 5 класс

Наименование ОУ	Всего обучающихся	Всего писали	% всего писали	Итоги ВПР						Итоги III четверти 2020/21 учебного года						повыси ли	подтвердили	понижи ли
				5	4	3	2	обученность	качество	5	4	3	2	обученность	качество			
СОШ№1	49	43	87,8	8	18	11	6	86,0	60,5	5	25	19	0	100,0	61,2	11,6	65,1	23,3
гимназия№2	75	71	94,7	14	28	22	7	90,1	59,2	11	36	28	0	100,0	62,7	14,1	54,9	31,0
СОШ№3	108	101	93,5	9	32	46	14	86,1	40,6	15	53	40	0	100,0	63,0	3,0	53,5	43,6
лицей№4	97	91	93,8	8	36	35	12	86,8	48,4	11	49	36	0	100,0	62,5	3,3	62,6	34,1
СОШ№5	62	58	93,5	2	16	30	10	82,8	31,0	3	22	36	0	100,0	41,0	0,0	65,5	34,5
СОШ№6	60	59	98,3	12	21	21	5	91,5	55,9	3	21	36	0	100,0	40,0	30,5	59,3	10,2
СОШ№7	76	73	96,1	7	25	26	15	79,5	43,8	8	34	34	0	100,0	55,3	8,2	60,3	31,5
СОШ№9	68	65	95,6	3	18	34	10	84,6	32,3	4	31	32	1	98,5	51,5	6,2	52,3	41,5
СОШ№11	41	40	97,6	0	13	20	7	82,5	32,5	1	17	23	0	100,0	43,9	0,0	70,0	30,0
СОШ№12	87	75	86,2	5	22	35	13	82,7	36,0	7	38	55	0	100,0	45,0	5,3	48,0	46,7
СОШ№13	76	71	93,4	8	22	32	9	87,3	42,3	4	38	47	0	100,0	47,2	7,0	70,4	22,5
СОШ№14	7	7	100,0	0	3	3	1	85,7	42,9	1	2	5	0	100,0	37,5	0,0	71,4	28,6
СОШ№15	134	129	96,3	23	35	56	15	88,4	45,0	23	49	69	0	100,0	51,1	6,2	77,5	16,3
СОШ№16	51	48	94,1	4	18	18	8	83,3	45,8	8	13	42	0	100,0	33,3	6,3	64,6	29,2
СОШ№17	42	40	95,2	6	9	21	4	90,0	37,5	8	11	28	0	100,0	40,4	2,5	72,5	25,0
СОШ№18	38	34	89,5	5	7	18	4	88,2	35,3	5	7	26	0	100,0	31,6	5,9	82,4	11,8
СОШ№19	8	8	100,0	0	3	4	1	87,5	37,5	0	4	4	0	100,0	50,0	0,0	75,0	25,0
СОШ№20	78	71	91,0	4	20	38	9	87,3	33,8	5	25	48	1	98,7	38,0	1,4	78,9	19,7
СОШ№21	40	40	100,0	4	15	15	6	85,0	47,5	8	16	16	0	100,0	60,0	0,0	65,0	35,0
СОШ№22	25	24	96,0	1	7	14	2	91,7	33,3	2	11	12	0	100,0	52,0	4,2	54,2	41,7
СОШ№23	52	48	92,3	3	13	26	6	87,5	33,3	3	22	27	0	100,0	48,1	2,1	79,2	18,8
СОШ№24	91	88	96,7	2	31	43	12	86,4	37,5	6	33	60	0	100,0	39,4	3,4	69,3	27,3
СОШ №25	28	27	96,4	0	9	13	5	81,5	33,3	0	10	18	0	100,0	35,7	0,0	77,8	22,2
СОШ№26	115	105	91,3	13	24	50	18	82,9	35,2	8	36	85	0	100,0	34,1	5,7	72,4	21,9
СОШ№27	19	17	89,5	0	5	9	3	82,4	29,4	1	7	11	0	100,0	42,1	0,0	76,5	23,5
СОШ№28	10	10	100,0	0	3	5	2	80,0	30,0	0	4	6	0	100,0	40,0	0,0	70,0	30,0
СОШ№29	118	114	96,6	16	47	45	6	94,7	55,3	19	56	39	4	96,6	63,6	4,4	66,7	28,9
ОКРУГ	1655	1557	94,1	157	500	690	210	86,5	42,2	169	670	882	5	99,7	48,3	5,7	66,1	28,2

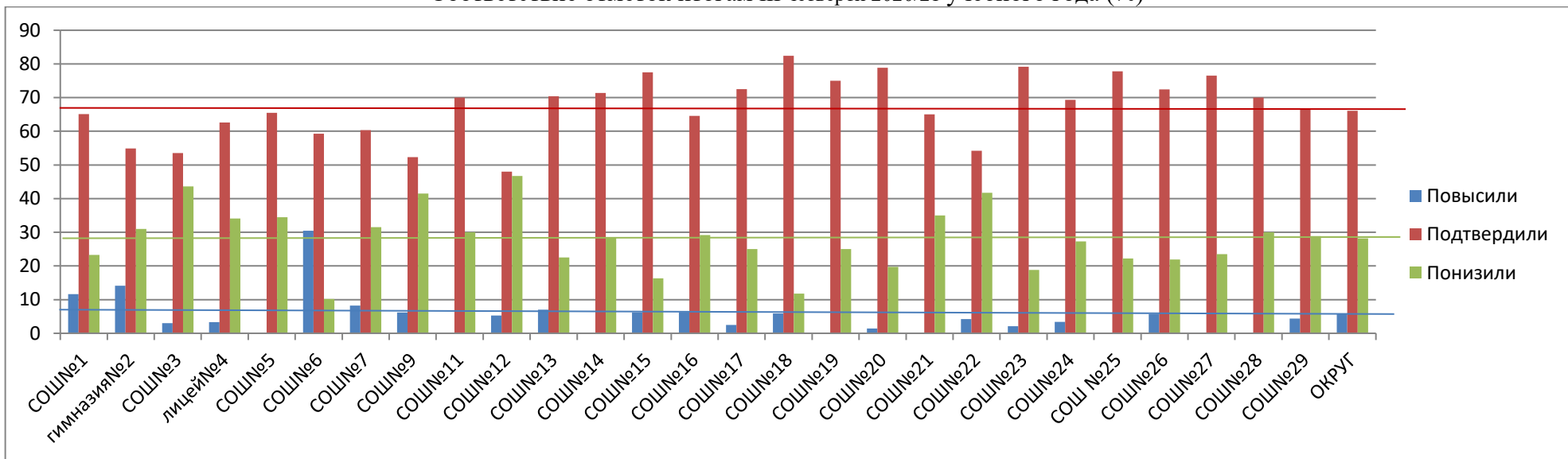
Анализ результатов ВПР по русскому языку в сравнении с итогами III четверти 2020/21 учебного года



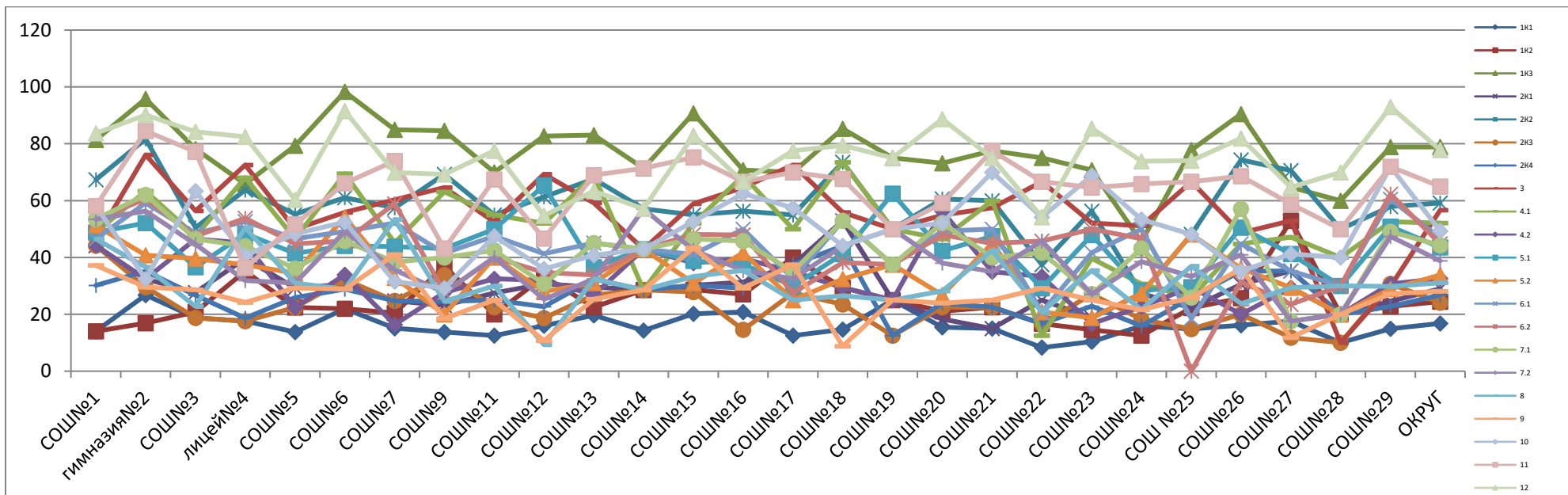
Распределение групп баллов (%)



Соответствие отметок итогам III четверти 2020/21 учебного года (%)



Сравнительный анализ качества выполнения заданий



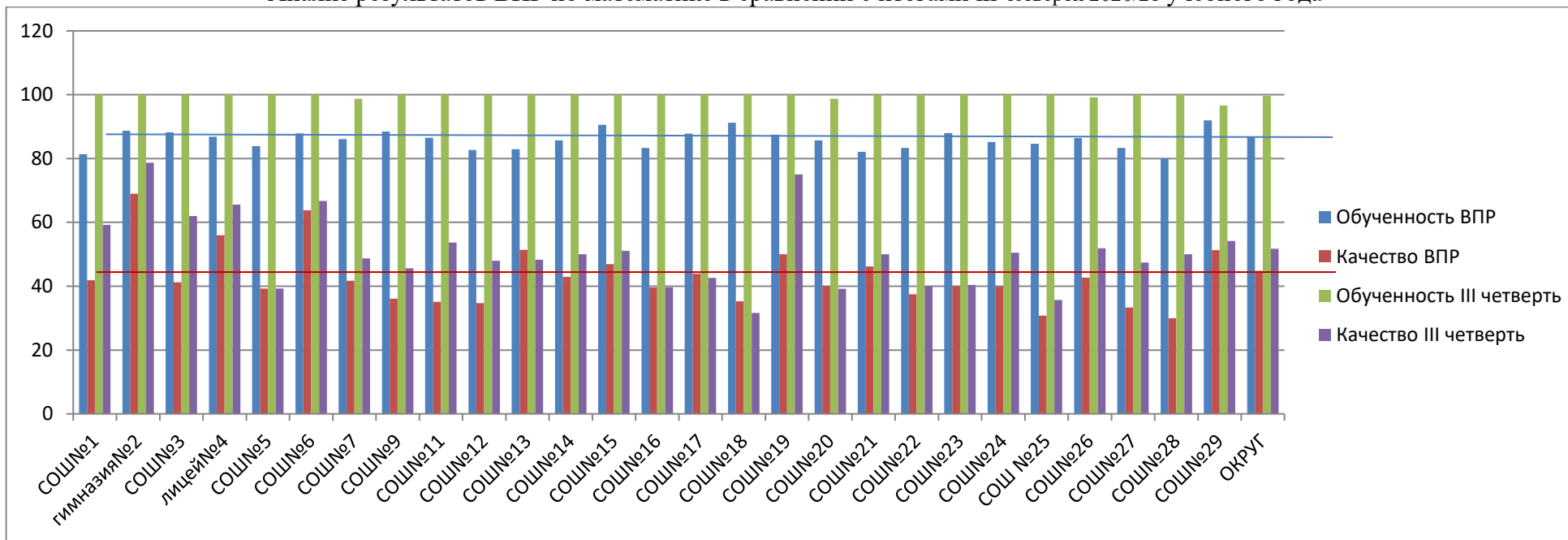
Анализ выполнения заданий всероссийских проверочных работ по русскому языку 5 класс

Наименование ОУ	Всего писали	% выполнения заданий																					
		1К1	1К2	1К3	2К1	2К2	2К3	2К4	3	4.1	4.2	5.1	5.2	6.1	6.2	7.1	7.2	8	9	10	11	12	
		46	36	26	36	36	36	36	26	36	26	26	26	26	16	26	16	26	26	16	16	16	
СОШ№1	43	14,0	14,0	81,4	44,2	67,4	44,2	30,2	46,5	48,8	44,2	48,8	51,2	46,5	53,5	53,5	53,5	46,5	37,2	58,1	58,1	83,7	
гимназия№2	71	26,8	16,9	95,8	32,4	81,7	29,6	35,2	76,1	63,4	32,4	52,1	40,8	59,2	60,6	62,0	56,3	36,6	29,6	32,4	84,5	90,1	
СОШ№3	101	18,8	20,8	78,2	27,7	50,5	18,8	26,7	56,4	47,5	46,5	36,6	39,6	48,5	47,5	46,5	44,6	22,8	28,7	63,4	77,2	84,2	
лицей№4	91	17,6	35,2	65,9	39,6	63,7	17,6	18,7	72,5	68,1	45,1	48,4	37,4	52,7	53,8	44,0	31,9	50,5	24,2	40,7	36,3	82,4	
СОШ№5	58	13,8	22,4	79,3	29,3	55,2	22,4	25,9	50,0	46,6	22,4	41,4	34,5	46,6	44,8	36,2	31,0	31,0	29,3	48,3	51,7	60,3	
СОШ№6	59	22,0	22,0	98,3	30,5	61,0	32,2	28,8	55,9	69,5	33,9	44,1	54,2	49,2	45,8	45,8	49,2	28,8	28,8	52,5	66,1	91,5	
СОШ№7	73	15,1	20,5	84,9	24,7	57,5	24,7	24,7	60,3	45,2	16,4	43,8	32,9	52,1	58,9	38,4	35,6	53,4	41,1	31,5	74,0	69,9	
СОШ№9	65	13,8	36,9	84,6	23,1	69,2	33,8	24,6	64,6	63,1	27,7	43,1	20,0	41,5	27,7	40,0	27,7	24,6	18,5	29,2	43,1	69,2	
СОШ№11	40	12,5	20,0	70,0	27,5	55,0	22,5	25,0	52,5	55,0	32,5	50,0	40,0	47,5	40,0	42,5	40,0	30,0	25,0	47,5	67,5	77,5	
СОШ№12	75	16,0	33,3	82,7	30,7	61,3	18,7	22,7	69,3	52,0	32,0	65,3	28,0	41,3	34,7	30,7	25,3	9,3	10,7	36,0	46,7	54,7	
СОШ№13	71	19,7	22,5	83,1	29,6	67,6	26,8	32,4	59,2	69,0	26,8	36,6	31,0	45,1	33,8	45,1	32,4	32,4	25,4	40,8	69,0	63,4	
СОШ№14	7	14,3	28,6	71,4	28,6	57,1	28,6	28,6	42,9	28,6	42,9	42,9	42,9	42,9	42,9	42,9	57,1	28,6	28,6	42,9	71,4	57,1	
СОШ№15	129	20,2	28,7	90,7	30,2	55,0	27,9	30,2	58,9	51,9	38,0	38,8	31,0	41,1	48,1	46,5	42,6	33,3	43,4	52,7	75,2	82,9	
СОШ№16	48	20,8	27,1	70,8	31,3	56,3	14,6	29,2	64,6	68,8	39,6	37,5	41,7	50,0	47,9	45,8	35,4	35,4	29,2	62,5	66,7	66,7	
СОШ№17	40	12,5	40,0	70,0	37,5	55,0	27,5	37,5	72,5	50,0	35,0	30,0	25,0	32,5	27,5	35,0	32,5	25,0	37,5	57,5	70,0	77,5	
СОШ№18	34	14,7	29,4	85,3	52,9	73,5	23,5	44,1	55,9	73,5	29,4	41,2	32,4	52,9	38,2	52,9	44,1	26,5	8,8	44,1	67,6	79,4	
СОШ№19	8	25,0	25,0	75,0	25,0	50,0	12,5	12,5	50,0	50,0	25,0	62,5	37,5	37,5	37,5	37,5	50,0	25,0	25,0	50,0	50,0	75,0	
СОШ№20	71	15,5	21,1	73,2	18,3	60,6	22,5	23,9	54,9	46,5	56,3	42,3	26,8	49,3	47,9	52,1	38,0	28,2	23,9	52,1	59,2	88,7	
СОШ№21	40	15,0	22,5	77,5	15,0	60,0	22,5	22,5	57,5	60,0	35,0	47,5	45,0	50,0	45,0	40,0	35,0	42,5	25,0	70,0	77,5	75,0	
СОШ№22	24	8,3	16,7	75,0	25,0	37,5	16,7	16,7	66,7	12,5	33,3	29,2	20,8	20,8	45,8	41,7	45,8	20,8	29,2	54,2	66,7	54,2	
СОШ№23	48	10,4	14,6	70,8	18,8	56,3	27,1	22,9	52,1	39,6	16,7	47,9	18,8	41,7	50,0	27,1	27,1	35,4	25,0	68,8	64,6	85,4	
СОШ№24	88	15,9	12,5	45,5	27,3	27,3	18,2	15,9	51,1	30,7	22,7	28,4	27,3	50,0	46,6	43,2	38,6	21,6	21,6	53,4	65,9	73,9	
СОШ №25	27	14,8	22,2	77,8	22,2	48,1	14,8	25,9	66,7	25,9	29,6	29,6	48,1	18,5	0,0	25,9	33,3	37,0	25,9	48,1	66,7	74,1	
СОШ№26	105	16,2	25,7	90,5	30,5	74,3	20,0	35,2	48,6	44,8	20,0	50,5	36,2	44,8	31,4	57,1	41,0	23,8	36,2	35,2	68,6	81,9	
СОШ№27	17	17,6	52,9	64,7	35,3	70,6	11,8	35,3	52,9	47,1	29,4	41,2	29,4	35,3	23,5	17,6	17,6	29,4	11,8	41,2	58,8	64,7	
СОШ№28	10	10,0	20,0	60,0	20,0	50,0	10,0	20,0	10,0	40,0	20,0	30,0	20,0	30,0	30,0	20,0	20,0	30,0	20,0	40,0	50,0	70,0	
СОШ№29	114	14,9	22,8	78,9	24,6	57,9	30,7	22,8	29,8	52,6	30,7	50,9	28,9	60,5	62,3	49,1	47,4	29,8	27,2	71,9	71,9	93,0	
ОКРУГ	1557	16,8	24,5	78,9	29,0	59,2	24,1	26,8	56,7	52,1	32,6	43,6	33,8	46,9	44,8	44,3	38,8	31,1	28,1	49,4	65,0	77,8	

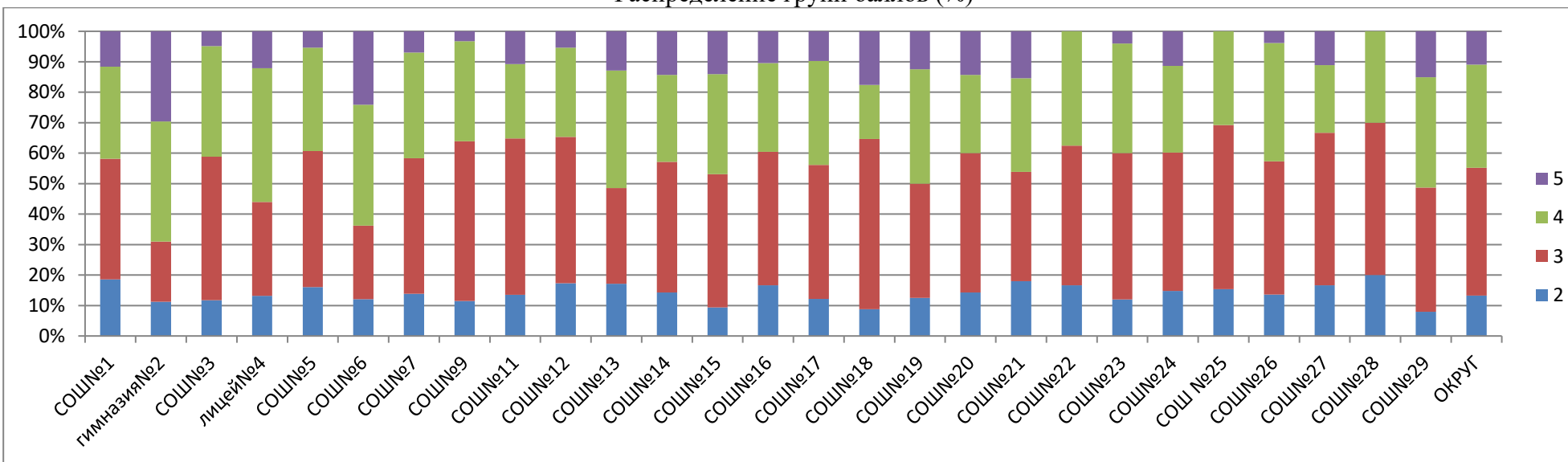
СРАВНИТЕЛЬНЫЙ АНАЛИЗ
результатов всероссийских проверочных работ по математике 5 класс

Наименование ОУ	Всего обучающихся	Всего писали	% всего писали	Итоги ВПР						Итоги III четверти 2020/21 учебного года						повысили	подтвердили	понижили
				5	4	3	2	обученность	качество	5	4	3	2	обученность	качество			
СОШ№1	49	43	87,8	5	13	17	8	81,4	41,9	9	20	20	0	100,0	59,2	2,3	41,9	55,8
гимназия№2	75	71	94,7	21	28	14	8	88,7	69,0	23	36	16	0	100,0	78,7	12,7	56,3	31,0
СОШ№3	108	102	94,4	5	37	48	12	88,2	41,2	25	42	41	0	100,0	62,0	5,9	53,9	39,2
лицей№4	97	91	94,8	11	40	28	12	86,8	56,0	16	47	33	0	100,0	65,6	8,8	51,6	39,6
СОШ№5	62	56	90,3	3	19	25	9	83,9	39,3	4	20	37	0	100,0	39,3	14,3	55,4	30,4
СОШ№6	60	58	96,7	14	23	14	7	87,9	63,8	8	32	20	0	100,0	66,7	20,7	55,2	24,1
СОШ№7	76	72	96,0	5	25	32	10	86,1	41,7	7	30	38	1	98,7	48,7	1,4	70,8	27,8
СОШ№9	68	61	89,7	2	20	32	7	88,5	36,1	6	25	37	0	100,0	45,6	3,3	77,0	32,8
СОШ№11	41	37	90,2	4	9	19	5	86,5	35,1	1	21	19	0	100,0	53,7	8,1	56,8	35,1
СОШ№12	87	75	86,2	4	22	36	13	82,7	34,7	10	38	52	0	100,0	48,0	4,0	44,0	52,0
СОШ№13	76	70	90,9	9	27	22	12	82,9	51,4	11	32	46	0	100,0	48,3	11,4	50,0	38,6
СОШ№14	7	7	100,0	1	2	3	1	85,7	42,9	1	3	4	0	100,0	50,0	14,3	57,1	28,6
СОШ№15	134	128	95,5	18	42	56	12	90,6	46,9	27	45	69	0	100,0	51,1	8,6	70,3	21,1
СОШ№16	51	48	94,1	5	14	21	8	83,3	39,6	7	18	38	0	100,0	39,7	2,1	64,6	33,3
СОШ№17	42	41	97,6	4	14	18	5	87,8	43,9	7	13	27	0	100,0	42,6	9,8	51,2	39,0
СОШ№18	38	34	89,5	6	6	19	3	91,2	35,3	6	6	26	0	100,0	31,6	14,7	70,6	14,7
СОШ№19	8	8	100,0	1	3	3	1	87,5	50,0	1	5	2	0	100,0	75,0	0,0	62,5	37,5
СОШ№20	78	70	90,9	10	18	32	10	85,7	40,0	10	21	47	1	98,7	39,2	5,7	72,9	21,4
СОШ№21	40	39	97,5	6	12	14	7	82,1	46,2	4	16	20	0	100,0	50,0	12,8	46,2	41,0
СОШ№22	25	24	96,0	0	9	11	4	83,3	37,5	0	10	15	0	100,0	40,0	8,3	62,5	29,2
СОШ№23	52	50	96,2	2	18	24	6	88,0	40,0	7	14	31	0	100,0	40,4	4,0	72,0	24,0
СОШ№24	91	88	96,7	10	25	40	13	85,2	39,8	9	41	49	0	100,0	50,5	10,2	52,3	37,5
СОШ №25	28	26	92,9	0	8	14	4	84,6	30,8	0	10	18	0	100,0	35,7	3,8	69,2	26,9
СОШ№26	115	103	89,6	4	40	45	14	86,4	42,7	11	56	61	1	99,2	51,9	3,9	56,3	39,8
СОШ№27	19	18	94,7	2	4	9	3	83,3	33,3	3	6	10	0	100,0	47,4	0,0	66,7	33,3
СОШ№28	10	10	100,0	0	3	5	2	80,0	30,0	1	4	5	0	100,0	50,0	0,0	50,0	50,0
СОШ№29	118	113	95,8	17	41	46	9	92,0	51,3	23	41	50	4	96,6	54,2	4,4	74,3	21,2
ОКРУГ	1655	1543	93,3	169	522	647	205	86,7	44,8	237	652	831	7	99,6	51,7	7,5	60,1	32,9

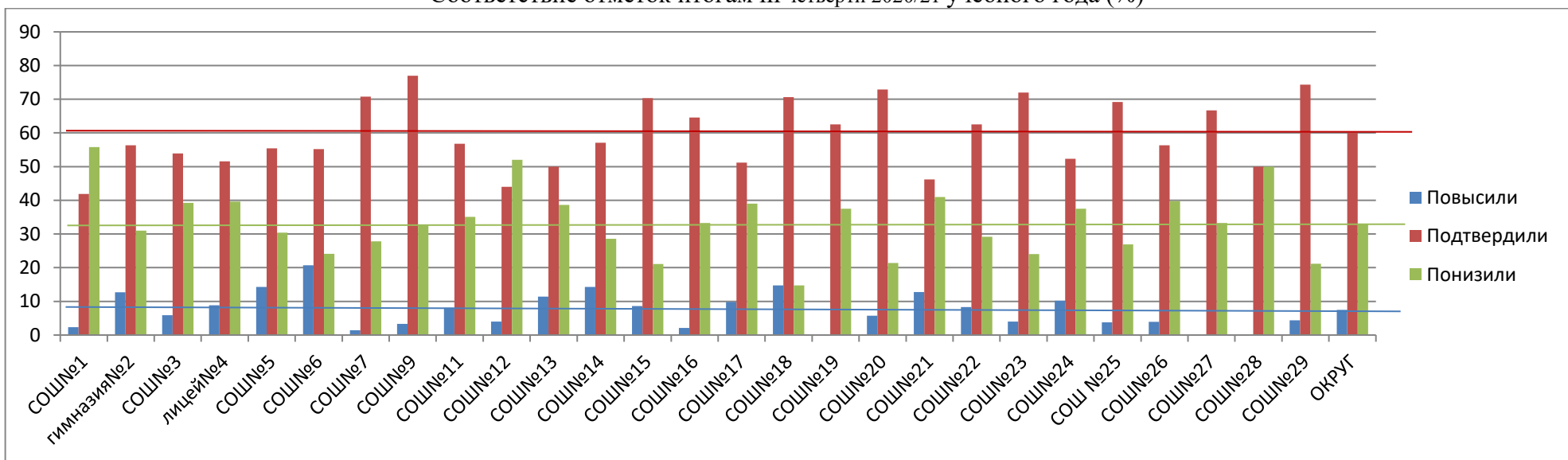
Анализ результатов ВПР по математике в сравнении с итогами III четверти 2020/21 учебного года



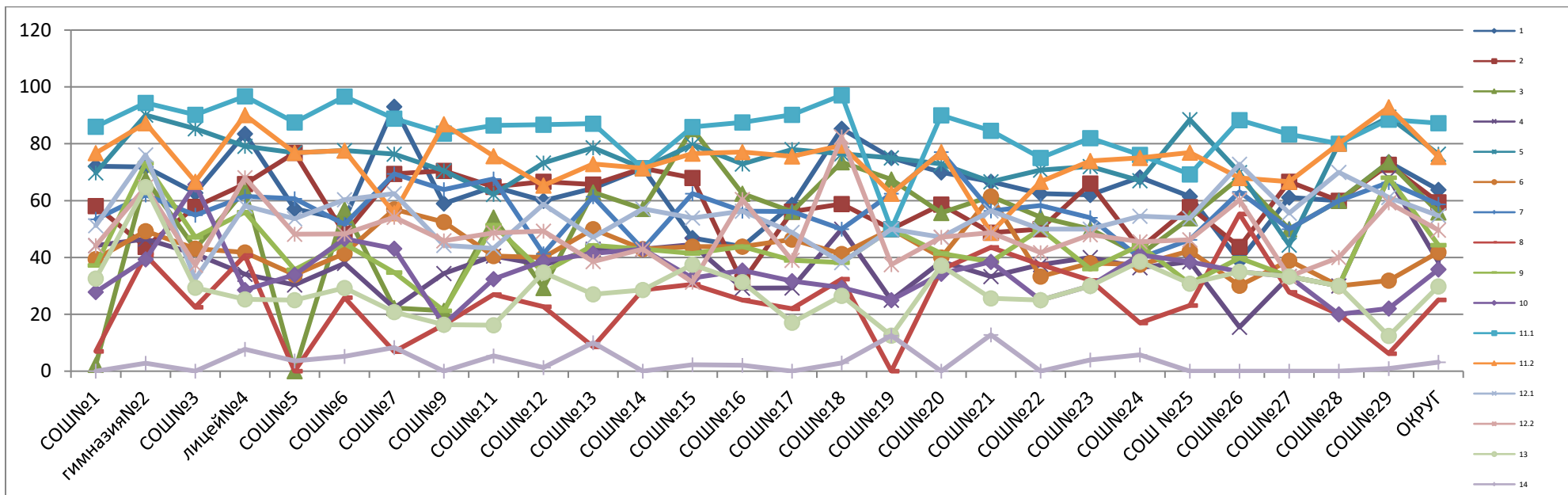
Распределение групп баллов (%)



Соответствие отметок итогам III четверти 2020/21 учебного года (%)



Сравнительный анализ качества выполнения заданий



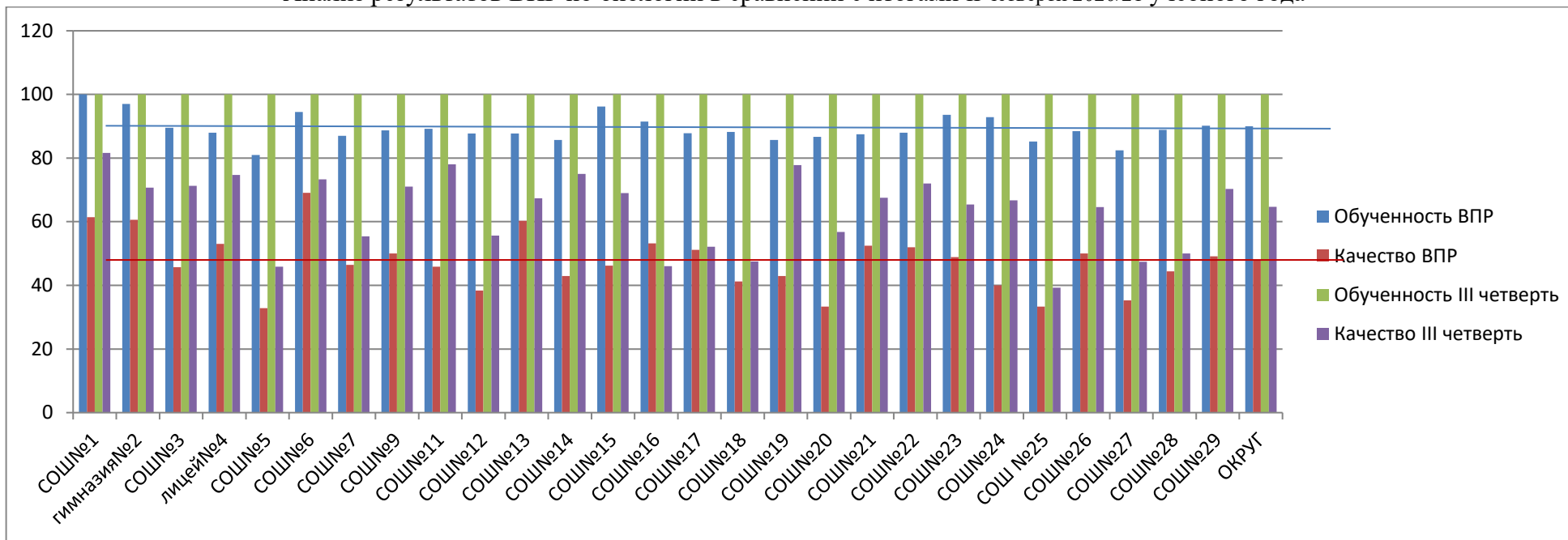
Анализ выполнения заданий всероссийских проверочных работ по математике 5 класс

Наименование ОУ	Всего писали	% выполнения заданий															
		1	2	3	4	5	6	7	8	9	10	11.1	11.2	12.1	12.2	13	14
		16	16	16	16	16	26	16	16	16	26	26	16	16	16	16	16
СОШ№1	43	72,1	58,1	2,3	44,2	69,8	39,5	53,5	7,0	37,2	27,9	86,0	76,7	51,2	44,2	32,6	0,0
гимназия№2	71	71,8	43,7	67,6	46,5	90,1	49,3	62,0	40,8	73,2	39,4	94,4	87,3	76,1	64,8	64,8	2,8
СОШ№3	102	62,7	57,8	43,1	41,2	85,3	43,1	54,9	22,5	47,1	65,7	90,2	66,7	32,4	37,3	29,4	0,0
лицей№4	91	83,5	65,9	63,7	34,1	79,1	41,8	61,5	40,7	56,0	28,6	96,7	90,1	58,2	68,1	25,3	7,7
СОШ№5	56	57,1	76,8	0,0	30,4	76,8	33,9	60,7	0,0	35,7	33,9	87,5	76,8	53,6	48,2	25,0	3,6
СОШ№6	58	53,4	48,3	56,9	37,9	77,6	41,4	51,7	25,9	44,8	46,6	96,6	77,6	60,3	48,3	29,3	5,2
СОШ№7	72	93,1	69,4	22,2	22,2	76,4	56,9	69,4	6,9	34,7	43,1	88,9	55,6	62,5	54,2	20,8	8,3
СОШ№9	61	59,0	70,5	21,3	34,4	70,5	52,5	63,9	16,4	21,3	16,4	83,6	86,9	44,3	45,9	16,4	0,0
СОШ№11	37	64,9	64,9	54,1	40,5	62,2	40,5	67,6	27,0	51,4	32,4	86,5	75,7	43,2	48,6	16,2	5,4
СОШ№12	75	60,0	66,7	29,3	37,3	73,3	40,0	41,3	22,7	34,7	38,7	86,7	65,3	58,7	49,3	34,7	1,3
СОШ№13	70	64,3	65,7	62,9	42,9	78,6	50,0	61,4	8,6	44,3	41,4	87,1	72,9	47,1	38,6	27,1	10,0
СОШ№14	7	71,4	71,4	57,1	42,9	71,4	42,9	42,9	28,6	42,9	42,9	71,4	71,4	57,1	42,9	28,6	0,0
СОШ№15	128	46,9	68,0	85,2	44,5	79,7	43,8	62,5	30,5	41,4	32,8	85,9	76,6	53,9	31,3	37,5	2,3
СОШ№16	48	43,8	31,3	62,5	29,2	72,9	43,8	56,3	25,0	43,8	35,4	87,5	77,1	56,3	60,4	31,3	2,1
СОШ№17	41	58,5	56,1	56,1	29,3	78,0	46,3	56,1	22,0	39,0	31,7	90,2	75,6	48,8	39,0	17,1	0,0
СОШ№18	34	85,3	58,8	73,5	50,0	76,5	41,2	50,0	32,4	38,2	29,4	97,1	79,4	38,2	82,4	26,5	2,9
СОШ№19	8	75,0	50,0	67,5	25,0	75,0	50,0	62,5	0,0	50,0	25,0	50,0	62,5	50,0	37,5	12,5	12,5
СОШ№20	70	70,0	58,6	55,7	38,6	72,9	40,0	77,1	35,7	41,4	34,3	90,0	77,1	47,1	47,1	37,1	0,0
СОШ№21	39	66,7	48,7	61,5	33,3	66,7	61,5	56,4	43,6	38,5	38,5	84,6	48,7	56,4	48,7	25,6	12,8
СОШ№22	24	62,5	50,0	54,2	37,5	70,8	33,3	58,3	37,5	50,0	25,0	75,0	66,7	50,0	41,7	25,0	0,0
СОШ№23	50	62,0	66,0	50,0	40,0	72,0	38,0	54,0	32,0	36,0	30,0	82,0	74,0	50,0	48,0	30,0	4,0
СОШ№24	88	68,2	43,2	40,9	36,4	67,0	37,5	39,8	17,0	44,3	40,9	76,1	75,0	54,5	45,5	38,6	5,7
СОШ №25	26	61,5	57,7	53,8	38,5	88,5	42,3	46,2	23,1	30,8	38,5	69,2	76,9	53,8	46,2	30,8	0,0
СОШ№26	103	38,8	43,7	68,0	15,5	69,9	30,1	63,1	55,3	39,8	35,0	88,3	68,0	72,8	60,2	35,0	0,0
СОШ№27	18	61,1	66,7	50,0	33,3	44,4	38,9	50,0	27,8	33,3	33,3	83,3	66,7	55,6	33,3	33,3	0,0
СОШ№28	10	60,0	60,0	60,0	30,0	80,0	30,0	60,0	20,0	30,0	20,0	80,0	80,0	70,0	40,0	30,0	0,0
СОШ№29	113	73,5	72,6	73,5	68,1	89,4	31,9	66,4	6,2	68,1	22,1	88,5	92,9	61,1	59,3	12,4	0,9
ОКРУГ	1543	63,8	59,4	55,9	38,4	76,4	41,9	58,7	25,1	44,4	35,8	87,3	75,4	54,7	49,6	29,8	3,2

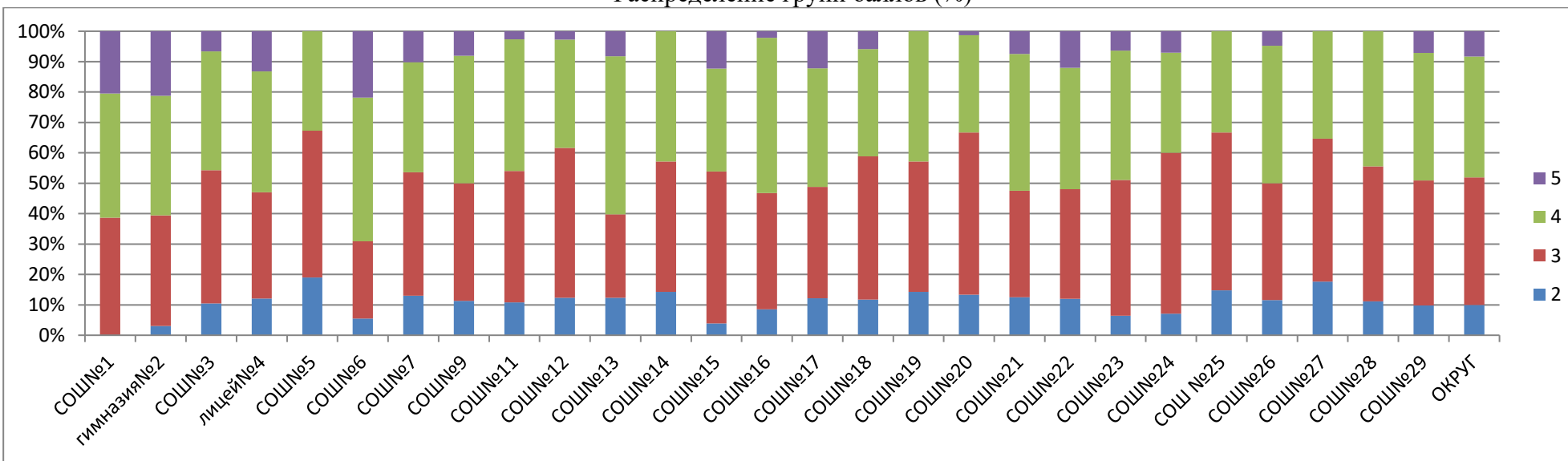
СРАВНИТЕЛЬНЫЙ АНАЛИЗ
результатов всероссийских проверочных работ по биологии 5 класс

Наименование ОУ	Всего обучающихся	Всего писали	% всего писали	Итоги ВПР						Итоги II четверти 2020/21 учебного года						повысили	подтвердили	понижили
				5	4	3	2	обученность	качество	5	4	3	2	обученность	качество			
СОШ№1	49	44	89,8	9	18	17	0	100,0	61,4	15	25	9	0	100,0	81,6	15,9	84,1	0,0
гимназия№2	75	66	88,0	14	26	24	2	97,0	60,6	11	42	22	0	100,0	70,7	3,7	77,8	18,5
СОШ№3	108	105	96,3	7	41	46	11	89,5	45,7	33	44	31	0	100,0	71,3	2,9	39,0	58,1
лицей№4	97	83	86,5	11	33	29	10	88,0	53,0	40	31	24	0	100,0	74,7	1,2	49,4	49,4
СОШ№5	62	58	95,1	0	19	28	11	81,0	32,8	4	24	33	0	100,0	45,9	0,0	62,1	37,9
СОШ№6	60	55	91,7	12	26	14	3	94,5	69,1	17	27	16	0	100,0	73,3	0,0	10,9	89,1
СОШ№7	76	69	90,8	7	25	28	9	87,0	46,4	15	26	33	0	100,0	55,4	5,8	59,4	34,8
СОШ№9	68	62	91,2	5	26	24	7	88,7	50,0	11	38	20	0	100,0	71,0	1,6	45,2	53,2
СОШ№11	41	37	90,2	1	16	16	4	89,2	45,9	10	22	9	0	100,0	78,0	10,8	27,0	62,2
СОШ№12	87	73	83,9	2	26	36	9	87,7	38,4	4	51	44	0	100,0	55,6	2,7	60,3	37,0
СОШ№13	76	73	96,1	6	38	20	9	87,7	60,3	25	35	29	0	100,0	67,4	6,8	52,1	41,1
СОШ№14	7	7	87,5	0	3	3	1	85,7	42,9	3	3	2	0	100,0	75,0	0,0	28,6	71,4
СОШ№15	134	130	97,0	16	44	65	5	96,2	46,2	48	50	44	0	100,0	69,0	0,8	68,5	30,8
СОШ№16	51	47	92,2	1	24	18	4	91,5	53,2	7	22	34	0	100,0	46,0	2,1	68,1	29,8
СОШ№17	42	41	97,6	5	16	15	5	87,8	51,2	11	14	23	0	100,0	52,1	2,4	63,4	34,1
СОШ№18	38	34	89,5	2	12	16	4	88,2	41,2	5	14	21	0	100,0	47,5	8,8	38,2	52,9
СОШ№19	8	7	87,5	0	3	3	1	85,7	42,9	0	7	2	0	100,0	77,8	14,3	28,6	57,1
СОШ№20	78	75	94,9	1	24	40	10	86,7	33,3	24	22	35	0	100,0	56,8	4,0	32,0	64,0
СОШ№21	40	40	100,0	3	18	14	5	87,5	52,5	13	14	13	0	100,0	67,5	2,5	42,5	55,0
СОШ№22	25	25	100,0	3	10	9	3	88,0	52,0	9	9	7	0	100,0	72,0	0,0	40,0	60,0
СОШ№23	52	47	90,4	3	20	21	3	93,6	48,9	17	17	18	0	100,0	65,4	0,0	46,8	53,2
СОШ№24	91	85	93,4	6	28	45	6	92,9	40,0	19	47	33	0	100,0	66,7	1,2	45,9	52,9
СОШ №25	28	27	96,4	0	9	14	4	85,2	33,3	1	10	17	0	100,0	39,3	3,7	77,8	18,5
СОШ№26	115	104	91,2	5	47	40	12	88,5	50,0	27	57	46	0	100,0	64,6	0,0	65,4	34,6
СОШ№27	19	17	89,5	0	6	8	3	82,4	35,3	3	6	10	0	100,0	47,4	0,0	64,7	35,3
СОШ№28	10	9	90,0	0	4	4	1	88,9	44,4	0	5	5	0	100,0	50,0	22,2	44,4	33,3
СОШ№29	118	112	94,9	8	47	46	11	90,2	49,1	22	61	35	0	100,0	70,3	8,0	59,8	32,1
ОКРУГ	1655	1532	92,6	127	609	643	153	90,0	48,0	399	736	620	0	100,0	64,7	3,3	50,2	42,2

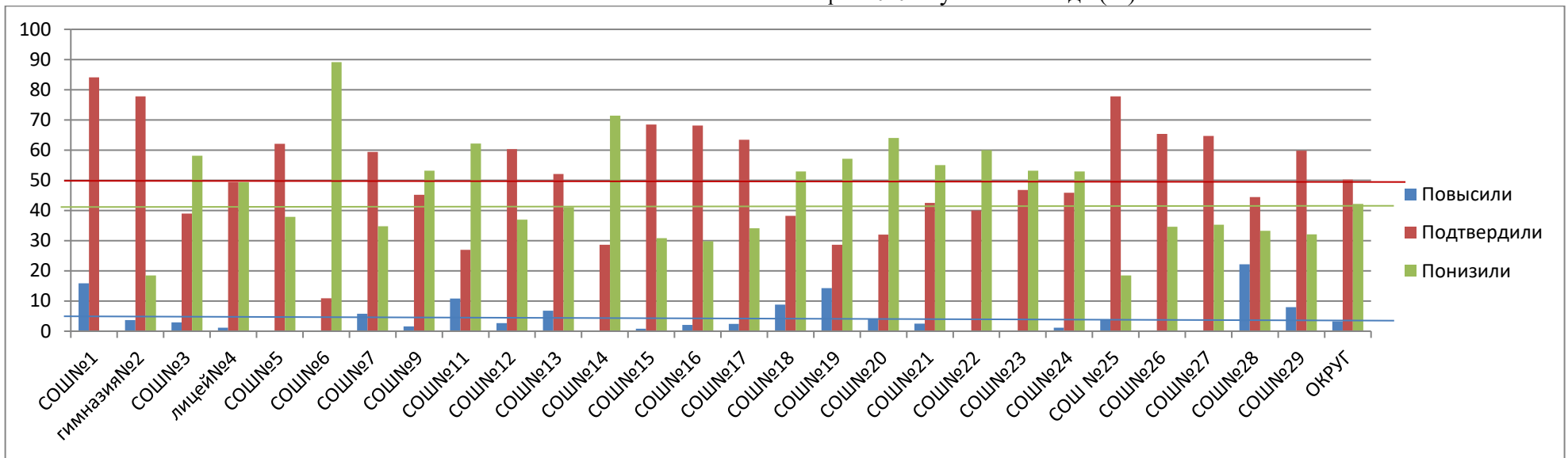
Анализ результатов ВПР по биологии в сравнении с итогами II четверти 2020/21 учебного года



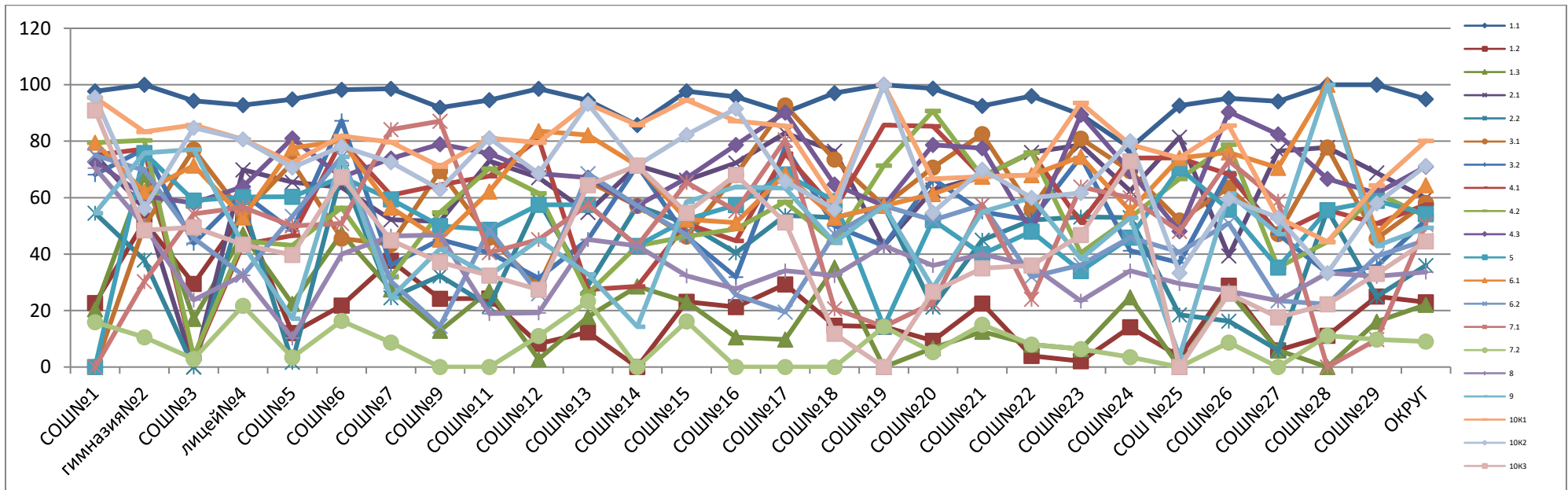
Распределение групп баллов (%)



Соответствие отметок итогам II четверти 2020/21 учебного года (%)



Сравнительный анализ качества выполнения заданий



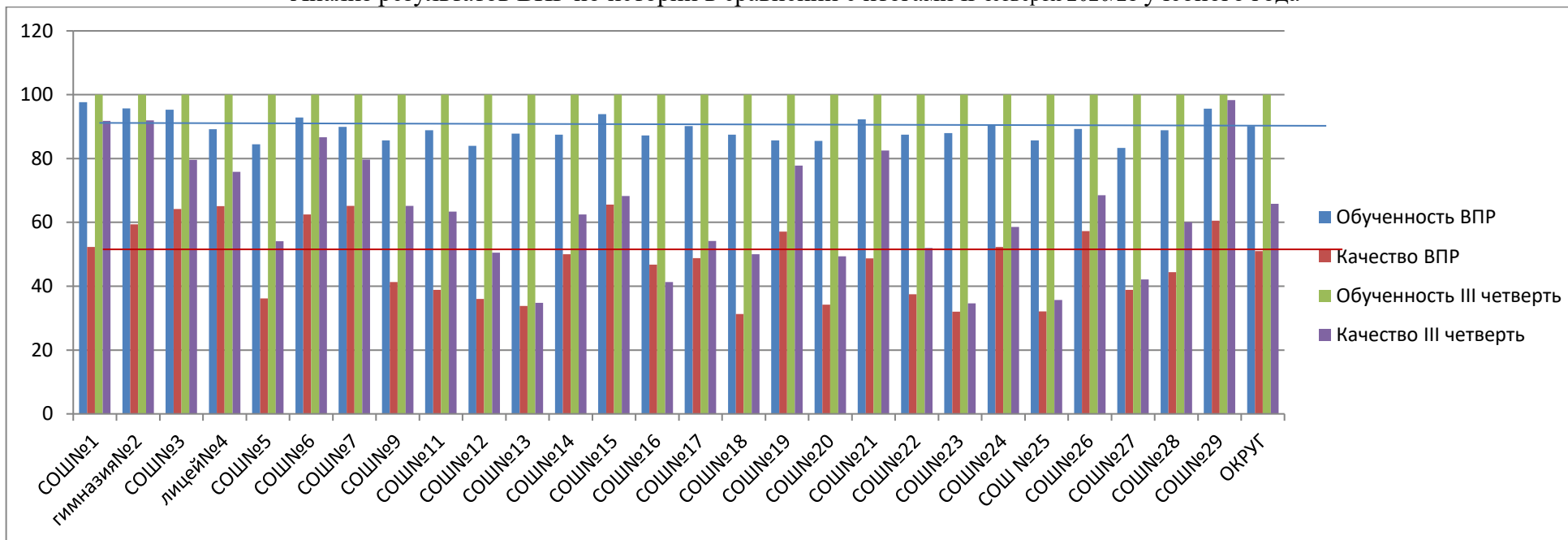
Анализ выполнения заданий всероссийских проверочных работ по биологии 5 класс

Наименование ОУ	Всего писали	% выполнения заданий																			
		1.1	1.2	1.3	2.1	2.2	3.1	3.2	4.1	4.2	4.3	5	6.1	6.2	7.1	7.2	8	9	10К1	10К2	10К3
		16	26	26	16	16	26	16	16	16	16	26	16	16	26	36	26	26	16	16	16
СОШ№1	44	97,7	22,7	20,5	75,0	54,5	0,0	68,2	75,0	79,5	72,7	0,0	79,5	75,0	0,0	15,9	70,5	54,5	95,5	95,5	90,9
гимназия№2	66	100,0	51,5	68,2	56,1	37,9	50,0	77,3	77,3	80,3	60,6	75,8	62,1	69,7	30,3	10,6	50,0	75,8	83,3	56,1	48,5
СОШ№3	105	94,3	29,5	17,1	0,0	0,0	77,1	43,8	2,9	3,8	58,1	59,0	71,4	45,7	54,3	2,9	23,8	77,1	85,7	84,8	49,5
лицей№4	83	92,8	54,2	47,0	69,9	57,8	54,2	61,4	43,4	44,6	63,9	60,2	53,0	32,5	56,6	21,7	32,5	43,4	80,7	80,7	43,4
СОШ№5	58	94,8	12,1	22,4	65,5	1,7	72,4	48,3	46,6	43,1	81,0	60,3	77,6	53,4	50,0	3,4	10,3	17,2	72,4	70,7	39,7
СОШ№6	55	98,2	21,8	47,3	63,6	69,1	45,5	87,3	80,0	56,4	67,3	67,3	80,0	74,5	50,9	16,4	40,0	74,5	81,8	78,2	67,3
СОШ№7	69	98,6	37,7	27,5	52,2	24,6	43,5	36,2	60,9	31,9	73,9	59,4	56,5	30,4	84,1	8,7	46,4	24,6	79,7	72,5	44,9
СОШ№9	62	91,9	24,2	12,9	51,6	32,3	69,4	45,2	64,5	54,8	79,0	50,0	45,2	14,5	87,1	0,0	46,8	41,9	71,0	62,9	37,1
СОШ№11	37	94,6	24,3	27,0	73,0	21,6	45,9	40,5	67,6	70,3	75,7	48,6	62,2	48,6	40,5	0,0	18,9	32,4	81,1	81,1	32,4
СОШ№12	73	98,6	8,2	2,7	67,1	58,9	28,8	31,5	80,8	61,6	68,5	57,5	83,6	26,0	45,2	11,0	19,2	45,2	79,5	68,5	27,4
СОШ№13	73	94,5	12,3	17,8	54,8	28,8	65,8	45,2	27,4	26,0	67,1	57,5	82,2	68,5	57,5	23,3	45,2	32,9	93,2	93,2	64,4
СОШ№14	7	85,7	0,0	28,6	71,4	57,1	57,1	71,4	28,6	42,9	57,1	42,9	71,4	57,1	42,9	0,0	42,9	14,3	85,7	71,4	71,4
СОШ№15	130	97,7	23,1	23,1	66,2	50,8	46,2	46,2	50,8	46,2	66,9	52,3	52,3	46,9	65,4	16,2	32,3	58,5	94,6	82,3	54,6
СОШ№16	47	95,7	21,3	10,6	72,3	40,4	68,1	31,9	44,7	48,9	78,7	57,4	51,1	25,5	55,3	0,0	27,7	63,8	87,2	91,5	68,1
СОШ№17	41	90,2	29,3	9,8	82,9	53,7	92,7	78,0	75,6	58,5	90,2	68,3	68,3	19,5	80,5	0,0	34,1	63,4	85,4	65,9	51,2
СОШ№18	34	97,1	14,7	35,3	76,5	52,9	73,5	50,0	55,9	44,1	64,7	58,8	52,9	47,1	20,6	0,0	32,4	44,1	58,8	55,9	11,8
СОШ№19	7	100,0	14,3	0,0	42,9	57,1	57,1	42,9	85,7	71,4	57,1	14,3	57,1	57,1	14,3	14,3	42,9	57,1	100,0	100,0	0,0
СОШ№20	75	98,7	9,3	6,7	62,7	21,3	70,7	66,7	85,3	90,7	78,7	52,0	61,3	52,0	22,7	5,3	36,0	28,0	66,7	54,7	26,7
СОШ№21	40	92,5	22,5	12,5	67,5	45,0	82,5	55,0	67,5	67,5	77,5	40,0	67,5	57,5	57,5	15,0	40,0	55,0	67,5	70,0	35,0
СОШ№22	25	96,0	4,0	8,0	76,0	52,0	56,0	52,0	76,0	76,0	48,0	48,0	68,0	32,0	24,0	8,0	36,0	60,0	68,0	60,0	36,0
СОШ№23	47	89,4	2,1	6,4	78,7	53,2	80,9	74,5	51,1	40,4	89,4	34,0	74,5	36,2	63,8	6,4	23,4	38,3	93,6	61,7	46,8
СОШ№24	85	77,6	14,1	24,7	62,4	52,9	69,4	41,2	74,1	52,9	69,4	45,9	55,3	45,9	60,0	3,5	34,1	52,9	78,8	80,0	72,9
СОШ №25	27	92,6	3,7	0,0	81,5	18,5	51,9	37,0	74,1	66,7	48,1	70,4	74,1	40,7	48,1	0,0	29,6	3,7	74,1	33,3	0,0
СОШ№26	104	95,2	28,8	26,9	39,4	16,3	63,5	69,2	68,3	78,8	90,4	55,8	76,0	51,0	73,1	8,7	26,9	61,5	85,6	59,6	26,0
СОШ№27	17	94,1	5,9	5,9	76,5	5,9	47,1	47,1	47,1	35,3	82,4	35,3	70,6	23,5	58,8	0,0	23,5	47,1	52,9	52,9	17,6
СОШ№28	9	100,0	11,1	0,0	77,8	55,6	77,8	33,3	55,6	44,4	66,7	55,6	100,0	22,2	0,0	11,1	33,3	100,0	44,4	33,3	22,2
СОШ№29	112	100,0	25,0	16,1	68,8	25,0	45,5	35,7	50,9	61,6	61,6	58,9	47,3	39,3	9,8	9,8	32,1	42,9	64,3	58,0	33,0
ОКРУГ	1532	94,9	23,0	22,1	59,8	36,0	58,2	52,1	57,6	53,4	71,0	54,2	64,4	44,9	50,6	9,0	33,7	49,4	80,1	71,3	44,5

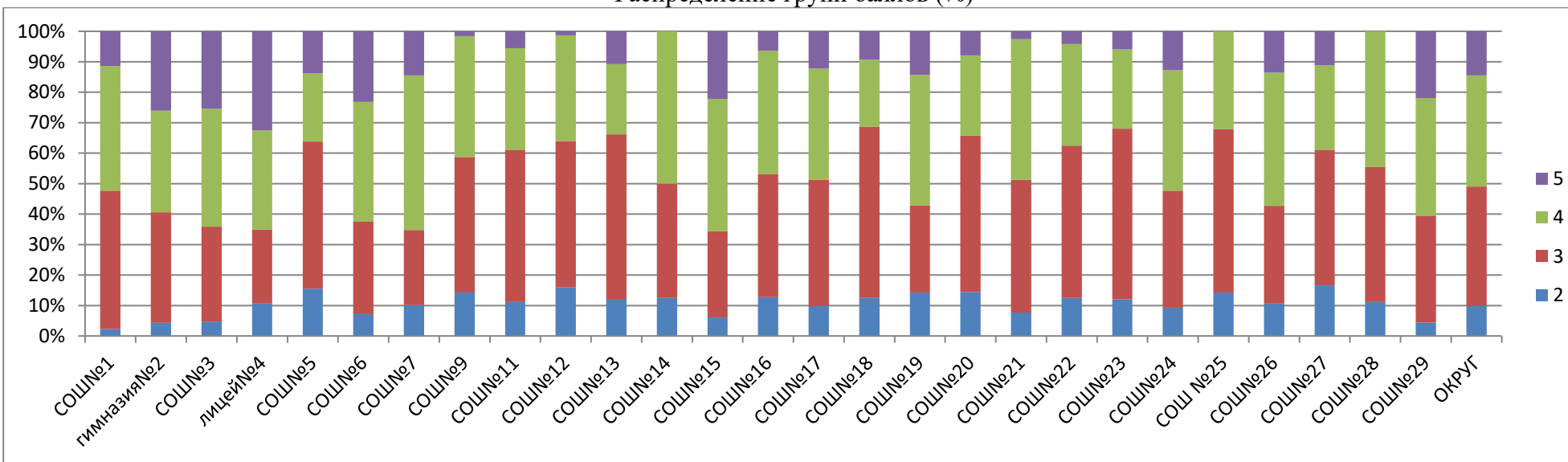
СРАВНИТЕЛЬНЫЙ АНАЛИЗ
результатов всероссийских проверочных работ по истории 5 класс

Наименование ОУ	Всего обучающихся	Всего писали	% всего писали	Итоги ВПР						Итоги II четверти 2020/21 учебного года						повысили	подтвердили	понижили
				5	4	3	2	образовательность	качество	5	4	3	2	образовательность	качество			
СОШ№1	49	44	89,8	5	18	20	1	97,7	52,3	20	25	4	0	100,0	91,8	2,3	38,6	59,1
гимназия№2	75	69	92,0	18	23	25	3	95,7	59,4	38	31	6	0	100,0	92,0	4,3	46,4	49,3
СОШ№3	108	106	98,1	27	41	33	5	95,3	64,2	37	49	22	0	100,0	79,6	8,5	70,8	20,8
лицей№4	97	83	87,4	27	27	20	9	89,2	65,1	48	24	23	0	100,0	75,8	3,6	53,0	43,4
СОШ№5	62	58	95,1	8	13	28	9	84,5	36,2	20	13	28	0	100,0	54,1	12,1	43,1	44,8
СОШ№6	60	56	93,3	13	22	17	4	92,9	62,5	26	26	8	0	100,0	86,7	1,8	53,6	44,6
СОШ№7	76	69	90,8	10	35	17	7	89,9	65,2	20	39	15	0	100,0	79,7	7,2	59,4	30,4
СОШ№9	68	63	92,6	1	25	28	9	85,7	41,3	8	37	24	0	100,0	65,2	3,2	44,4	52,4
СОШ№11	41	36	87,8	2	12	18	4	88,9	38,9	2	24	15	0	100,0	63,4	8,3	47,2	44,4
СОШ№12	87	75	86,2	1	26	36	12	84,0	36,0	11	39	49	0	100,0	50,5	2,7	53,3	44,0
СОШ№13	76	74	97,4	8	17	40	9	87,8	33,8	11	20	58	0	100,0	34,8	16,2	44,6	39,2
СОШ№14	7	8	100,0	0	4	3	1	87,5	50,0	1	4	3	0	100,0	62,5	0,0	62,5	37,5
СОШ№15	134	131	97,8	29	57	37	8	93,9	65,6	48	49	45	0	100,0	68,3	7,6	57,3	35,1
СОШ№16	51	47	92,2	3	19	19	6	87,2	46,8	5	21	37	0	100,0	41,3	6,4	68,1	25,5
СОШ№17	42	41	97,6	5	15	17	4	90,2	48,8	11	15	22	0	100,0	54,2	0,0	68,3	31,7
СОШ№18	38	32	84,2	3	7	18	4	87,5	31,3	10	10	20	0	100,0	50,0	3,1	34,4	62,5
СОШ№19	8	7	87,5	1	3	2	1	85,7	57,1	2	5	2	0	100,0	77,8	0,0	57,1	42,9
СОШ№20	78	76	96,2	6	20	39	11	85,5	34,2	29	11	41	0	100,0	49,4	2,6	40,8	56,6
СОШ№21	40	39	97,5	1	18	17	3	92,3	48,7	17	16	7	0	100,0	82,5	0,0	35,9	64,1
СОШ№22	25	24	96,0	1	8	12	3	87,5	37,5	4	9	12	0	100,0	52,0	0,0	62,5	37,5
СОШ№23	52	50	96,2	3	13	28	6	88,0	32,0	5	13	34	0	100,0	34,6	8,0	58,0	34,0
СОШ№24	91	86	94,5	11	34	33	8	90,7	52,3	11	47	41	0	100,0	58,6	7,0	69,8	23,3
СОШ №25	28	28	100,0	0	9	15	4	85,7	32,1	0	10	18	0	100,0	35,7	0,0	82,1	17,9
СОШ№26	115	103	90,4	14	45	33	11	89,3	57,3	39	50	41	0	100,0	68,5	10,7	54,4	35,0
СОШ№27	19	18	94,7	2	5	8	3	83,3	38,9	3	5	11	0	100,0	42,1	0,0	77,8	22,2
СОШ№28	10	9	90,0	0	4	4	1	88,9	44,4	0	6	4	0	100,0	60,0	22,2	44,4	33,3
СОШ№29	118	114	96,6	25	44	40	5	95,6	60,5	50	66	2	0	100,0	98,3	4,4	37,7	57,9
ОКРУГ	1655	1546	93,5	224	564	607	151	90,2	51,0	476	664	592	0	100,0	65,8	6,0	53,4	40,5

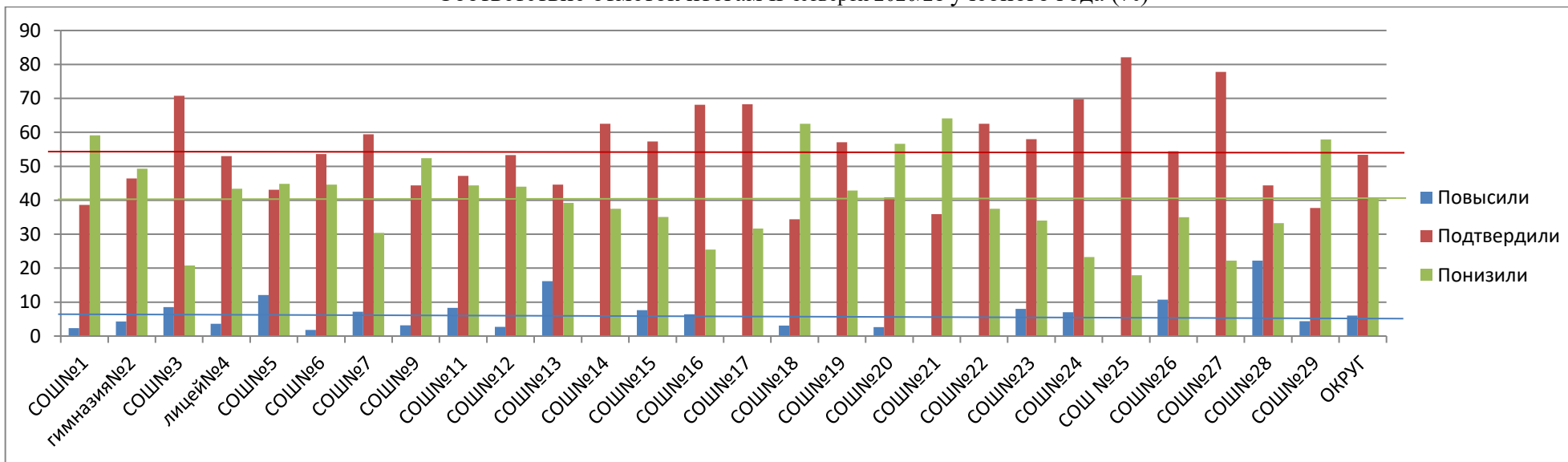
Анализ результатов ВПР по истории в сравнении с итогами II четверти 2020/21 учебного года



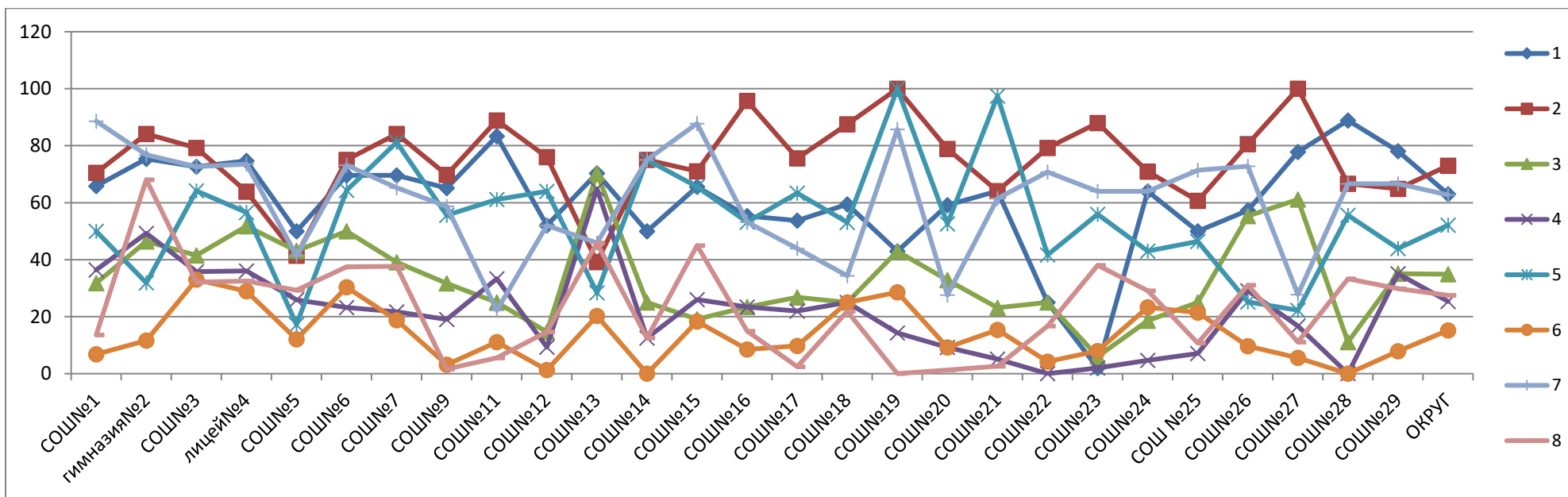
Распределение групп баллов (%)



Соответствие отметок итогам II четверти 2020/21 учебного года (%)



Сравнительный анализ качества выполнения заданий



Анализ выполнения заданий всероссийских проверочных работ по истории 5 класс

Наименование ОУ	Всего писали	% выполнения заданий							
		1	2	3	4	5	6	7	8
		26	16	36	36	16	26	16	26
СОШ№1	44	65,9	70,5	31,8	36,4	50,0	6,8	88,6	13,6
гимназия№2	69	75,4	84,1	46,4	49,3	31,9	11,6	76,8	68,1
СОШ№3	106	72,6	79,2	41,5	35,8	64,2	33,0	72,6	32,1
лицей№4	83	74,7	63,9	51,8	36,1	56,6	28,9	73,5	32,5
СОШ№5	58	50,0	41,4	43,1	25,9	17,2	12,1	41,4	29,3
СОШ№6	56	69,6	75,0	50,0	23,2	64,3	30,4	73,2	37,5
СОШ№7	69	69,6	84,1	39,1	21,7	81,2	18,8	65,2	37,7
СОШ№9	63	65,1	69,8	31,7	19,0	55,6	3,2	58,7	1,6
СОШ№11	36	83,3	88,9	25,0	33,3	61,1	11,1	22,2	5,6
СОШ№12	75	52,0	76,0	14,7	9,3	64,0	1,3	52,0	14,7
СОШ№13	74	70,3	39,2	70,3	64,9	28,4	20,3	45,9	45,9
СОШ№14	8	50,0	75,0	25,0	12,5	75,0	0,0	75,0	12,5
СОШ№15	131	65,6	71,0	19,1	26,0	65,6	18,3	87,8	45,0
СОШ№16	47	55,3	95,7	23,4	23,4	53,2	8,5	53,2	14,9
СОШ№17	41	53,7	75,6	26,8	22,0	63,4	9,8	43,9	2,4
СОШ№18	32	59,4	87,5	25,0	25,0	53,1	25,0	34,4	21,9
СОШ№19	7	42,9	100,0	42,9	14,3	100,0	28,6	85,7	0,0
СОШ№20	76	59,2	78,9	32,9	9,2	52,6	9,2	27,6	1,3
СОШ№21	39	64,1	64,1	23,1	5,1	97,4	15,4	61,5	2,6
СОШ№22	24	25,0	79,2	25,0	0,0	41,7	4,2	70,8	16,7
СОШ№23	50	2,0	88,0	6,0	2,0	56,0	8,0	64,0	38,0
СОШ№24	86	64,0	70,9	18,6	4,7	43,0	23,3	64,0	29,1
СОШ №25	28	50,0	60,7	25,0	7,1	46,4	21,4	71,4	10,7
СОШ№26	103	57,3	80,6	55,3	29,1	25,2	9,7	72,8	31,1
СОШ№27	18	77,8	100,0	61,1	16,7	22,2	5,6	27,8	11,1
СОШ№28	9	88,9	66,7	11,1	0,0	55,6	0,0	66,7	33,3
СОШ№29	114	78,1	64,9	35,1	35,1	43,9	7,9	66,7	29,8
ОКРУГ	1546	63,0	73,0	34,9	25,4	52,1	15,2	62,7	27,5

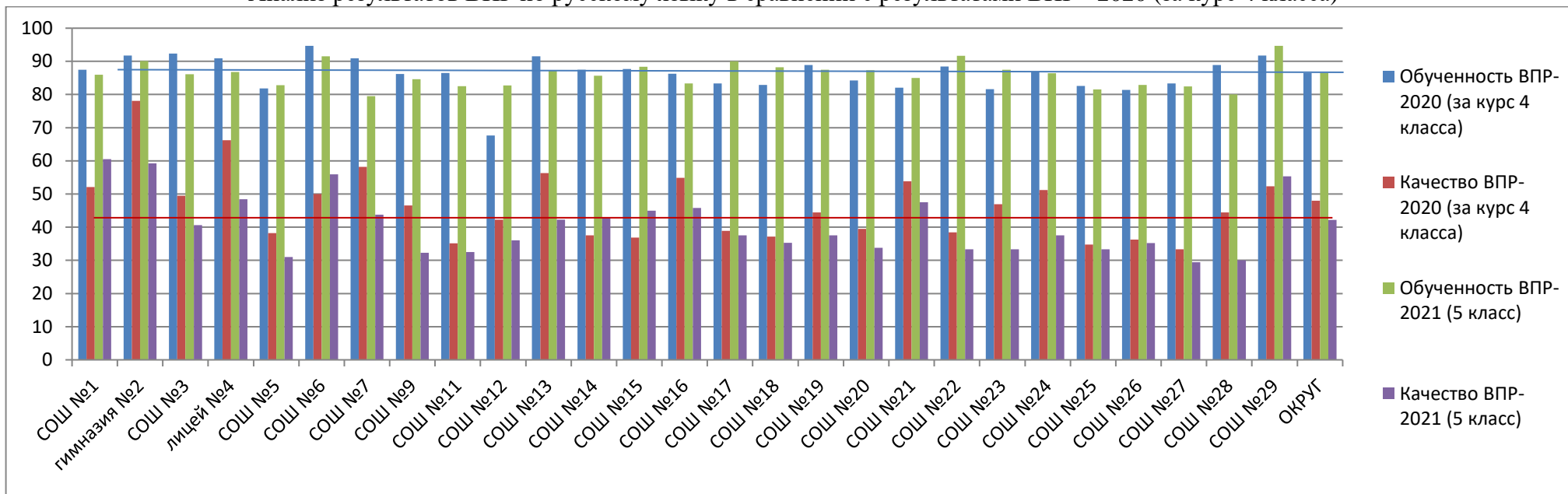
**СРАВНИТЕЛЬНЫЙ АНАЛИЗ
результатов всероссийских проверочных работ в 5 классах**

Наименование ОУ	Всего обучающихся	Русский язык		Математика		Биология		История		Средний показатель ВПР	
		Обученность	Качество	Обученность	Качество	Обученность	Качество	Обученность	Качество	Обученность	Качество
СОШ №1	49	86,0	60,5	81,4	41,9	100,0	61,4	97,7	52,3	91,3	54,0
гимназия №2	75	90,1	59,2	88,7	69,0	97,0	60,6	95,7	59,4	92,9	62,1
СОШ №3	108	86,1	40,6	88,2	41,2	89,5	45,7	95,3	64,2	89,8	47,9
лицей №4	97	86,8	48,4	86,8	56,0	88,0	53,0	89,2	65,1	87,7	55,6
СОШ №5	62	82,8	31,0	83,9	39,3	81,0	32,8	84,5	36,2	83,1	34,8
СОШ №6	60	91,5	55,9	87,9	63,8	94,5	69,1	92,9	62,5	91,7	62,8
СОШ №7	76	79,5	43,8	86,1	41,7	87,0	46,4	89,9	65,2	85,6	49,3
СОШ №9	68	84,6	32,3	88,5	36,1	88,7	50,0	85,7	41,3	86,9	39,9
СОШ №11	41	82,5	32,5	86,5	35,1	89,2	45,9	88,9	38,9	86,8	38,1
СОШ №12	87	82,7	36,0	82,7	34,7	87,7	38,4	84,0	36,0	84,3	36,3
СОШ №13	76	87,3	42,3	82,9	51,4	87,7	60,3	87,8	33,8	86,4	47,0
СОШ №14	7	85,7	42,9	85,7	42,9	85,7	42,9	87,5	50,0	86,2	44,7
СОШ №15	134	88,4	45,0	90,6	46,9	96,2	46,2	93,9	65,6	92,3	50,9
СОШ №16	51	83,3	45,8	83,3	39,6	91,5	53,2	87,2	46,8	86,3	46,4
СОШ №17	42	90,0	37,5	87,8	43,9	87,8	51,2	90,2	48,8	89,0	45,4
СОШ №18	38	88,2	35,3	91,2	35,3	88,2	41,2	87,5	31,3	88,8	35,8
СОШ №19	8	87,5	37,5	87,5	50,0	85,7	42,9	85,7	57,1	86,6	46,9
СОШ №20	78	87,3	33,8	85,7	40,0	86,7	33,3	85,5	34,2	86,3	35,3
СОШ №21	40	85,0	47,5	82,1	46,2	87,5	52,5	92,3	48,7	86,7	48,7
СОШ №22	25	91,7	33,3	83,3	37,5	88,0	52,0	87,5	37,5	87,6	40,1
СОШ №23	52	87,5	33,3	88,0	40,0	93,6	48,9	88,0	32,0	89,3	38,6
СОШ №24	91	86,4	37,5	85,2	39,8	92,9	40,0	90,7	52,3	88,8	42,4
СОШ №25	28	81,5	33,3	84,6	30,8	85,2	33,3	85,7	32,1	84,3	32,4
СОШ №26	115	82,9	35,2	86,4	42,7	88,5	50,0	89,3	57,3	86,8	46,3
СОШ №27	19	82,4	29,4	83,3	33,3	82,4	35,3	83,3	38,9	82,9	34,2
СОШ №28	10	80,0	30,0	80,0	30,0	88,9	44,4	88,9	44,4	84,5	37,2
СОШ №29	118	94,7	55,3	92,0	51,3	90,2	49,1	95,6	60,5	93,1	54,1
ОКРУГ	1655	86,5	42,2	86,7	44,8	90,0	48,0	90,2	51,0	88,4	46,5

СРАВНИТЕЛЬНЫЙ АНАЛИЗ
результатов всероссийских проверочных работ 5 класс

Наименование ОУ	Русский язык (5 класс)				Разница показателей		Математика				Разница показателей	
	2020 год – 2021 год						2020 год – 2021 год					
	Обучен ность	Качество	Обучен ность	Качество	Обучен ность	Качество	Обучен ность	Качество	Обучен ность	Качество	Обучен ность	Качество
СОШ №1	87,50	52,08	86,0	60,5	-1,5	8,42	84,09	61,36	81,4	41,9	-2,69	-19,46
гимназия №2	91,78	78,08	90,1	59,2	-1,68	-18,88	98,57	80,00	88,7	69,0	-9,87	-11
СОШ №3	92,31	49,45	86,1	40,6	-6,21	-8,85	91,40	62,37	88,2	41,2	-3,2	-21,17
лицей №4	90,91	66,23	86,8	48,4	-4,11	-17,83	97,50	71,25	86,8	56,0	-10,7	-15,25
СОШ №5	81,82	38,18	82,8	31,0	0,98	-7,18	81,03	43,10	83,9	39,3	2,87	-3,8
СОШ №6	94,64	50,00	91,5	55,9	-3,14	5,9	96,36	81,82	87,9	63,8	-8,46	-18,02
СОШ №7	90,91	58,18	79,5	43,8	-11,41	-14,38	88,71	50,00	86,1	41,7	-2,61	-8,3
СОШ №9	86,21	46,55	84,6	32,3	-1,61	-14,25	83,61	44,26	88,5	36,1	4,89	-8,16
СОШ №11	86,49	35,14	82,5	32,5	-3,99	-2,64	83,78	54,05	86,5	35,1	2,72	-18,95
СОШ №12	67,61	42,25	82,7	36,0	15,09	-6,25	90,14	52,11	82,7	34,7	-7,44	-17,41
СОШ №13	91,55	56,34	87,3	42,3	-4,25	-14,04	89,04	43,84	82,9	51,4	-6,14	7,56
СОШ №14	87,50	37,50	85,7	42,9	-1,8	5,4	87,50	37,50	85,7	42,9	-1,8	5,4
СОШ №15	87,70	36,89	88,4	45,0	0,7	8,11	84,43	39,34	90,6	46,9	6,17	7,56
СОШ №16	86,27	54,90	83,3	45,8	-2,97	-9,1	85,11	59,57	83,3	39,6	-1,81	-19,97
СОШ №17	83,33	38,89	90,0	37,5	6,67	-1,39	89,74	53,85	87,8	43,9	-1,94	-9,95
СОШ №18	82,86	37,14	88,2	35,3	5,34	-1,84	85,19	51,85	91,2	35,3	6,01	-16,55
СОШ №19	88,89	44,44	87,5	37,5	-1,39	-6,94	88,89	66,67	87,5	50,0	-1,39	-16,67
СОШ №20	84,21	39,47	87,3	33,8	3,09	-5,67	84,72	45,83	85,7	40,0	0,98	-5,83
СОШ №21	82,05	53,85	85,0	47,5	2,95	-6,35	86,84	52,63	82,1	46,2	-4,74	-6,43
СОШ №22	88,46	38,46	91,7	33,3	3,24	-5,16	88,46	38,46	83,3	37,5	-5,16	-0,96
СОШ №23	81,63	46,94	87,5	33,3	5,87	-13,64	86,96	43,48	88,0	40,0	1,04	-3,48
СОШ №24	86,90	51,19	86,4	37,5	-0,5	-13,69	88,46	44,87	85,2	39,8	-3,26	-5,07
СОШ №25	82,61	34,78	81,5	33,3	-1,11	-1,48	80,00	32,00	84,6	30,8	4,6	-1,2
СОШ №26	81,42	36,28	82,9	35,2	1,48	-1,08	87,25	62,75	86,4	42,7	-0,85	-20,05
СОШ №27	83,33	33,33	82,4	29,4	-0,93	-3,93	83,33	33,33	83,3	33,3	-0,03	-0,03
СОШ №28	88,89	44,44	80,0	30,0	-8,89	-14,44	88,89	44,44	80,0	30,0	-8,89	-14,44
СОШ №29	91,74	52,29	94,7	55,3	2,96	3,01	95,05	69,31	92,0	51,3	-3,05	-18,01
ОКРУГ	86,52	47,97	86,5	42,2	-0,02	-5,77	88,72	54,72	86,7	44,8	-2,02	-9,92

Анализ результатов ВПР по русскому языку в сравнении с результатами ВПР - 2020 (за курс 4 класса)



Анализ результатов ВПР по математике в сравнении с результатами ВПР - 2020 (за курс 4 класса)

