

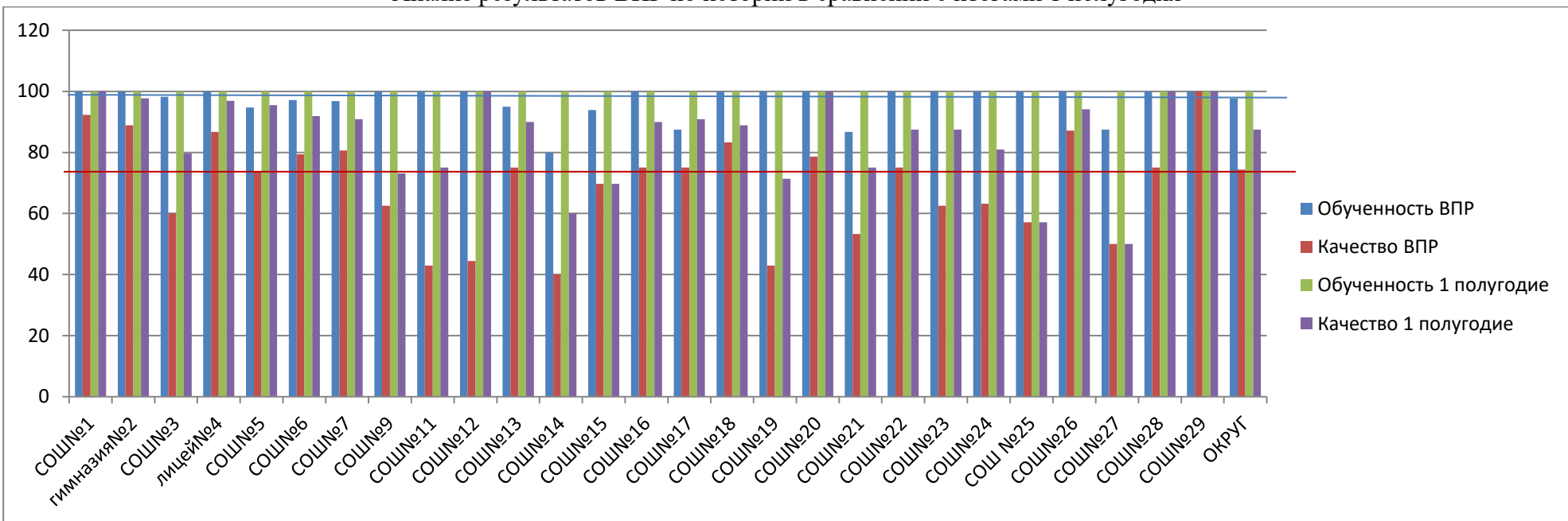
СРАВНИТЕЛЬНЫЙ АНАЛИЗ

всероссийских проверочных работ
в 11 классах

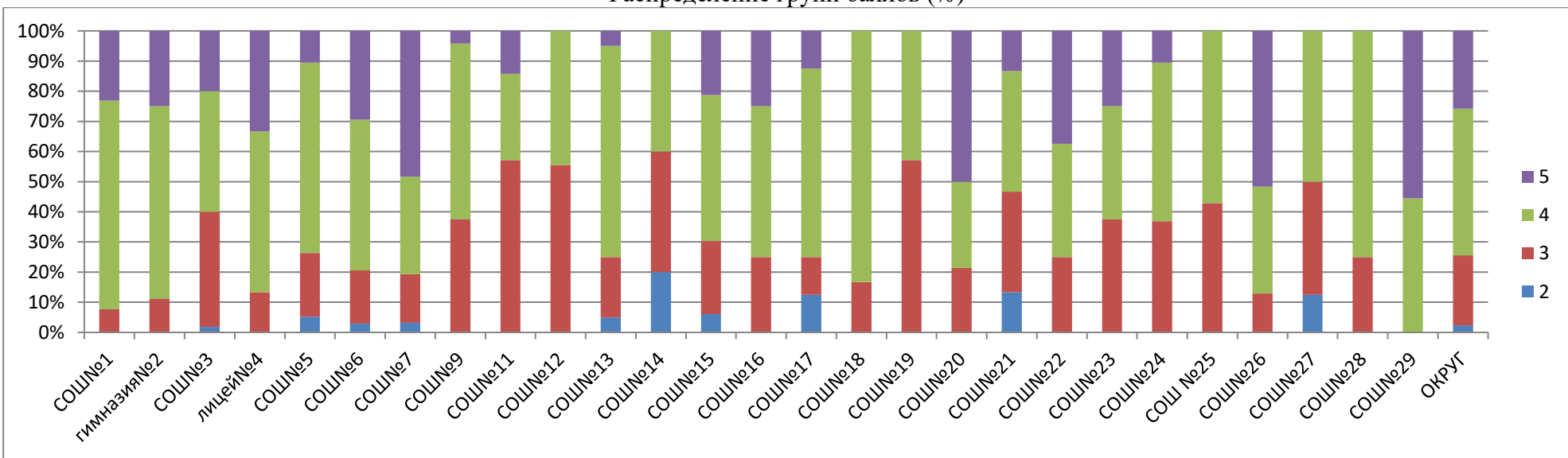
СРАВНИТЕЛЬНЫЙ АНАЛИЗ
результатов всероссийских проверочных работ по истории в 11 классах

Наименование ОУ	Всего обучаю щихся	Всего писали	% всего писали	Итоги ВПР						Итоги 1 полугодия						повыс или	подтв ерди ли	пони зили
				5	4	3	2	обученн ость	качество	5	4	3	2	обученн ость	качество			
СОШ№1	13	13	100,0	3	9	1	0	100,0	92,3	5	8	0	0	100,0	100,0	0	10	3
гимназия№2	43	36	83,7	9	23	4	0	100,0	88,9	29	13	1	0	100,0	97,7	2	18	16
СОШ№3	59	55	93,2	11	22	21	1	98,2	60,0	25	22	12	0	100,0	79,7	0	32	23
лицей№4	32	30	93,8	10	16	4	0	100,0	86,7	24	7	1	0	100,0	96,9	1	13	16
СОШ№5	22	19	86,4	2	12	4	1	94,7	73,7	13	8	1	0	100,0	95,5	0	7	12
СОШ№6	37	34	91,9	10	17	6	1	97,1	79,4	17	17	3	0	100,0	91,9	4	16	14
СОШ№7	33	31	93,9	15	10	5	1	96,8	80,6	17	13	3	0	100,0	90,9	0	25	6
СОШ№9	26	24	92,3	1	14	9	0	100,0	62,5	5	14	7	0	100,0	73,1	3	13	8
СОШ№11	8	7	87,5	1	2	4	0	100,0	42,9	1	5	2	0	100,0	75,0	0	5	2
СОШ№12	9	9	100,0	0	4	5	0	100,0	44,4	2	7	0	0	100,0	100,0	0	2	7
СОШ№13	20	20	100,0	1	14	4	1	95,0	75,0	5	13	2	0	100,0	90,0	0	12	8
СОШ№14	5	5	100,0	0	2	2	1	80,0	40,0	0	3	2	0	100,0	60,0	1	2	2
СОШ№15	33	33	100,0	7	16	8	2	93,9	69,7	8	15	10	0	100,0	69,7	2	26	5
СОШ№16	10	8	80,0	2	4	2	0	100,0	75,0	4	5	1	0	100,0	90,0	0	4	4
СОШ№17	11	8	72,7	1	5	1	1	87,5	75,0	4	6	1	0	100,0	90,9	0	5	3
СОШ№18	9	6	66,7	0	5	1	0	100,0	83,3	0	8	1	0	100,0	88,9	0	6	0
СОШ№19	7	7	100,0	0	3	4	0	100,0	42,9	2	3	2	0	100,0	71,4	0	3	4
СОШ№20	14	14	100,0	7	4	3	0	100,0	78,6	12	2	0	0	100,0	100,0	0	8	6
СОШ№21	16	15	93,8	2	6	5	2	86,7	53,3	6	6	4	0	100,0	75,0	0	7	8
СОШ№22	8	8	100,0	3	3	2	0	100,0	75,0	4	3	1	0	100,0	87,5	1	4	3
СОШ№23	16	16	100,0	4	6	6	0	100,0	62,5	7	7	2	0	100,0	87,5	0	9	7
СОШ№24	21	19	90,5	2	10	7	0	100,0	63,2	4	13	4	0	100,0	81,0	0	16	3
СОШ №25	7	7	100,0	0	4	3	0	100,0	57,1	0	4	3	0	100,0	57,1	1	5	1
СОШ№26	34	31	91,2	16	11	4	0	100,0	87,1	12	20	2	0	100,0	94,1	7	23	1
СОШ№27	8	8	100,0	0	4	3	1	87,5	50,0	0	4	4	0	100,0	50,0	0	7	1
СОШ№28	4	4	100,0	0	3	1	0	100,0	75,0	0	4	0	0	100,0	100,0	0	3	1
СОШ№29	46	45	97,8	25	20	0	0	100,0	100,0	28	18	0	0	100,0	100,0	12	24	9
ОКРУГ	551	512	92,9	132	249	119	12	97,7	74,4	234	248	69	0	100,0	87,5	34	305	173

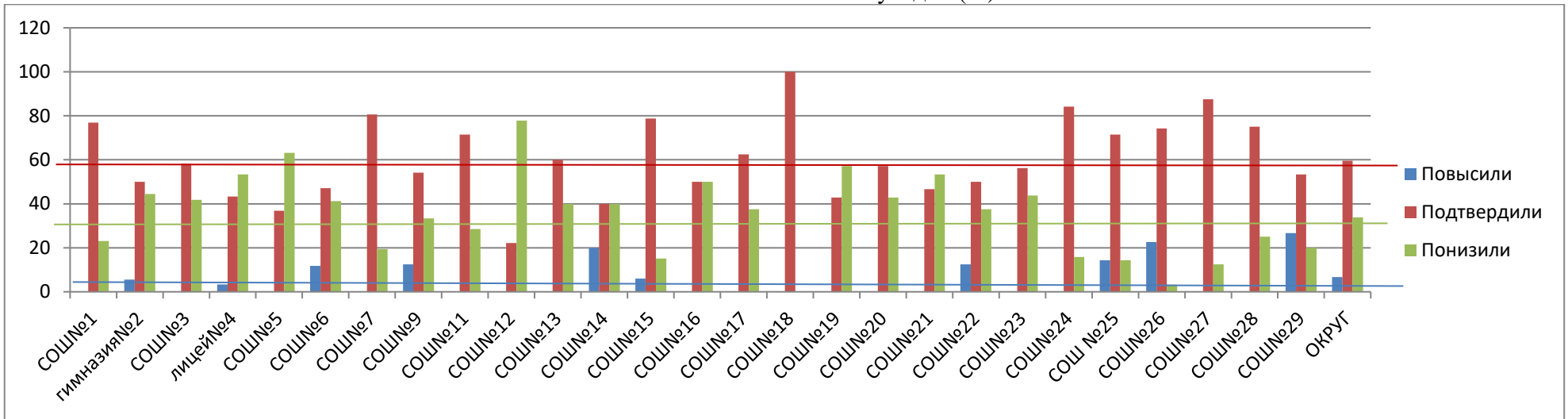
Анализ результатов ВПР по истории в сравнении с итогами 1 полугодия



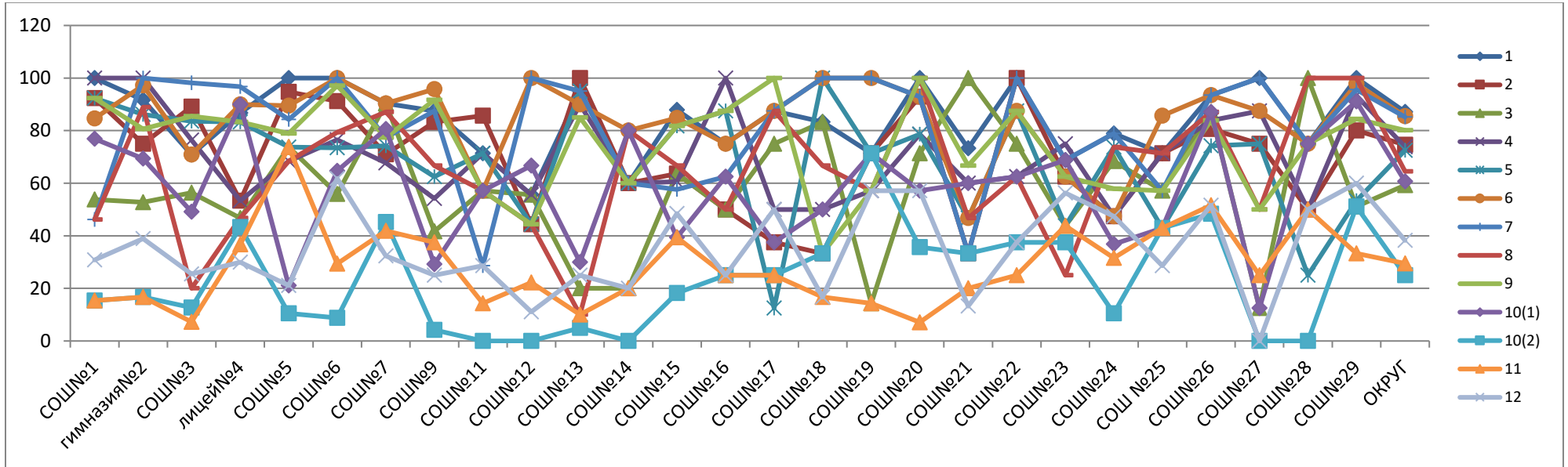
Распределение групп баллов (%)



Соответствие отметок 1 полугодия (%)



Сравнительный анализ качества выполнения заданий



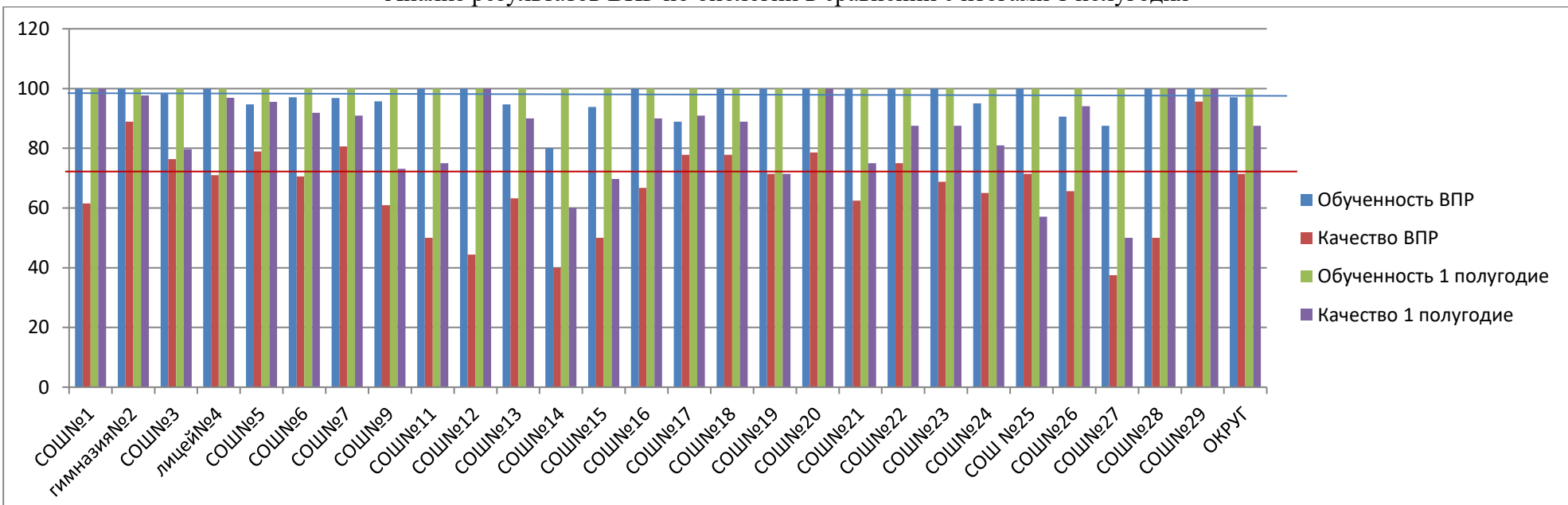
Анализ выполнения заданий всероссийских проверочных работ по истории 11 класс

Наименование ОУ	Всего писали	% выполнения заданий												
		1	2	3	4	5	6	7	8	9	10к1	10к2	11	12
		16	26	26	16	46	16	16	26	16	16	26	26	26
СОШ№1	13	100,0	92,3	53,8	100,0	92,3	84,6	46,2	46,2	92,3	76,9	15,4	15,4	30,8
гимназия№2	36	91,7	75,0	52,8	100,0	86,1	97,2	100,0	88,9	80,6	69,4	16,7	16,7	38,9
СОШ№3	55	70,9	89,1	56,4	76,4	83,6	70,9	98,2	20,0	85,5	49,1	12,7	7,3	25,5
лицей№4	30	86,7	53,3	46,7	53,3	83,3	90,0	96,7	46,7	83,3	90,0	43,3	36,7	30,0
СОШ№5	19	100,0	94,7	73,7	68,4	73,7	89,5	84,2	68,4	78,9	21,1	10,5	73,7	21,1
СОШ№6	34	100,0	91,2	55,9	76,5	73,5	100,0	100,0	79,4	97,1	64,7	8,8	29,4	61,8
СОШ№7	31	90,3	71,0	90,3	67,7	74,2	90,3	77,4	87,1	77,4	80,6	45,2	41,9	32,3
СОШ№9	24	87,5	83,3	41,7	54,2	62,5	95,8	87,5	66,7	91,7	29,2	4,2	37,5	25,0
СОШ№11	7	71,4	85,7	57,1	71,4	71,4	57,1	28,6	57,1	57,1	57,1	0,0	14,3	28,6
СОШ№12	9	55,6	44,4	55,6	55,6	44,4	100,0	100,0	44,4	44,4	66,7	0,0	22,2	11,1
СОШ№13	20	95,0	100,0	20,0	90,0	95,0	90,0	95,0	10,0	85,0	30,0	5,0	10,0	25,0
СОШ№14	5	60,0	60,0	20,0	60,0	60,0	80,0	60,0	80,0	60,0	80,0	0,0	20,0	20,0
СОШ№15	33	87,9	63,6	63,6	60,6	81,8	84,8	57,6	66,7	81,8	39,4	18,2	39,4	48,5
СОШ№16	8	75,0	50,0	50,0	100,0	87,5	75,0	62,5	50,0	87,5	62,5	25,0	25,0	25,0
СОШ№17	8	87,5	37,5	75,0	50,0	12,5	87,5	87,5	87,5	100,0	37,5	25,0	25,0	50,0
СОШ№18	6	83,3	33,3	83,3	50,0	100,0	100,0	100,0	66,7	33,3	50,0	33,3	16,7	16,7
СОШ№19	7	71,4	71,4	14,3	57,1	71,4	100,0	100,0	57,1	57,1	71,4	71,4	14,3	57,1
СОШ№20	14	100,0	92,9	71,4	78,6	78,6	92,9	92,9	100,0	100,0	57,1	35,7	7,1	57,1
СОШ№21	15	73,3	33,3	100,0	60,0	46,7	46,7	33,3	46,7	66,7	60,0	33,3	20,0	13,3
СОШ№22	8	100,0	100,0	75,0	62,5	87,5	87,5	100,0	62,5	87,5	62,5	37,5	25,0	37,5
СОШ№23	16	68,8	62,5	43,8	75,0	43,8	62,5	68,8	25,0	62,5	68,8	37,5	43,8	56,3
СОШ№24	19	78,9	47,4	68,4	47,4	73,7	47,4	78,9	73,7	57,9	36,8	10,5	31,6	47,4
СОШ №25	7	71,4	71,4	57,1	71,4	42,9	85,7	57,1	71,4	57,1	42,9	42,9	42,9	28,6
СОШ№26	31	93,5	80,6	87,1	83,9	74,2	93,5	93,5	87,1	83,9	87,1	48,4	51,6	51,6
СОШ№27	8	100,0	75,0	12,5	87,5	75,0	87,5	100,0	50,0	50,0	12,5	0,0	25,0	0,0
СОШ№28	4	75,0	50,0	100,0	50,0	25,0	75,0	75,0	100,0	75,0	75,0	0,0	50,0	50,0
СОШ№29	45	100,0	80,0	51,1	93,3	53,3	97,8	95,6	100,0	84,4	91,1	51,1	33,3	60,0
ОКРУГ	512	87,1	74,6	59,2	73,8	72,5	85,5	85,2	64,5	80,1	60,7	25,0	29,5	38,3

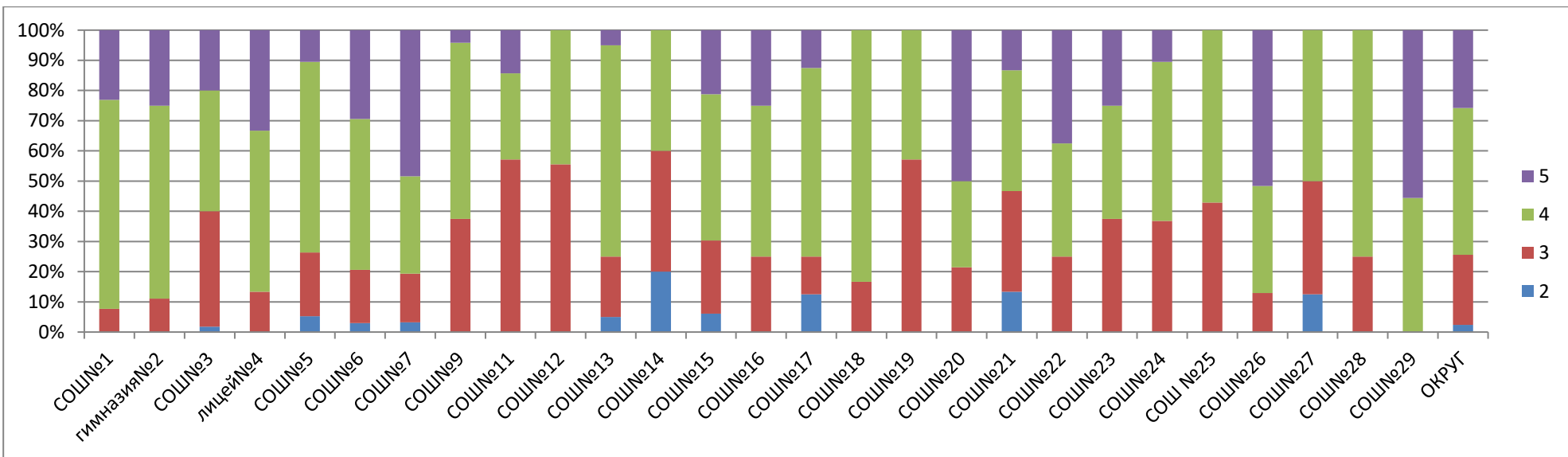
СРАВНИТЕЛЬНЫЙ АНАЛИЗ
результатов всероссийских проверочных работ по биологии в 11 классах

Наименование ОУ	Всего обучаю щихся	Всего писали	% всего писали	Итоги ВПР						Итоги 1 полугодия						повыс или	подтв ерди ли	пони зили
				5	4	3	2	обученн ость	качество	5	4	3	2	обученн ость	качество			
СОШ№1	13	13	100,0	6	2	5	0	100,0	61,5	5	4	4	0	100,0	69,2	1	8	4
гимназия№2	43	36	83,7	5	27	4	0	100,0	88,9	13	28	2	0	100,0	95,3	3	25	8
СОШ№3	59	55	93,2	12	30	12	1	98,2	76,4	27	22	10	0	100,0	83,1	2	32	21
лицей№4	32	31	96,9	5	17	9	0	100,0	71,0	13	19	0	0	100,0	100,0	0	17	14
СОШ№5	22	19	86,4	7	8	3	1	94,7	78,9	10	9	3	0	100,0	86,4	1	13	5
СОШ№6	37	34	91,9	14	10	9	1	97,1	70,6	18	17	2	0	100,0	94,6	0	22	12
СОШ№7	33	31	93,9	8	17	5	1	96,8	80,6	14	16	3	0	100,0	90,9	2	19	10
СОШ№9	26	23	88,5	2	12	8	1	95,7	60,9	6	12	8	0	100,0	69,2	2	12	9
СОШ№11	8	6	75,0	1	2	3	0	100,0	50,0	3	5	0	0	100,0	100,0	0	3	3
СОШ№12	9	9	100,0	0	4	5	0	100,0	44,4	1	4	4	0	100,0	55,6	1	5	3
СОШ№13	20	19	95,0	3	9	6	1	94,7	63,2	7	9	4	0	100,0	80,0	0	11	8
СОШ№14	5	5	100,0	1	1	2	1	80,0	40,0	2	1	2	0	100,0	60,0	0	2	3
СОШ№15	33	32	97,0	6	10	14	2	93,8	50,0	4	18	11	0	100,0	66,7	2	23	7
СОШ№16	10	9	90,0	3	3	3	0	100,0	66,7	3	2	5	0	100,0	50,0	1	8	0
СОШ№17	11	9	81,8	1	6	1	1	88,9	77,8	5	5	1	0	100,0	90,9	0	5	4
СОШ№18	9	9	100,0	2	5	2	0	100,0	77,8	2	6	1	0	100,0	88,9	0	9	0
СОШ№19	7	7	100,0	3	2	2	0	100,0	71,4	4	3	0	0	100,0	100,0	0	4	3
СОШ№20	14	14	100,0	5	6	3	0	100,0	78,6	7	7	0	0	100,0	100,0	1	7	6
СОШ№21	16	16	100,0	0	10	6	0	100,0	62,5	5	10	1	0	100,0	93,8	0	6	10
СОШ№22	8	8	100,0	3	3	2	0	100,0	75,0	6	2	0	0	100,0	100,0	0	3	5
СОШ№23	16	16	100,0	7	4	5	0	100,0	68,8	6	7	3	0	100,0	81,3	2	11	3
СОШ№24	21	20	95,2	4	9	6	1	95,0	65,0	12	9	0	0	100,0	100,0	0	6	14
СОШ №25	7	7	100,0	0	5	2	0	100,0	71,4	0	7	0	0	100,0	100,0	0	5	2
СОШ№26	34	32	94,1	6	15	8	3	90,6	65,6	18	12	4	0	100,0	88,2	0	11	21
СОШ№27	8	8	100,0	0	3	4	1	87,5	37,5	0	4	4	0	100,0	50,0	0	6	2
СОШ№28	4	4	100,0	0	2	2	0	100,0	50,0	1	1	2	0	100,0	50,0	0	3	1
СОШ№29	46	45	97,8	27	16	2	0	100,0	95,6	20	22	4	0	100,0	91,3	10	31	4
ОКРУГ	551	517	93,8	131	238	133	15	97,1	71,4	212	261	78	0	100,0	85,8	28	307	182

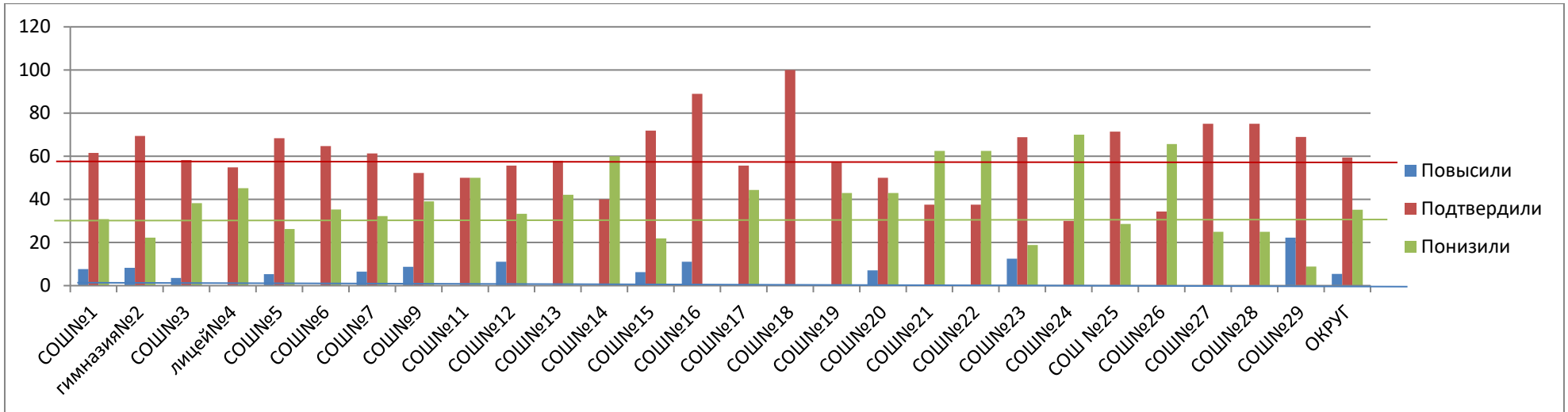
Анализ результатов ВПР по биологии в сравнении с итогами 1 полугодия



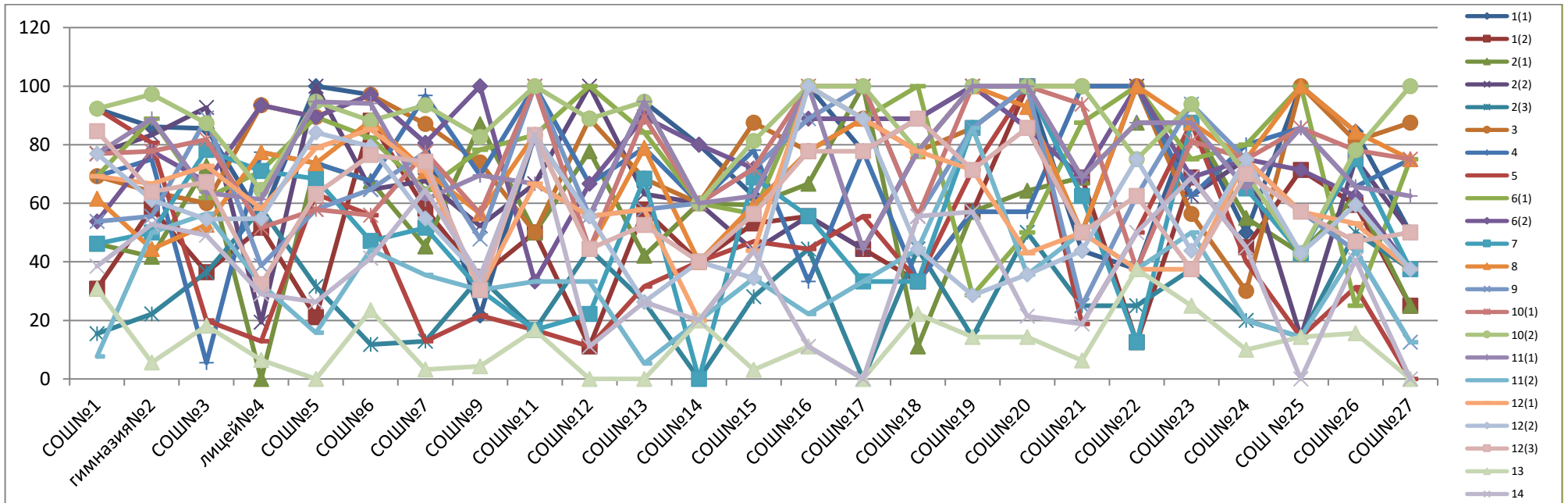
Распределение групп баллов (%)



Соответствие отметок 1 полугодия (%)



Сравнительный анализ качества выполнения заданий



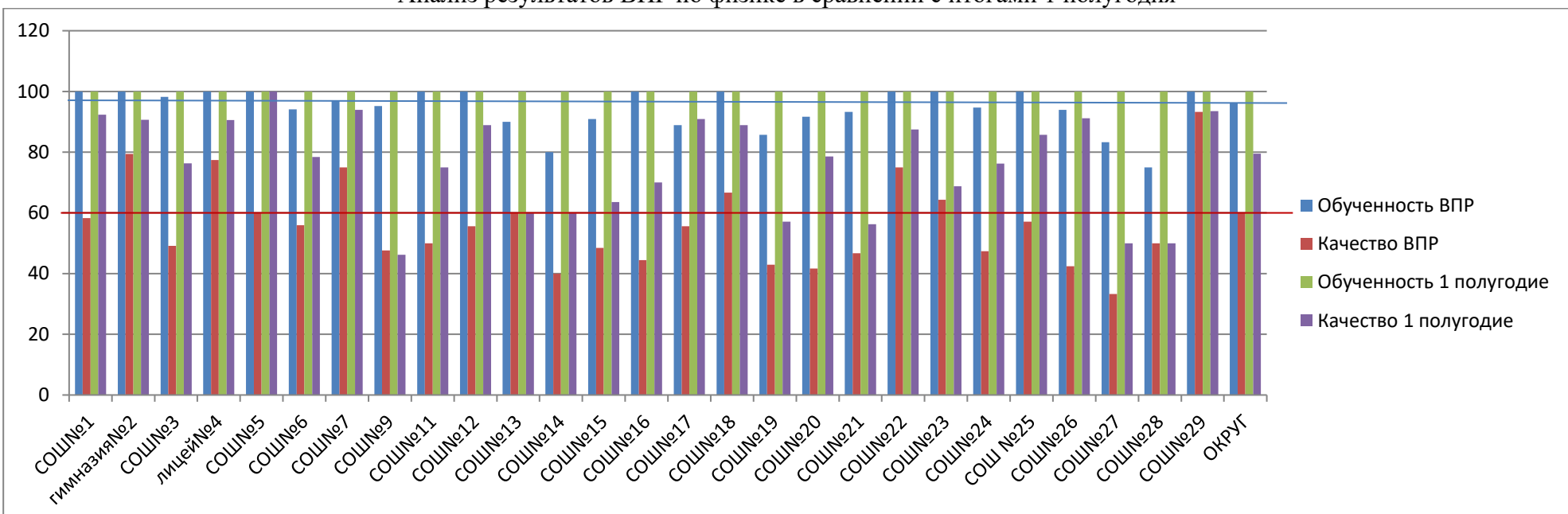
Анализ выполнения заданий всероссийских проверочных работ по биологии 11 класс

Наименование ОУ	писали	% выполнения заданий																					
		1.1	1.2	2.1	2.2	2.3	3	4	5	6.1	6.2	7	8	9	10.1	10.2	11.1	11.2	12.1	12.2	12.3	13	14
		16	16	26	26	26	16	16	26	16	16	26	16	26	16	16	16	26	16	16	16	16	36
СОШ№1	13	92,3	30,8	46,2	76,9	15,4	69,2	69,2	92,3	69,2	53,8	46,2	61,5	53,8	76,9	92,3	76,9	7,7	69,2	76,9	84,6	30,8	38,5
гимназия№2	36	86,1	58,3	41,7	83,3	22,2	63,9	75,0	80,6	88,9	77,8	50,0	44,4	55,6	77,8	97,2	88,9	50,0	66,7	61,1	63,9	5,6	52,8
СОШ№3	55	85,5	36,4	72,7	92,7	36,4	60,0	5,5	20,0	61,8	67,3	78,2	52,7	89,1	81,8	87,3	63,6	56,4	72,7	54,5	67,3	18,2	49,1
лицей№4	31	54,8	51,6	0,0	19,4	58,1	93,5	77,4	12,9	71,0	93,5	71,0	77,4	38,7	51,6	64,5	61,3	32,3	58,1	54,8	32,3	6,5	29,0
СОШ№5	19	100	21,1	73,7	100	31,6	89,5	73,7	63,2	89,5	89,5	68,4	73,7	57,9	57,9	94,7	94,7	15,8	78,9	84,2	63,2	0,0	26,3
СОШ№6	34	97,1	88,2	67,6	64,7	11,8	97,1	67,6	55,9	82,4	97,1	47,1	88,2	64,7	55,9	88,2	94,1	44,1	85,3	79,4	76,5	23,5	41,2
СОШ№7	31	80,6	58,1	45,2	67,7	12,9	87,1	96,8	12,9	64,5	80,6	51,6	71,0	77,4	77,4	93,5	61,3	35,5	71,0	54,8	74,2	3,2	64,5
СОШ№9	23	21,7	34,8	87,0	52,2	34,8	73,9	69,6	21,7	78,3	100	30,4	56,5	47,8	56,5	82,6	69,6	30,4	30,4	34,8	30,4	4,3	34,8
СОШ№11	6	83,3	50,0	50,0	66,7	16,7	50,0	100	16,7	83,3	33,3	16,7	83,3	100	100	100	66,7	33,3	66,7	83,3	83,3	16,7	83,3
СОШ№12	9	55,6	11,1	77,8	100	44,4	88,9	66,7	11,1	100	66,7	22,2	44,4	55,6	44,4	88,9	55,6	33,3	55,6	55,6	44,4	0,0	11,1
СОШ№13	19	94,7	57,9	42,1	63,2	26,3	68,4	78,9	31,6	84,2	89,5	68,4	78,9	57,9	89,5	94,7	94,7	5,3	57,9	26,3	52,6	0,0	26,3
СОШ№14	5	80,0	40,0	60,0	60,0	0,0	60,0	60,0	40,0	60,0	80,0	0,0	40,0	60,0	60,0	60,0	60,0	20,0	20,0	40,0	40,0	20,0	20,0
СОШ№15	32	62,5	53,1	59,4	43,8	28,1	87,5	78,1	46,9	56,3	71,9	68,8	59,4	71,9	71,9	81,3	62,5	34,4	43,8	34,4	56,3	3,1	43,8
СОШ№16	9	100,0	55,6	66,7	55,6	44,4	77,8	33,3	44,4	100	88,9	55,6	77,8	88,9	100	100	100	22,2	100	100	77,8	11,1	11,1
СОШ№17	9	77,8	44,4	100	44,4	0,0	88,9	77,8	55,6	88,9	88,9	33,3	88,9	100	100	100	44,4	33,3	88,9	88,9	77,8	0,0	0,0
СОШ№18	9	88,9	33,3	11,1	77,8	44,4	77,8	33,3	33,3	100	88,9	33,3	77,8	55,6	55,6	77,8	77,8	44,4	77,8	44,4	88,9	22,2	55,6
СОШ№19	7	100	57,1	57,1	100	14,3	85,7	57,1	71,4	28,6	100	85,7	100	85,7	100	100	100	85,7	71,4	28,6	71,4	14,3	57,1
СОШ№20	14	100	100	64,3	85,7	50,0	100	57,1	100	50,0	85,7	100	92,9	100	100	100	100	35,7	42,9	35,7	85,7	14,3	21,4
СОШ№21	16	43,8	68,8	68,8	50,0	25,0	100	100	18,8	87,5	68,8	62,5	50,0	25,0	93,8	100	68,8	50,0	50,0	43,8	50,0	6,3	18,8
СОШ№22	8	37,5	12,5	87,5	100	25,0	100	100	50,0	100	100	12,5	100	62,5	37,5	75,0	87,5	37,5	37,5	75,0	62,5	37,5	50,0
СОШ№23	16	87,5	68,8	87,5	62,5	37,5	56,3	62,5	87,5	75,0	68,8	87,5	87,5	93,8	81,3	93,8	87,5	50,0	37,5	43,8	37,5	25,0	68,8
СОШ№24	20	50,0	45,0	55,0	75,0	20,0	30,0	80,0	40,0	80,0	75,0	65,0	75,0	75,0	75,0	70,0	65,0	20,0	75,0	75,0	70,0	10,0	45,0
СОШ №25	7	100	71,4	42,9	14,3	14,3	100	85,7	14,3	100	71,4	42,9	100	57,1	85,7	42,9	85,7	14,3	57,1	42,9	57,1	14,3	0,0
СОШ№26	32	84,4	59,4	62,5	75,0	50,0	81,3	65,6	31,3	25,0	62,5	75,0	84,4	43,8	78,1	78,1	65,6	43,8	53,1	59,4	46,9	15,6	40,6
СОШ№27	8	50,0	25,0	25,0	50,0	37,5	87,5	75,0	0,0	75,0	37,5	37,5	75,0	12,5	75,0	100	62,5	12,5	37,5	37,5	50,0	0,0	0,0
СОШ№28	4	75,0	50,0	75,0	100	25,0	50,0	50,0	25,0	100	25,0	50,0	100	75,0	75,0	100	75,0	25,0	50,0	50,0	50,0	0,0	25,0
СОШ№29	45	88,9	88,9	88,9	95,6	44,4	97,8	64,4	64,4	73,3	93,3	57,8	75,6	60,0	97,8	100	95,6	88,9	82,2	80,0	71,1	26,7	62,2
ОКРУГ	517	77,6	55,1	60,3	70,6	31,3	79,3	65,8	42,9	72,3	79,3	59,2	70,8	64,6	76,0	87,8	76,4	41,4	63,6	58,2	61,3	12,6	41,6

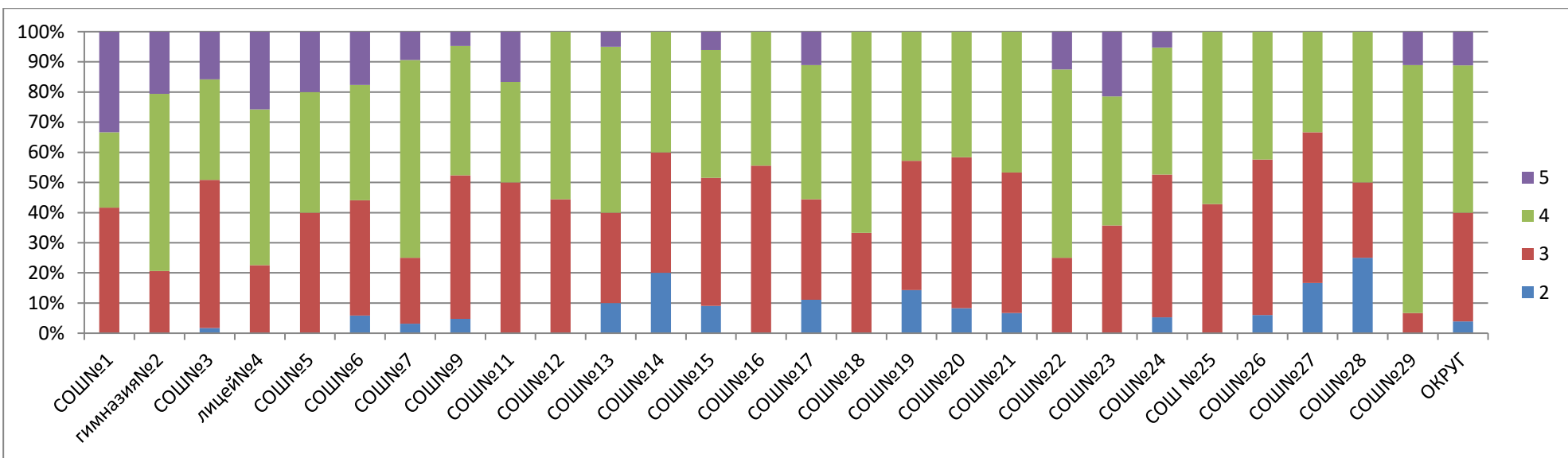
**СРАВНИТЕЛЬНЫЙ АНАЛИЗ
результатов всероссийских проверочных работ по физике в 11 классах**

Наименование ОУ	Всего обучающ ихся	Всего писали	% всего писали	Итоги ВПР						Итоги 1 полугодия						повыси ли	подтв ердил и	пони з или
				5	4	3	2	обученн ость	качество	5	4	3	2	обученно сть	качество			
СОШ№1	13	12	92,3	4	3	5	0	100,0	58,3	4	8	1	0	100,0	92,3	0	7	5
гимназия№2	43	34	79,1	7	20	7	0	100,0	79,4	13	26	4	0	100,0	90,7	4	21	9
СОШ№3	59	57	96,6	9	19	28	1	98,2	49,1	16	29	14	0	100,0	76,3	0	36	23
лицей№4	32	31	96,9	8	16	7	0	100,0	77,4	11	18	3	0	100,0	90,6	3	19	9
СОШ№5	22	20	90,9	4	8	8	0	100,0	60,0	14	8	0	0	100,0	100,0	1	7	12
СОШ№6	37	34	91,9	6	13	13	2	94,1	55,9	9	20	8	0	100,0	78,4	1	17	16
СОШ№7	33	32	97,0	3	21	7	1	96,9	75,0	6	25	2	0	100,0	93,9	0	24	8
СОШ№9	26	21	80,8	1	9	10	1	95,2	47,6	2	10	14	0	100,0	46,2	2	14	5
СОШ№11	8	6	75,0	1	2	3	0	100,0	50,0	3	3	2	0	100,0	75,0	0	3	3
СОШ№12	9	9	100,0	0	5	4	0	100,0	55,6	2	6	1	0	100,0	88,9	0	4	5
СОШ№13	20	20	100,0	1	11	6	2	90,0	60,0	3	9	8	0	100,0	60,0	1	14	5
СОШ№14	5	5	100,0	0	2	2	1	80,0	40,0	0	3	2	0	100,0	60,0	0	3	2
СОШ№15	33	33	100,0	2	14	14	3	90,9	48,5	3	18	12	0	100,0	63,6	0	19	14
СОШ№16	10	9	90,0	0	4	5	0	100,0	44,4	1	6	3	0	100,0	70,0	0	7	2
СОШ№17	11	9	81,8	1	4	3	1	88,9	55,6	6	4	1	0	100,0	90,9	0	2	7
СОШ№18	9	9	100,0	0	6	3	0	100,0	66,7	0	8	1	0	100,0	88,9	0	7	2
СОШ№19	7	7	100,0	0	3	3	1	85,7	42,9	0	4	3	0	100,0	57,1	0	5	2
СОШ№20	14	12	85,7	0	5	6	1	91,7	41,7	3	8	3	0	100,0	78,6	0	4	8
СОШ№21	16	15	93,8	0	7	7	1	93,3	46,7	4	5	7	0	100,0	56,3	1	6	8
СОШ№22	8	8	100,0	1	5	2	0	100,0	75,0	6	1	1	0	100,0	87,5	0	3	5
СОШ№23	16	14	87,5	3	6	5	0	100,0	64,3	4	7	5	0	100,0	68,8	1	11	2
СОШ№24	21	19	90,5	1	8	9	1	94,7	47,4	5	11	5	0	100,0	76,2	0	9	10
СОШ №25	7	7	100,0	0	4	3	0	100,0	57,1	0	6	1	0	100,0	85,7	0	5	2
СОШ№26	34	33	97,1	0	14	17	2	93,9	42,4	11	20	3	0	100,0	91,2	0	8	25
СОШ№27	8	6	75,0	0	2	3	1	83,3	33,3	0	4	4	0	100,0	50,0	0	3	3
СОШ№28	4	4	100,0	0	2	1	1	75,0	50,0	1	1	2	0	100,0	50,0	0	2	2
СОШ№29	46	45	97,8	5	37	3	0	100,0	93,3	13	30	3	0	100,0	93,5	3	31	12
ОКРУГ	551	511	92,7	57	250	184	20	96,1	60,1	140	298	113	0	100,0	79,5	17	291	206

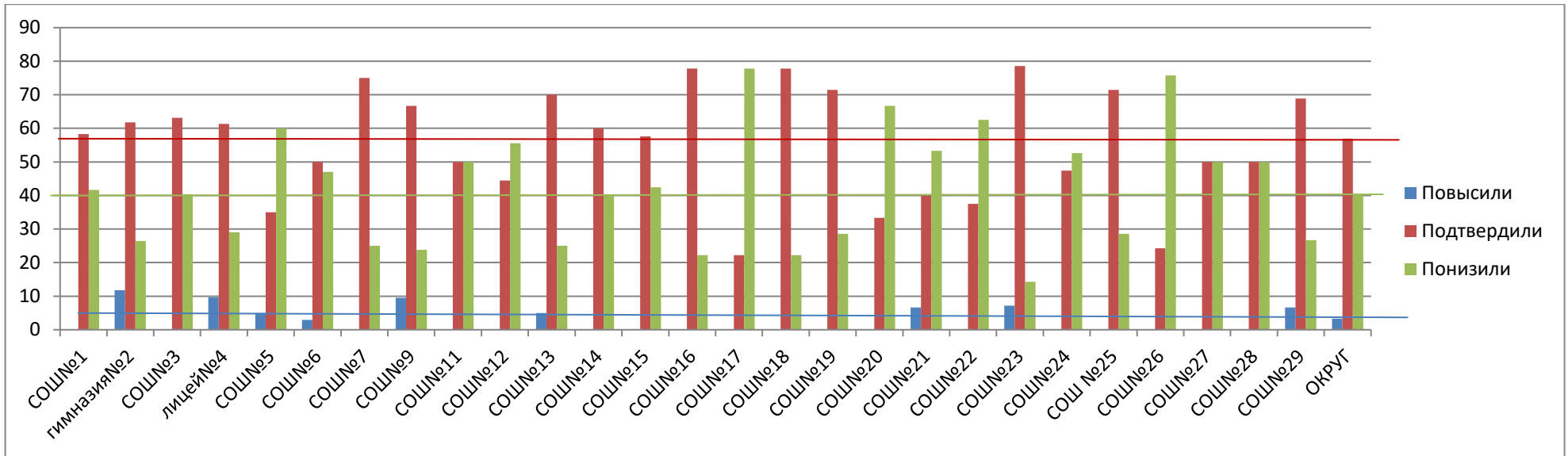
Анализ результатов ВПР по физике в сравнении с итогами 1 полугодия



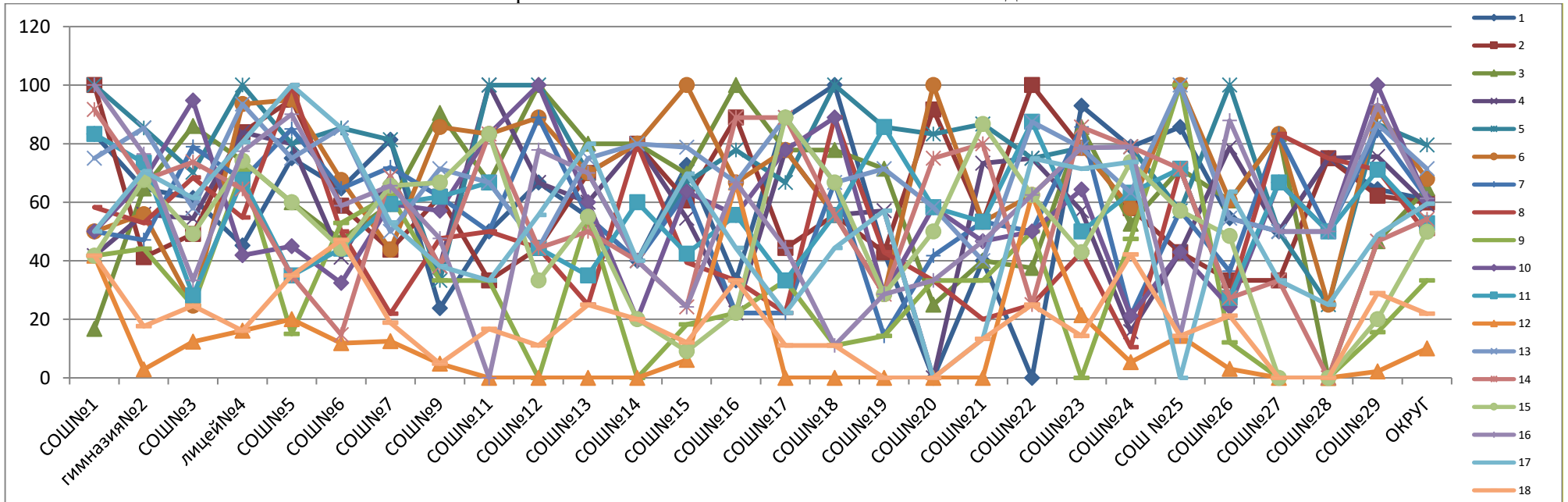
Распределение групп баллов (%)



Соответствие отметок 1 полугодия (%)



Сравнительный анализ качества выполнения заданий



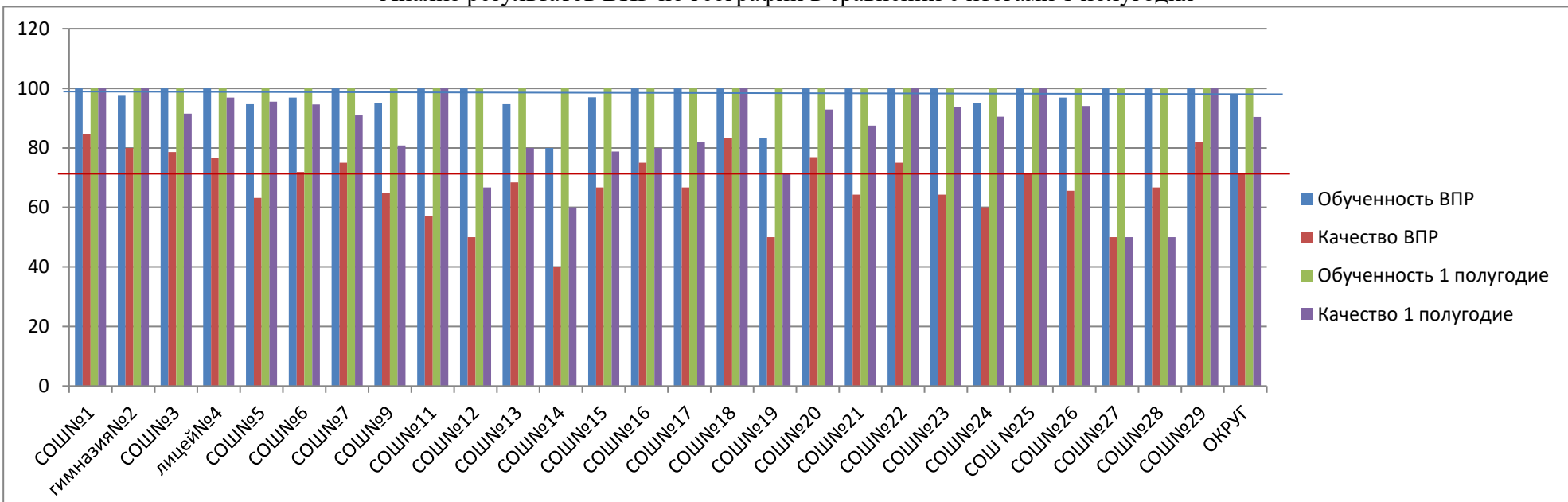
Анализ выполнения заданий всероссийских проверочных работ по физике 11 класс

Наименование ОУ	писали	% выполнения заданий																	
		1	2	3	4	5	6	7	8	9	10	11	12	13	14	15	16	17	18
		26	26	16	16	16	16	26	26	26	16	16	26	26	16	16	16	16	16
СОШ№1	12	83,3	100,0	16,7	41,7	100,0	50,0	50,0	58,3	41,7	50,0	83,3	41,7	75,0	91,7	41,7	100,0	50,0	41,7
гимназия№2	34	64,7	41,2	64,7	55,9	85,3	55,9	47,1	52,9	44,1	67,6	73,5	2,9	85,3	67,6	67,6	76,5	70,6	17,6
СОШ№3	57	61,4	49,1	86,0	54,4	70,2	24,6	78,9	68,4	24,6	94,7	28,1	12,3	57,9	73,7	49,1	33,3	61,4	24,6
лицей№4	31	45,2	83,9	74,2	83,9	100,0	93,5	67,7	54,8	71,0	41,9	67,7	16,1	93,5	64,5	74,2	77,4	80,6	16,1
СОШ№5	20	75,0	95,0	60,0	80,0	80,0	95,0	85,0	100,0	15,0	45,0	35,0	20,0	75,0	35,0	60,0	90,0	100,0	35,0
СОШ№6	34	64,7	58,8	47,1	41,2	85,3	67,6	64,7	50,0	52,9	32,4	44,1	11,8	85,3	14,7	44,1	58,8	85,3	47,1
СОШ№7	32	81,3	43,8	59,4	68,8	81,3	43,8	71,9	21,9	62,5	59,4	59,4	12,5	50,0	68,8	65,6	65,6	53,1	18,8
СОШ№9	21	23,8	61,9	90,5	38,1	33,3	85,7	61,9	47,6	33,3	57,1	61,9	4,8	71,4	38,1	66,7	47,6	38,1	4,8
СОШ№11	6	50,0	33,3	66,7	100,0	100,0	83,3	50,0	50,0	33,3	83,3	66,7	0,0	66,7	83,3	83,3	0,0	33,3	16,7
СОШ№12	9	66,7	44,4	100,0	66,7	100,0	88,9	88,9	44,4	0,0	100,0	44,4	0,0	44,4	44,4	33,3	77,8	55,6	11,1
СОШ№13	20	55,0	70,0	80,0	60,0	70,0	70,0	55,0	25,0	55,0	60,0	35,0	0,0	75,0	50,0	55,0	70,0	80,0	25,0
СОШ№14	5	40,0	80,0	80,0	80,0	40,0	80,0	40,0	80,0	0,0	20,0	60,0	0,0	80,0	40,0	20,0	40,0	40,0	20,0
СОШ№15	33	72,7	60,6	69,7	54,5	66,7	100,0	63,6	39,4	18,2	63,6	42,4	6,1	78,8	24,2	9,1	24,2	69,7	12,1
СОШ№16	9	33,3	88,9	100,0	22,2	77,8	66,7	22,2	33,3	22,2	55,6	55,6	66,7	66,7	88,9	22,2	66,7	44,4	33,3
СОШ№17	9	88,9	44,4	77,8	77,8	66,7	77,8	22,2	22,2	33,3	77,8	33,3	0,0	88,9	88,9	88,9	44,4	22,2	11,1
СОШ№18	9	100,0	55,6	77,8	55,6	100,0	55,6	66,7	88,9	11,1	88,9	55,6	0,0	66,7	55,6	66,7	11,1	44,4	11,1
СОШ№19	7	42,9	42,9	71,4	57,1	85,7	28,6	14,3	42,9	14,3	28,6	85,7	0,0	71,4	28,6	28,6	28,6	57,1	0,0
СОШ№20	12	0,0	91,7	25,0	0,0	83,3	100,0	41,7	33,3	33,3	58,3	58,3	0,0	58,3	75,0	50,0	33,3	0,0	0,0
СОШ№21	15	40,0	53,3	40,0	73,3	86,7	53,3	53,3	20,0	33,3	46,7	53,3	0,0	40,0	80,0	86,7	46,7	13,3	13,3
СОШ№22	8	0,0	100,0	37,5	75,0	75,0	62,5	50,0	25,0	50,0	50,0	87,5	62,5	87,5	25,0	62,5	62,5	75,0	25,0
СОШ№23	14	92,9	78,6	85,7	57,1	78,6	78,6	85,7	42,9	0,0	64,3	50,0	21,4	78,6	85,7	42,9	78,6	71,4	14,3
СОШ№24	19	78,9	57,9	52,6	15,8	78,9	57,9	21,1	10,5	47,4	21,1	63,2	5,3	63,2	78,9	73,7	78,9	73,7	42,1
СОШ №25	7	85,7	42,9	71,4	42,9	57,1	100,0	57,1	71,4	100,0	42,9	71,4	14,3	100,0	71,4	57,1	14,3	0,0	14,3
СОШ№26	33	54,5	33,3	60,6	78,8	100,0	60,6	36,4	27,3	12,1	24,2	27,3	3,0	54,5	27,3	48,5	87,9	63,6	21,2
СОШ№27	6	50,0	33,3	83,3	50,0	50,0	83,3	83,3	83,3	0,0	66,7	66,7	0,0	50,0	33,3	0,0	50,0	33,3	0,0
СОШ№28	4	75,0	75,0	0,0	75,0	25,0	25,0	50,0	75,0	0,0	50,0	50,0	0,0	50,0	0,0	0,0	50,0	25,0	0,0
СОШ№29	45	64,4	62,2	46,7	75,6	86,7	91,1	84,4	71,1	15,6	100,0	71,1	2,2	86,7	46,7	20,0	93,3	48,9	28,9
ОКРУГ	511	60,9	59,9	64,8	59,1	79,5	67,9	61,3	49,1	33,3	60,7	52,8	10,0	71,4	54,2	49,9	61,3	59,5	21,9

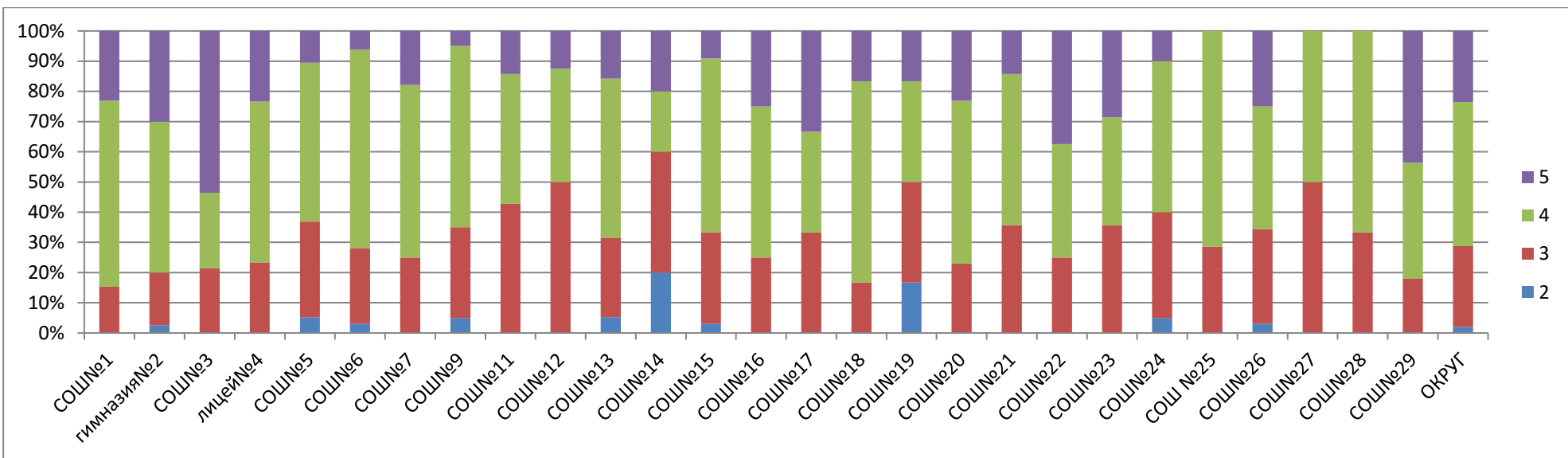
СРАВНИТЕЛЬНЫЙ АНАЛИЗ
результатов всероссийских проверочных работ по географии в 11 классах

Наименование ОУ	Всего обучающихся	Всего писали	% всего писали	Итоги ВПР						Итоги 1 полугодия						повысили	подтвердили	понижили
				5	4	3	2	обученность	качество	5	4	3	2	обученность	качество			
СОШ№1	13	13	100,0	3	8	2	0	100,0	84,6	11	2	0	0	100,0	100,0	0	5	8
гимназия№2	43	40	93,0	12	20	7	1	97,5	80,0	35	8	0	0	100,0	100,0	0	32	8
СОШ№3	59	56	94,9	30	14	12	0	100,0	78,6	33	21	5	0	100,0	91,5	7	28	21
лицей№4	32	30	93,8	7	16	7	0	100,0	76,7	11	20	1	0	100,0	96,9	0	10	20
СОШ№5	22	19	86,4	2	10	6	1	94,7	63,2	16	5	1	0	100,0	95,5	0	5	14
СОШ№6	37	32	86,5	2	21	8	1	96,9	71,9	21	14	2	0	100,0	94,6	1	10	21
СОШ№7	33	28	84,8	5	16	7	0	100,0	75,0	12	18	3	0	100,0	90,9	1	18	9
СОШ№9	26	20	76,9	1	12	6	1	95,0	65,0	8	13	5	0	100,0	80,8	0	13	7
СОШ№11	8	7	87,5	1	3	3	0	100,0	57,1	4	4	0	0	100,0	100,0	0	3	4
СОШ№12	9	8	88,9	1	3	4	0	100,0	50,0	2	4	3	0	100,0	66,7	0	6	2
СОШ№13	20	19	95,0	3	10	5	1	94,7	68,4	7	9	4	0	100,0	80,0	1	11	7
СОШ№14	5	5	100,0	1	1	2	1	80,0	40,0	2	1	2	0	100,0	60,0	0	2	3
СОШ№15	33	33	100,0	3	19	10	1	97,0	66,7	9	17	7	0	100,0	78,8	0	21	12
СОШ№16	10	8	80,0	2	4	2	0	100,0	75,0	4	4	2	0	100,0	80,0	0	4	4
СОШ№17	11	9	81,8	3	3	3	0	100,0	66,7	5	4	2	0	100,0	81,8	0	6	3
СОШ№18	9	6	66,7	1	4	1	0	100,0	83,3	4	5	0	0	100,0	100,0	0	4	2
СОШ№19	7	6	85,7	1	2	2	1	83,3	50,0	2	3	2	0	100,0	71,4	0	5	2
СОШ№20	14	13	92,9	3	7	3	0	100,0	76,9	5	8	1	0	100,0	92,9	0	9	4
СОШ№21	16	14	87,5	2	7	5	0	100,0	64,3	5	9	2	0	100,0	87,5	0	10	4
СОШ№22	8	8	100,0	3	3	2	0	100,0	75,0	6	2	0	0	100,0	100,0	0	4	4
СОШ№23	16	14	87,5	4	5	5	0	100,0	64,3	8	7	1	0	100,0	93,8	0	7	7
СОШ№24	21	20	95,2	2	10	7	1	95,0	60,0	8	11	2	0	100,0	90,5	0	8	12
СОШ №25	7	7	100,0	0	5	2	0	100,0	71,4	0	7	0	0	100,0	100,0	0	5	2
СОШ№26	34	32	94,1	8	13	10	1	96,9	65,6	13	19	2	0	100,0	94,1	5	17	10
СОШ№27	8	8	100,0	0	4	4	0	100,0	50,0	0	4	4	0	100,0	50,0	0	8	0
СОШ№28	4	3	75,0	0	2	1	0	100,0	66,7	1	1	2	0	100,0	50,0	1	1	1
СОШ№29	46	39	84,8	17	15	7	0	100,0	82,1	32	14	0	0	100,0	100,0	0	23	16
ОКРУГ	551	497	90,2	117	237	133	10	98,0	71,2	264	234	53	0	100,0	90,4	16	275	207

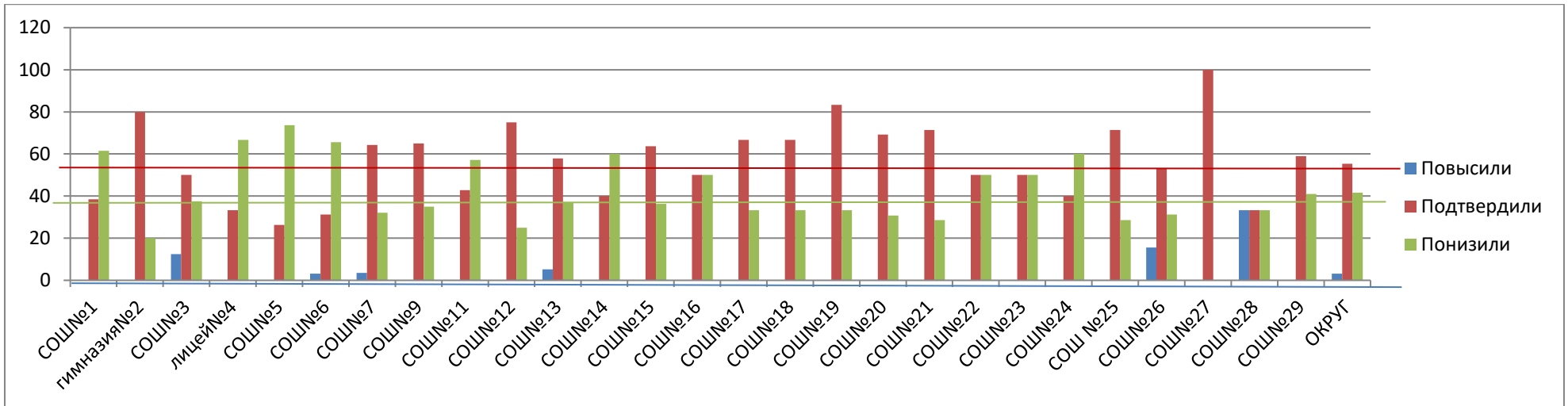
Анализ результатов ВПР по географии в сравнении с итогами 1 полугодия



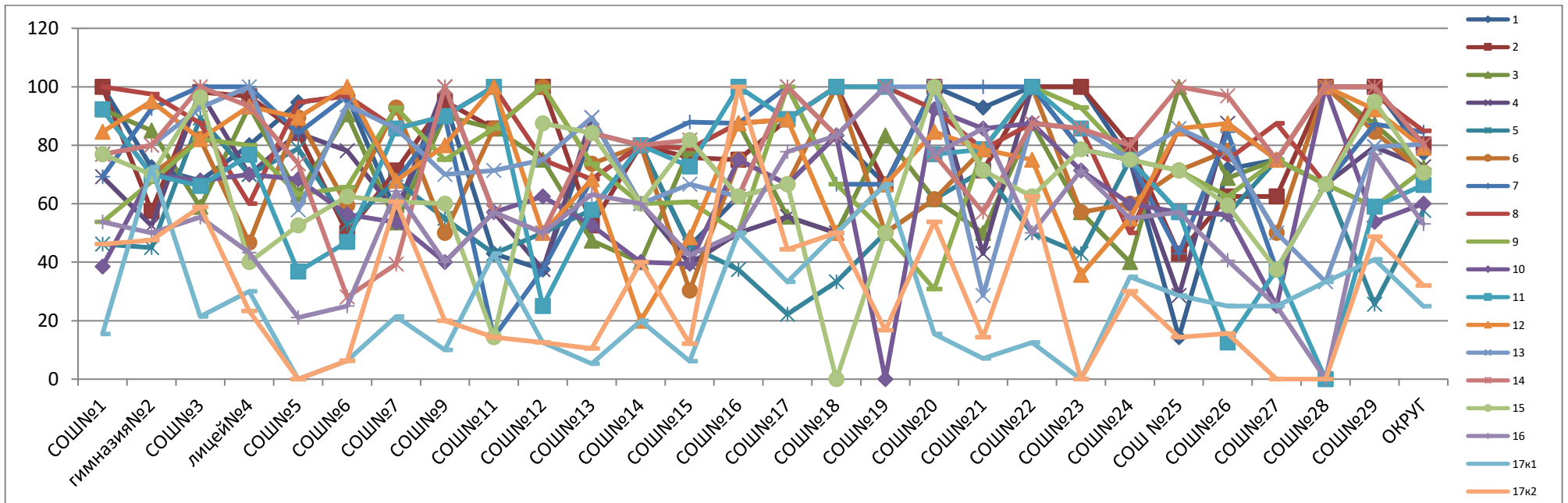
Распределение групп баллов (%)



Соответствие отметок 1 полугодия (%)



Сравнительный анализ качества выполнения заданий



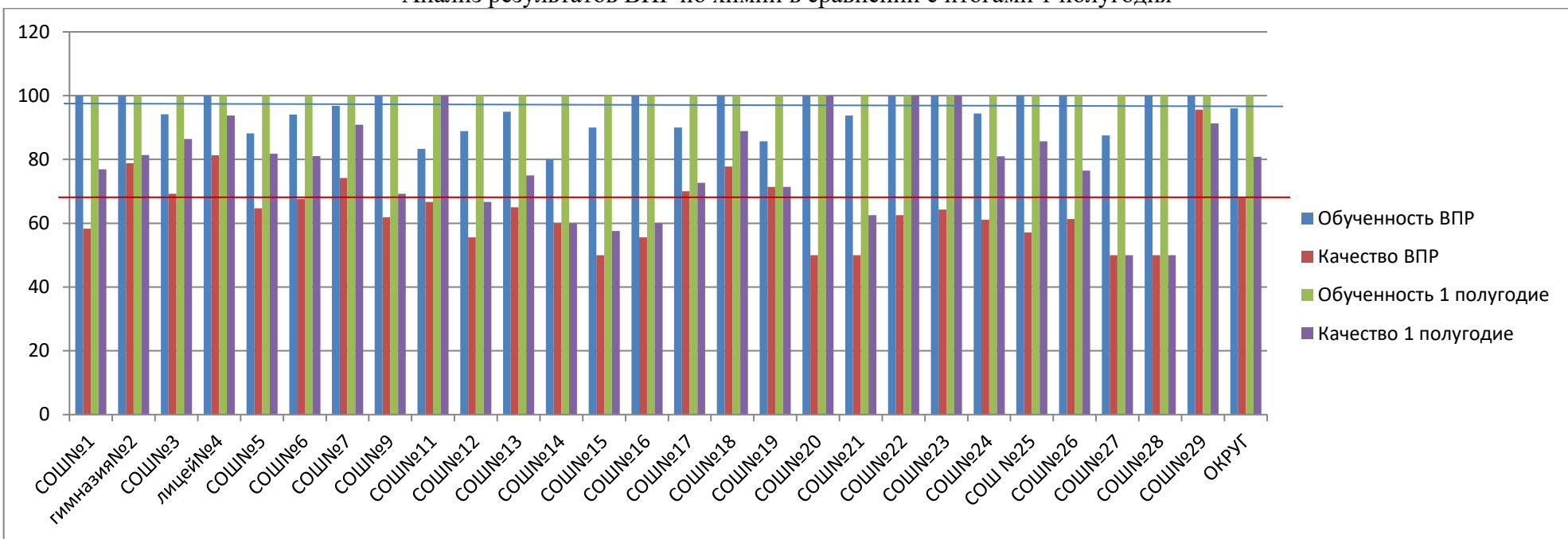
Анализ выполнения заданий всероссийских проверочных работ по географии 11 класс

Наименование ОУ	писали	% выполнения заданий																	
		1	2	3	4	5	6	7	8	9	10	11	12	13	14	15	16	17к1	17к2
		16	16	26	16	16	16	16	16	16	16	16	26	16	16	16	16	16	26
СОШ№1	13	100,0	100,0	92,3	69,2	46,2	92,3	69,2	100,0	53,8	38,5	92,3	84,6	76,9	76,9	76,9	53,8	15,4	46,2
гимназия№2	40	72,5	57,5	85,0	52,5	45,0	70,0	92,5	97,5	67,5	70,0	70,0	95,0	80,0	80,0	70,0	50,0	72,5	47,5
СОШ№3	56	67,9	98,2	58,9	98,2	89,3	82,1	100,0	87,5	82,1	67,9	66,1	82,1	92,9	100,0	96,4	55,4	21,4	58,9
лицей№4	30	80,0	96,7	93,3	70,0	70,0	46,7	100,0	60,0	80,0	70,0	76,7	93,3	100,0	93,3	40,0	43,3	30,0	23,3
СОШ№5	19	94,7	84,2	63,2	84,2	78,9	89,5	84,2	94,7	63,2	68,4	36,8	89,5	57,9	73,7	52,6	21,1	0,0	0,0
СОШ№6	32	96,9	50,0	90,6	78,1	53,1	59,4	96,9	96,9	65,6	56,3	46,9	100,0	93,8	28,1	62,5	25,0	6,3	6,3
СОШ№7	28	57,1	71,4	53,6	57,1	67,9	92,9	67,9	85,7	92,9	53,6	85,7	67,9	85,7	39,3	60,7	64,3	21,4	60,7
СОШ№9	20	95,0	95,0	90,0	100,0	55,0	50,0	90,0	90,0	75,0	40,0	90,0	80,0	70,0	100,0	60,0	40,0	10,0	20,0
СОШ№11	7	42,9	85,7	85,7	57,1	42,9	85,7	14,3	100,0	85,7	57,1	100,0	100,0	71,4	57,1	14,3	57,1	42,9	14,3
СОШ№12	8	37,5	100,0	75,0	37,5	50,0	100,0	37,5	75,0	100,0	62,5	25,0	50,0	75,0	50,0	87,5	50,0	12,5	12,5
СОШ№13	19	84,2	52,6	47,4	89,5	57,9	73,7	68,4	68,4	73,7	52,6	57,9	68,4	89,5	84,2	84,2	63,2	5,3	10,5
СОШ№14	5	80,0	80,0	40,0	60,0	80,0	80,0	80,0	80,0	60,0	40,0	80,0	20,0	60,0	80,0	60,0	60,0	20,0	40,0
СОШ№15	33	45,5	75,8	78,8	39,4	45,5	30,3	87,9	78,8	60,6	39,4	72,7	48,5	66,7	81,8	81,8	42,4	6,1	12,1
СОШ№16	8	62,5	75,0	87,5	50,0	37,5	75,0	87,5	87,5	50,0	75,0	100,0	87,5	62,5	62,5	62,5	50,0	50,0	100,0
СОШ№17	9	66,7	88,9	55,6	55,6	22,2	66,7	100,0	88,9	100,0	66,7	88,9	88,9	100,0	100,0	66,7	77,8	33,3	44,4
СОШ№18	6	83,3	100,0	50,0	50,0	33,3	100,0	66,7	100,0	66,7	83,3	100,0	50,0	83,3	83,3	0,0	83,3	50,0	50,0
СОШ№19	6	66,7	66,7	83,3	66,7	50,0	50,0	66,7	100,0	50,0	0,0	100,0	66,7	100,0	100,0	50,0	100,0	66,7	16,7
СОШ№20	13	100,0	100,0	61,5	100,0	61,5	61,5	100,0	92,3	30,8	92,3	76,9	84,6	100,0	76,9	100,0	76,9	15,4	53,8
СОШ№21	14	92,9	71,4	50,0	42,9	71,4	78,6	100,0	78,6	78,6	85,7	78,6	78,6	28,6	57,1	71,4	85,7	7,1	14,3
СОШ№22	8	100,0	100,0	87,5	100,0	50,0	100,0	100,0	87,5	100,0	87,5	100,0	75,0	87,5	87,5	62,5	50,0	12,5	62,5
СОШ№23	14	100,0	100,0	57,1	78,6	42,9	57,1	78,6	85,7	92,9	71,4	85,7	35,7	85,7	85,7	78,6	71,4	0,0	0,0
СОШ№24	20	75,0	80,0	40,0	75,0	75,0	60,0	75,0	50,0	75,0	60,0	75,0	55,0	75,0	80,0	75,0	55,0	35,0	30,0
СОШ №25	7	14,3	42,9	100,0	28,6	57,1	71,4	42,9	85,7	71,4	57,1	57,1	85,7	85,7	100,0	71,4	57,1	28,6	14,3
СОШ№26	32	71,9	62,5	68,8	87,5	56,3	78,1	84,4	75,0	62,5	56,3	12,5	87,5	78,1	96,9	59,4	40,6	25,0	15,6
СОШ№27	8	75,0	62,5	75,0	75,0	75,0	50,0	37,5	87,5	75,0	25,0	37,5	75,0	50,0	75,0	37,5	25,0	25,0	0,0
СОШ№28	3	100,0	100,0	100,0	66,7	66,7	100,0	66,7	66,7	66,7	100,0	0,0	100,0	33,3	100,0	66,7	0,0	33,3	0,0
СОШ№29	39	100,0	100,0	87,2	79,5	25,6	84,6	87,2	97,4	59,0	53,8	59,0	92,3	79,5	100,0	94,9	76,9	41,0	48,7
ОКРУГ	497	77,3	80,3	72,4	72,6	57,7	70,8	84,5	84,9	71,6	60,0	66,4	79,1	80,3	80,3	70,6	53,1	24,9	32,0

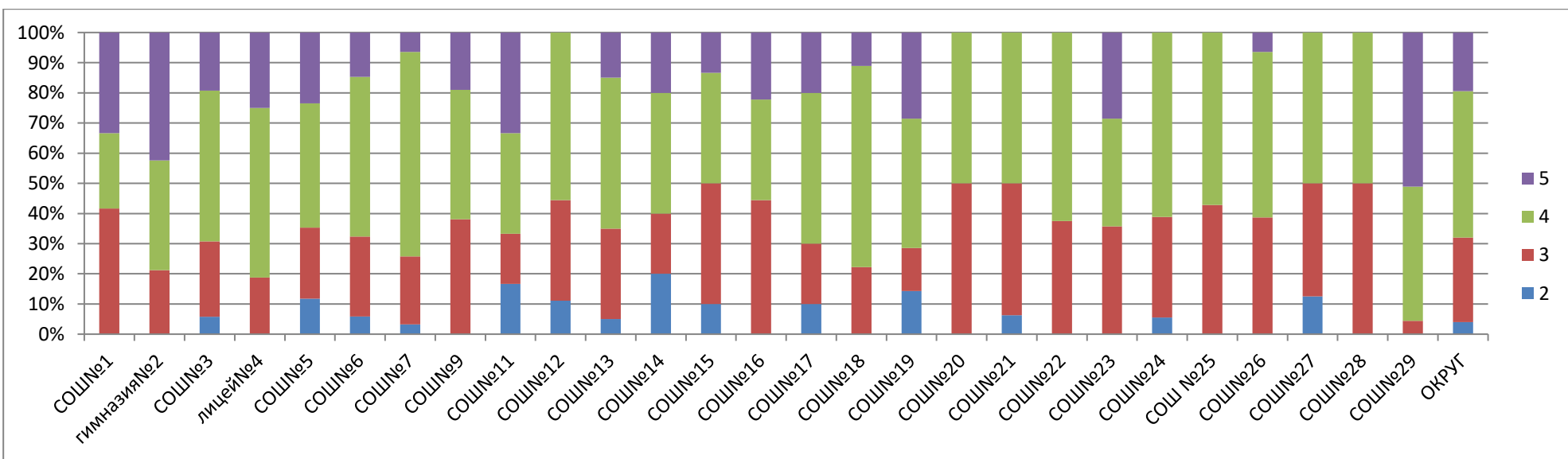
**СРАВНИТЕЛЬНЫЙ АНАЛИЗ
результатов всероссийских проверочных работ по химии в 11 классах**

Наименование ОУ	Всего обучающ ихся	Всего писали	% всего писали	Итоги ВПР						Итоги 1 полугодия						повыси ли	подтв ердил и	пони з или
				5	4	3	2	обученн ость	качество	5	4	3	2	обученно сть	качество			
СОШ№1	13	12	92,3	4	3	5	0	100,0	58,3	5	5	3	0	100,0	76,9	0	8	4
гимназия№2	43	33	76,7	14	12	7	0	100,0	78,8	16	19	8	0	100,0	81,4	8	14	11
СОШ№3	59	52	88,1	10	26	13	3	94,2	69,2	21	30	8	0	100,0	86,4	4	34	18
лицей№4	32	32	100,0	8	18	6	0	100,0	81,3	12	18	2	0	100,0	93,8	2	23	7
СОШ№5	22	17	77,3	4	7	4	2	88,2	64,7	8	10	4	0	100,0	81,8	0	7	10
СОШ№6	37	34	91,9	5	18	9	2	94,1	67,6	18	12	7	0	100,0	81,1	0	13	21
СОШ№7	33	31	93,9	2	21	7	1	96,8	74,2	3	27	3	0	100,0	90,9	3	18	10
СОШ№9	26	21	80,8	4	9	8	0	100,0	61,9	8	10	8	0	100,0	69,2	1	17	3
СОШ№11	8	6	75,0	2	2	1	1	83,3	66,7	3	5	0	0	100,0	100,0	0	3	3
СОШ№12	9	9	100,0	0	5	3	1	88,9	55,6	0	6	3	0	100,0	66,7	0	7	2
СОШ№13	20	20	100,0	3	10	6	1	95,0	65,0	6	9	5	0	100,0	75,0	1	12	7
СОШ№14	5	5	100,0	1	2	1	1	80,0	60,0	2	1	2	0	100,0	60,0	0	3	2
СОШ№15	33	30	90,9	4	11	12	3	90,0	50,0	3	16	14	0	100,0	57,6	1	22	7
СОШ№16	10	9	90,0	2	3	4	0	100,0	55,6	4	2	4	0	100,0	60,0	0	8	1
СОШ№17	11	10	90,9	2	5	2	1	90,0	70,0	2	6	3	0	100,0	72,7	1	7	2
СОШ№18	9	9	100,0	1	6	2	0	100,0	77,8	2	6	1	0	100,0	88,9	0	7	2
СОШ№19	7	7	100,0	2	3	1	1	85,7	71,4	3	2	2	0	100,0	71,4	0	5	2
СОШ№20	14	12	85,7	0	6	6	0	100,0	50,0	5	9	0	0	100,0	100,0	0	2	10
СОШ№21	16	16	100,0	0	8	7	1	93,8	50,0	3	7	6	0	100,0	62,5	0	9	7
СОШ№22	8	8	100,0	0	5	3	0	100,0	62,5	2	6	0	0	100,0	100,0	0	3	5
СОШ№23	16	14	87,5	4	5	5	0	100,0	64,3	6	10	0	0	100,0	100,0	0	8	6
СОШ№24	21	18	85,7	0	11	6	1	94,4	61,1	3	14	4	0	100,0	81,0	0	10	8
СОШ №25	7	7	100,0	0	4	3	0	100,0	57,1	0	6	1	0	100,0	85,7	0	5	2
СОШ№26	34	31	91,2	2	17	12	0	100,0	61,3	4	22	8	0	100,0	76,5	0	24	7
СОШ№27	8	8	100,0	0	4	3	1	87,5	50,0	0	4	4	0	100,0	50,0	0	7	1
СОШ№28	4	4	100,0	0	2	2	0	100,0	50,0	0	2	2	0	100,0	50,0	0	4	0
СОШ№29	46	45	97,8	23	20	2	0	100,0	95,6	19	23	4	0	100,0	91,3	12	25	8
ОКРУГ	551	500	90,7	97	243	140	20	96,0	68,0	158	287	106	0	100,0	80,8	33	305	166

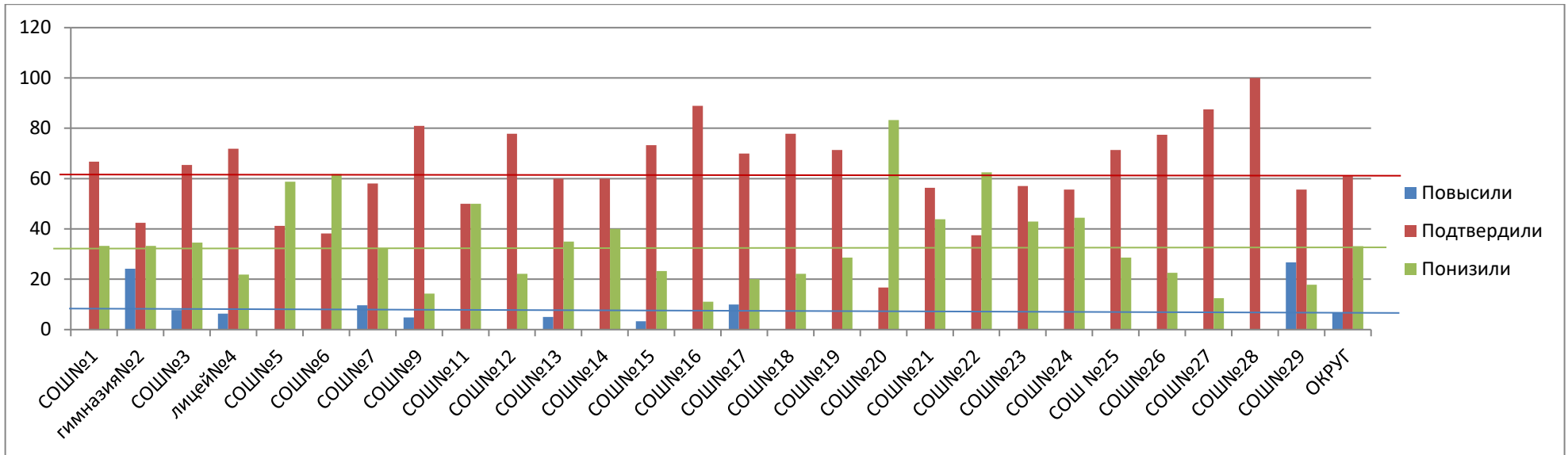
Анализ результатов ВПР по химии в сравнении с итогами 1 полугодия



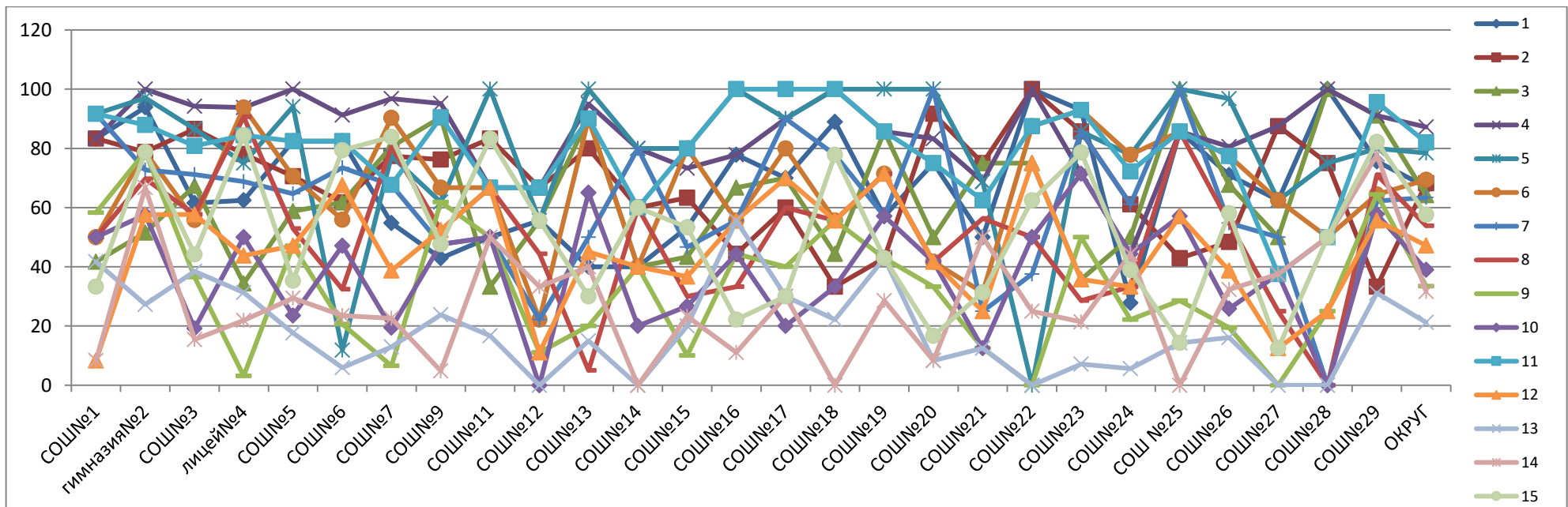
Распределение групп баллов (%)



Соответствие отметок 1 полугодия (%)



Сравнительный анализ качества выполнения заданий



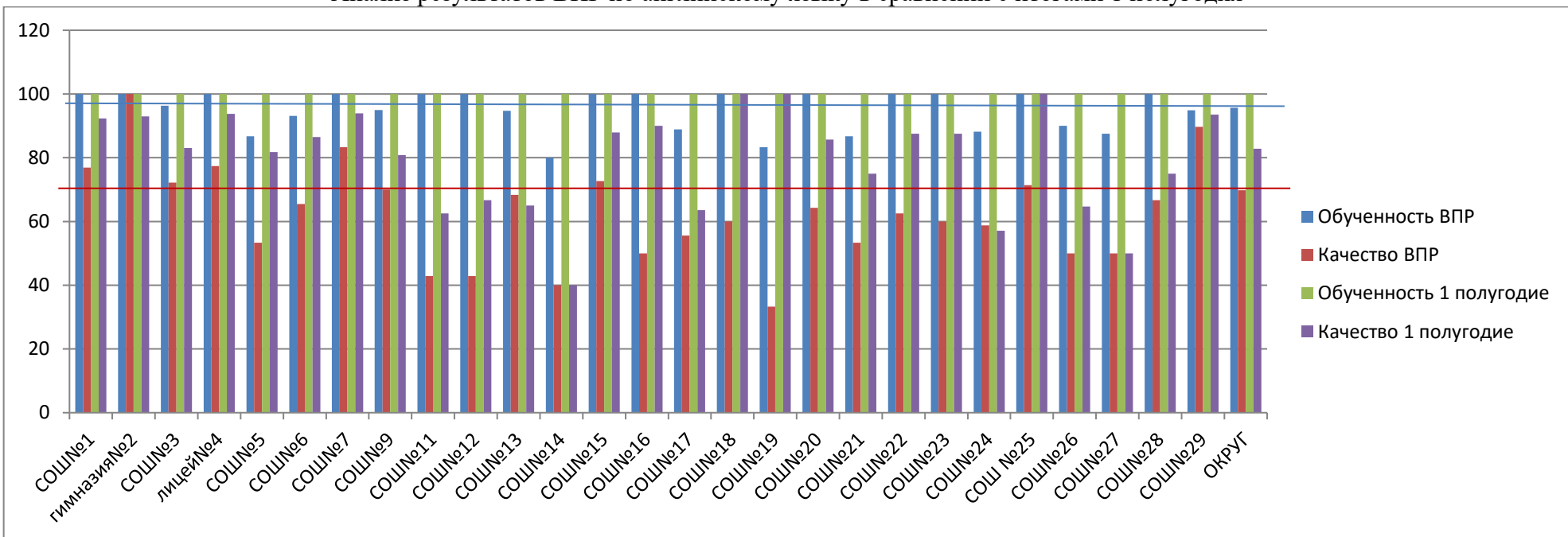
Анализ выполнения заданий всероссийских проверочных работ по химии 11 класс

Наименование ОУ	писали	% выполнения заданий														
		1	2	3	4	5	6	7	8	9	10	11	12	13	14	15
		26	26	16	26	26	26	26	26	26	36	36	26	26	36	36
СОШ№1	12	83,3	83,3	41,7	83,3	91,7	50,0	91,7	50,0	58,3	50,0	91,7	8,3	41,7	8,3	33,3
гимназия№2	33	93,9	78,8	51,5	100,0	97,0	78,8	72,7	69,7	78,8	57,6	87,9	57,6	27,3	66,7	78,8
СОШ№3	52	61,5	86,5	67,3	94,2	86,5	55,8	71,2	57,7	36,5	19,2	80,8	57,7	38,5	15,4	44,2
лицей№4	32	62,5	78,1	34,4	93,8	75,0	93,8	68,8	90,6	3,1	50,0	84,4	43,8	31,3	21,9	84,4
СОШ№5	17	82,4	70,6	58,8	100,0	94,1	70,6	64,7	52,9	47,1	23,5	82,4	47,1	17,6	29,4	35,3
СОШ№6	34	82,4	61,8	61,8	91,2	11,8	55,9	73,5	32,4	20,6	47,1	82,4	67,6	5,9	23,5	79,4
СОШ№7	31	54,8	77,4	80,6	96,8	77,4	90,3	67,7	80,6	6,5	19,4	67,7	38,7	12,9	22,6	83,9
СОШ№9	21	42,9	76,2	90,5	95,2	61,9	66,7	47,6	52,4	61,9	47,6	90,5	52,4	23,8	4,8	47,6
СОШ№11	6	50,0	83,3	33,3	66,7	100,0	66,7	50,0	66,7	50,0	50,0	66,7	66,7	16,7	50,0	83,3
СОШ№12	9	55,6	66,7	55,6	66,7	55,6	22,2	22,2	44,4	11,1	0,0	66,7	11,1	0,0	33,3	55,6
СОШ№13	20	40,0	80,0	90,0	95,0	100,0	90,0	50,0	5,0	20,0	65,0	90,0	45,0	15,0	40,0	30,0
СОШ№14	5	40,0	60,0	40,0	80,0	80,0	40,0	80,0	60,0	40,0	20,0	60,0	40,0	0,0	0,0	60,0
СОШ№15	30	53,3	63,3	43,3	73,3	80,0	80,0	46,7	30,0	10,0	26,7	80,0	36,7	20,0	23,3	53,3
СОШ№16	9	77,8	44,4	66,7	77,8	100,0	55,6	55,6	33,3	44,4	44,4	100,0	55,6	55,6	11,1	22,2
СОШ№17	10	70,0	60,0	70,0	90,0	90,0	80,0	90,0	60,0	40,0	20,0	100,0	70,0	30,0	30,0	30,0
СОШ№18	9	88,9	33,3	44,4	100,0	100,0	55,6	77,8	55,6	55,6	33,3	100,0	55,6	22,2	0,0	77,8
СОШ№19	7	57,1	42,9	85,7	85,7	100,0	71,4	57,1	71,4	42,9	57,1	85,7	71,4	42,9	28,6	42,9
СОШ№20	12	75,0	91,7	50,0	83,3	100,0	41,7	100,0	41,7	33,3	41,7	75,0	41,7	8,3	8,3	16,7
СОШ№21	16	50,0	75,0	75,0	68,8	68,8	31,3	25,0	56,3	12,5	12,5	62,5	25,0	12,5	50,0	31,3
СОШ№22	8	100,0	100,0	75,0	100,0	0,0	87,5	37,5	50,0	0,0	50,0	87,5	75,0	0,0	25,0	62,5
СОШ№23	14	92,9	85,7	35,7	71,4	85,7	92,9	85,7	28,6	50,0	71,4	92,9	35,7	7,1	21,4	78,6
СОШ№24	18	27,8	61,1	50,0	44,4	77,8	77,8	61,1	33,3	22,2	44,4	72,2	33,3	5,6	44,4	38,9
СОШ №25	7	85,7	42,9	100,0	85,7	100,0	85,7	100,0	85,7	28,6	57,1	85,7	57,1	14,3	0,0	14,3
СОШ№26	31	71,0	48,4	67,7	80,6	96,8	77,4	54,8	54,8	19,4	25,8	77,4	38,7	16,1	32,3	58,1
СОШ№27	8	62,5	87,5	50,0	87,5	62,5	62,5	50,0	25,0	0,0	37,5	37,5	12,5	0,0	37,5	12,5
СОШ№28	4	100,0	75,0	100,0	100,0	75,0	50,0	0,0	0,0	25,0	0,0	50,0	25,0	0,0	50,0	50,0
СОШ№29	45	75,6	33,3	91,1	91,1	80,0	64,4	62,2	71,1	64,4	57,8	95,6	55,6	31,1	77,8	82,2
ОКРУГ	500	67,0	68,2	64,2	87,2	78,4	69,4	63,4	53,8	33,4	39,0	82,0	47,2	21,2	31,6	57,6

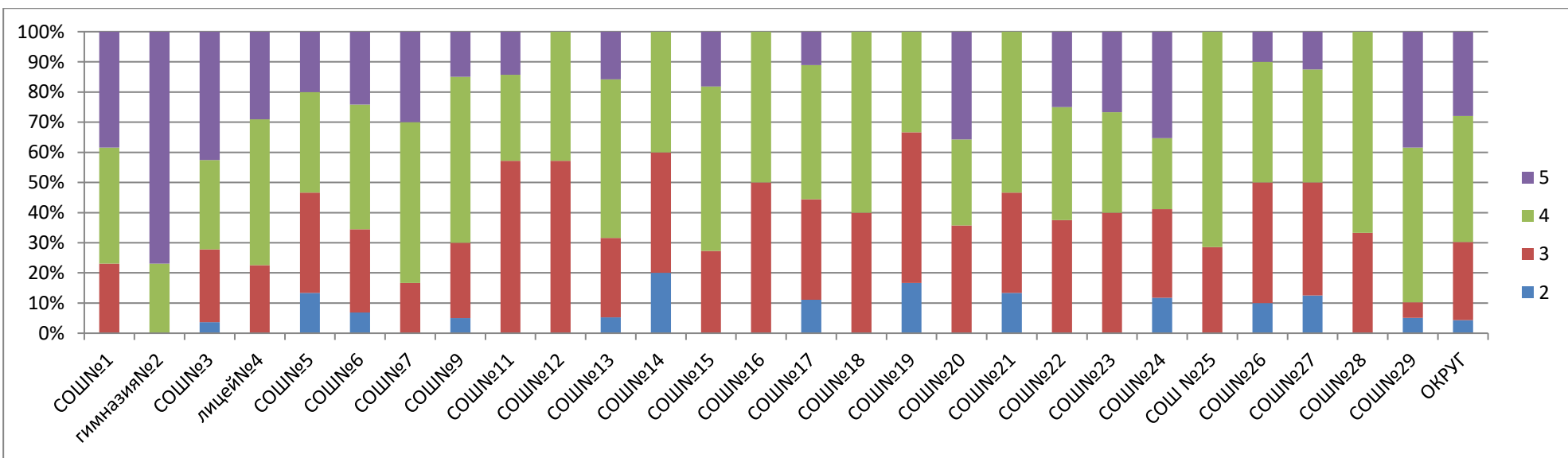
СРАВНИТЕЛЬНЫЙ АНАЛИЗ
результатов всероссийских проверочных работ по английскому языку в 11 классах

Наименование ОУ	Всего обучающ ихся	Всего писали	% всего писали	Итоги ВПР						Итоги 1 полугодия						повыси ли	подтв ердил и	пони з или
				5	4	3	2	обученн ость	качество	5	4	3	2	обученно сть	качество			
СОШ№1	13	13	100,0	5	5	3	0	100,0	76,9	5	7	1	0	100,0	92,3	0	10	3
гимназия№2	43	39	90,7	30	9	0	0	100,0	100,0	20	20	3	0	100,0	93,0	14	25	0
СОШ№3	59	54	91,5	23	16	13	2	96,3	72,2	25	24	10	0	100,0	83,1	2	38	14
лицей№4	32	31	96,9	9	15	7	0	100,0	77,4	14	16	2	0	100,0	93,8	1	19	11
СОШ№5	22	15	68,2	3	5	5	2	86,7	53,3	7	11	4	0	100,0	81,8	0	10	5
СОШ№6	37	29	78,4	7	12	8	2	93,1	65,5	14	18	5	0	100,0	86,5	0	18	11
СОШ№7	33	30	90,9	9	16	5	0	100,0	83,3	11	20	2	0	100,0	93,9	3	19	8
СОШ№9	26	20	76,9	3	11	5	1	95,0	70,0	10	11	5	0	100,0	80,8	4	9	7
СОШ№11	8	7	87,5	1	2	4	0	100,0	42,9	1	4	3	0	100,0	62,5	0	6	1
СОШ№12	9	7	77,8	0	3	4	0	100,0	42,9	1	5	3	0	100,0	66,7	1	4	2
СОШ№13	20	19	95,0	3	10	5	1	94,7	68,4	6	7	7	0	100,0	65,0	3	9	7
СОШ№14	5	5	100,0	0	2	2	1	80,0	40,0	2	0	3	0	100,0	40,0	0	2	3
СОШ№15	33	33	100,0	6	18	9	0	100,0	72,7	9	20	4	0	100,0	87,9	2	22	9
СОШ№16	10	8	80,0	0	4	4	0	100,0	50,0	3	6	1	0	100,0	90,0	0	1	7
СОШ№17	11	9	81,8	1	4	3	1	88,9	55,6	4	3	4	0	100,0	63,6	0	6	3
СОШ№18	9	5	55,6	0	3	2	0	100,0	60,0	0	9	0	0	100,0	100,0	0	3	2
СОШ№19	7	6	85,7	0	2	3	1	83,3	33,3	3	4	0	0	100,0	100,0	0	0	6
СОШ№20	14	14	100,0	5	4	5	0	100,0	64,3	5	7	2	0	100,0	85,7	0	11	3
СОШ№21	16	15	93,8	0	8	5	2	86,7	53,3	4	8	4	0	100,0	75,0	1	5	9
СОШ№22	8	8	100,0	2	3	3	0	100,0	62,5	5	2	1	0	100,0	87,5	0	3	5
СОШ№23	16	15	93,8	4	5	6	0	100,0	60,0	7	7	2	0	100,0	87,5	0	8	7
СОШ№24	21	17	81,0	6	4	5	2	88,2	58,8	4	8	9	0	100,0	57,1	3	12	2
СОШ №25	7	7	100,0	0	5	2	0	100,0	71,4	0	7	0	0	100,0	100,0	0	5	2
СОШ№26	34	30	88,2	3	12	12	3	90,0	50,0	4	18	12	0	100,0	64,7	2	20	8
СОШ№27	8	8	100,0	1	3	3	1	87,5	50,0	0	4	4	0	100,0	50,0	1	6	1
СОШ№28	4	3	75,0	0	2	1	0	100,0	66,7	0	3	1	0	100,0	75,0	0	3	0
СОШ№29	46	39	84,8	15	20	2	2	94,9	89,7	23	20	3	0	100,0	93,5	6	22	11
ОКРУГ	551	486	88,2	136	203	126	21	95,7	69,8	187	269	95	0	100,0	82,8	43	296	147

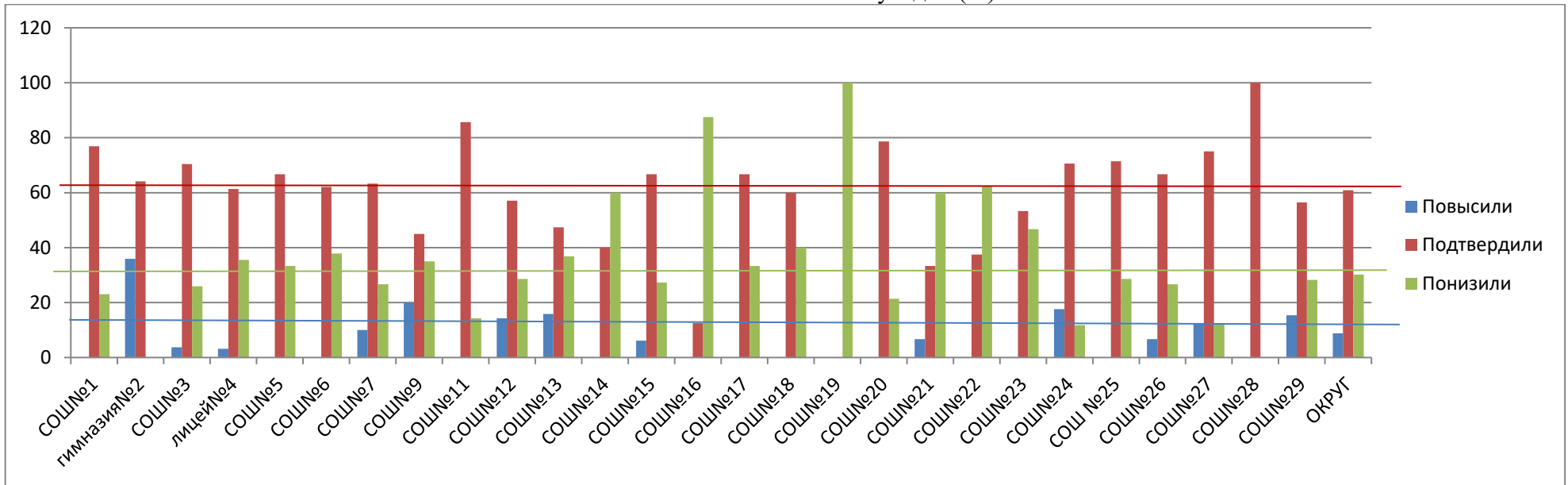
Анализ результатов ВПР по английскому языку в сравнении с итогами 1 полугодия



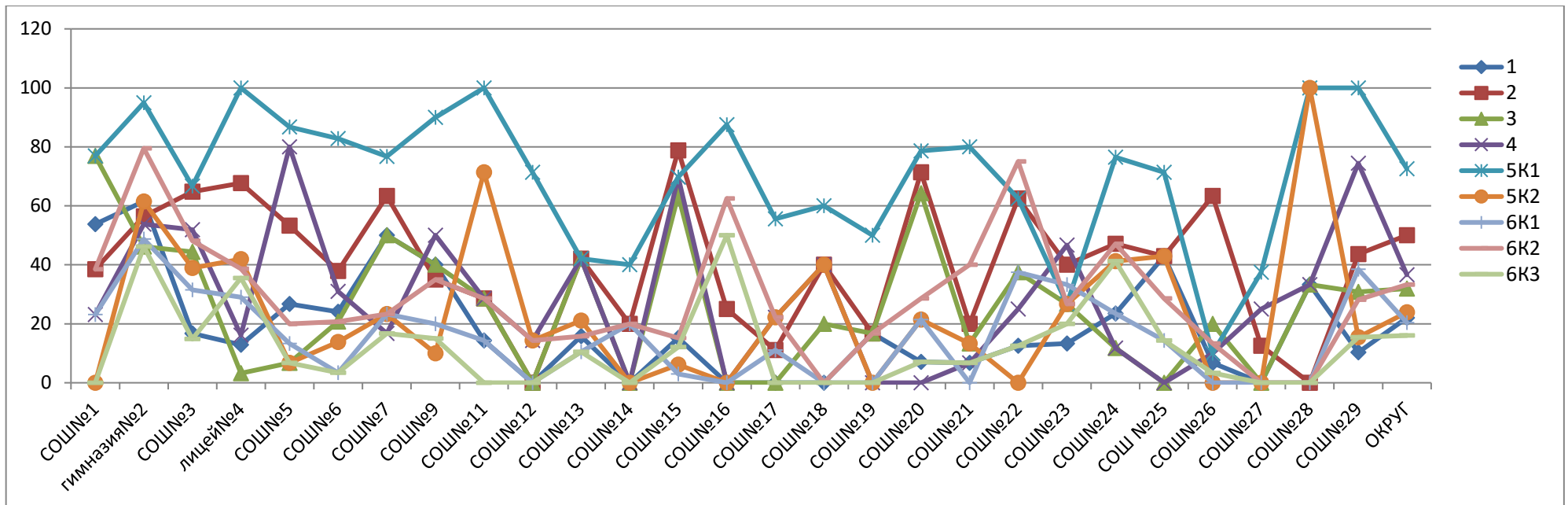
Распределение групп баллов (%)



Соответствие отметок 1 полугодия (%)



Сравнительный анализ качества выполнения заданий



Анализ выполнения заданий всероссийских проверочных работ по английскому языку 11 класс

Наименование ОУ	писали	% выполнения заданий								
		1	2	3	4	5К1	5К2	6К1	6К2	6К3
		56	56	66	66	16	26	36	26	26
СОШ№1	13	53,8	38,5	76,9	23,1	76,9	0,0	23,1	38,5	0,0
гимназия№2	39	61,5	56,4	46,2	53,8	94,9	61,5	48,7	79,5	46,2
СОШ№3	54	16,7	64,8	44,4	51,9	66,7	38,9	31,5	48,1	14,8
лицей№4	31	12,9	67,7	3,2	16,1	100,0	41,9	29,0	38,7	35,5
СОШ№5	15	26,7	53,3	6,7	80,0	86,7	6,7	13,3	20,0	6,7
СОШ№6	29	24,1	37,9	20,7	31,0	82,8	13,8	3,4	20,7	3,4
СОШ№7	30	50,0	63,3	50,0	16,7	76,7	23,3	23,3	23,3	16,7
СОШ№9	20	40,0	35,0	40,0	50,0	90,0	10,0	20,0	35,0	15,0
СОШ№11	7	14,3	28,6	28,6	28,6	100,0	71,4	14,3	28,6	0,0
СОШ№12	7	0,0	0,0	0,0	14,3	71,4	14,3	0,0	14,3	0,0
СОШ№13	19	15,8	42,1	42,1	42,1	42,1	21,1	10,5	15,8	10,5
СОШ№14	5	0,0	20,0	0,0	0,0	40,0	0,0	20,0	20,0	0,0
СОШ№15	33	15,2	78,8	63,6	69,7	69,7	6,1	3,0	15,2	12,1
СОШ№16	8	0,0	25,0	0,0	0,0	87,5	0,0	0,0	62,5	50,0
СОШ№17	9	0,0	11,1	0,0	22,2	55,6	22,2	11,1	22,2	0,0
СОШ№18	5	0,0	40,0	20,0	40,0	60,0	40,0	0,0	0,0	0,0
СОШ№19	6	16,7	16,7	16,7	0,0	50,0	0,0	0,0	16,7	0,0
СОШ№20	14	7,1	71,4	64,3	0,0	78,6	21,4	21,4	28,6	7,1
СОШ№21	15	6,7	20,0	13,3	6,7	80,0	13,3	0,0	40,0	6,7
СОШ№22	8	12,5	62,5	37,5	25,0	62,5	0,0	37,5	75,0	12,5
СОШ№23	15	13,3	40,0	26,7	46,7	26,7	26,7	33,3	26,7	20,0
СОШ№24	17	23,5	47,1	11,8	11,8	76,5	41,2	23,5	47,1	41,2
СОШ №25	7	42,9	42,9	0,0	0,0	71,4	42,9	14,3	28,6	14,3
СОШ№26	30	6,7	63,3	20,0	10,0	10,0	0,0	0,0	13,3	3,3
СОШ№27	8	0,0	12,5	0,0	25,0	37,5	0,0	0,0	0,0	0,0
СОШ№28	3	33,3	0,0	33,3	33,3	100,0	100,0	0,0	0,0	0,0
СОШ№29	39	10,3	43,6	30,8	74,4	100,0	15,4	38,5	28,2	15,4
ОКРУГ	486	22,0	50,0	31,9	36,6	72,6	23,9	20,4	33,3	16,0

СРАВНИТЕЛЬНЫЙ АНАЛИЗ
результатов всероссийских проверочных работ в 11 классах

Наименование ОУ	Всего обучающ ихся	английский язык		история		география		химия		физика		биология		средний показатель ВПР	
		Обученн ость	Качество	Обученн ость	Качество	Обученн ость	Качество	Обученн ость	Качество	Обученн ость	Качество	Обученн ость	Качество	Обученн ость	Качество
ОКРУГ	551	95,68	69,75	97,66	74,41	97,99	71,23	96	68	96,09	60,08	97,1	71,37	96,8	69,1
СОШ№1	13	100	76,92	100	92,31	100	84,62	100	58,33	100	58,33	100	61,54	100,0	72,0
гимназия№2	43	100	100	100	88,89	97,5	80	100	78,79	100	79,41	100	88,89	99,6	86,0
СОШ№3	59	96,3	72,22	98,18	60	100	78,57	94,23	69,23	98,25	49,12	98,18	76,36	97,5	67,6
лицей№4	32	100	77,42	100	86,67	100	76,67	100	81,25	100	77,42	100	70,97	100,0	78,4
СОШ№5	22	86,67	53,33	94,74	73,68	94,74	63,16	88,24	64,71	100	60	94,74	78,95	93,2	65,6
СОШ№6	37	93,1	65,52	97,06	79,41	96,88	71,88	94,12	67,65	94,12	55,88	97,06	70,59	95,4	68,5
СОШ№7	33	100	83,33	96,77	80,65	100	75	96,77	74,19	96,88	75	96,77	80,65	97,9	78,1
СОШ№9	26	95	70	100	62,5	95	65	100	61,9	95,24	47,62	95,65	60,87	96,8	61,3
СОШ№11	8	100	42,86	100	42,86	100	57,14	83,33	66,67	100	50	100	50	97,2	51,6
СОШ№12	9	100	42,86	100	44,44	100	50	88,89	55,56	100	55,56	100	44,44	98,1	48,8
СОШ№13	20	94,74	68,42	95	75	94,74	68,42	100	68,42	90	60	94,74	63,16	94,9	67,2
СОШ№14	5	80	40	80	40	80	40	80	60	80	40	80	40	80,0	43,3
СОШ№15	33	100	72,73	93,94	69,7	96,97	66,67	90	50	90,91	48,48	93,75	50	94,3	59,6
СОШ№16	10	100	50	100	75	100	75	100	55,56	100	44,44	100	66,67	100,0	61,1
СОШ№17	11	88,89	55,56	87,5	75	100	66,67	90	70	88,89	55,56	88,89	77,78	90,7	66,8
СОШ№18	9	100	60	100	83,33	100	83,33	100	77,78	100	66,67	100	77,78	100,0	74,8
СОШ№19	7	83,33	33,33	100	42,86	83,33	50	85,71	71,43	85,71	42,86	100	71,43	89,7	52,0
СОШ№20	14	100	64,29	100	78,57	100	76,92	100	50	91,67	41,67	100	78,57	98,6	65,0
СОШ№21	16	86,67	53,33	86,67	53,33	100	64,29	93,75	50	93,33	46,67	100	62,5	93,4	55,0
СОШ№22	8	100	62,5	100	75	100	75	100	62,5	100	75	100	75	100,0	70,8
СОШ№23	16	100	60	100	62,5	100	64,29	100	64,29	100	64,29	100	68,75	100,0	64,0
СОШ№24	21	88,24	58,82	100	63,16	95	60	94,44	61,11	94,74	47,37	95	65	94,6	59,2
СОШ №25	7	100	71,43	100	57,14	100	71,43	100	57,14	100	57,14	100	71,43	100,0	64,3
СОШ№26	34	90	50	100	87,1	96,88	65,63	100	61,29	93,94	42,42	90,63	65,63	95,2	62,0
СОШ№27	8	87,5	50	87,5	50	100	50	87,5	50	83,33	33,33	87,5	37,5	88,9	45,1
СОШ№28	4	100	66,67	100	75	100	66,67	100	50	75	50	100	50	95,8	59,7
СОШ№29	46	94,87	89,74	100	100	100	82,05	97,83	93,48	100	93,33	100	95,56	98,8	92,4