



**Государственная итоговая
аттестация в 11 классах
в 2016 году**

г. Георгиевск



Основные нормативные и методические документы, сопровождающие ГИА-11

- ✓ **Федеральный закон от 26.12.2012 № 273-ФЗ «Об образовании в РФ» (ст. 59).**
- ✓ **«Об утверждении Порядка проведения ГИА по образовательным программам среднего общего образования» (приказ Минобрнауки России от 26.12.2013 г. № 1400 с изменениями от 05.08.2014 № 923, 16.01.2015 № 9, 07.07.2015 г. № 693).**
- ✓ **«Об утверждении Перечня олимпиад школьников и их уровней на 2015/2016 учебный год» » (приказ Минобрнауки России от 28.08.2015 г. №901).**
- ✓ **«Об утверждении единого расписания и продолжительности проведения **ЕГЭ** по образовательным программам среднего общего образования по каждому учебному предмету, перечня средств обучения и воспитания, используемых при его проведении в 2016 году» (приказ Минобрнауки России от 26.01.2016 г. № 3).**
- ✓ **«Об установлении минимального количества баллов **ЕГЭ**, необходимого для поступления на обучение по программам бакалавриата и специалитета» (распоряжение Рособрнадзора от 04.09.2014 г. № 1701 -10).**

Методические рекомендации по проведению ГИА-2016 (письмо Рособрнадзора от 25.12.15 № 01-311/10-01)



Формы проведения ГИА-11

ЕГЭ

ГВЭ

К ГИА допускается обучающийся, не имеющий академической задолженности и в полном объеме выполнивший учебный план
(п. 6 Статья 59 ФЗ от 29.12.12 №273-ФЗ «Об образовании в РФ»)

В целях обеспечения безопасности, обеспечения порядка и предотвращения фактов нарушения порядка проведения ЕГЭ пункты проведения экзаменов (ППЭ) оборудуются стационарными и (или) переносными металлоискателями; ППЭ и аудитории ППЭ оборудуются средствами видеонаблюдения; по решению государственной экзаменационной комиссии субъекта Российской Федерации (ГЭК) ППЭ оборудуются системами подавления сигналов подвижной связи.

Сочинение

WWW.EGE.EDU.RU



ИТОГОВОЕ СОЧИНЕНИЕ –
УСЛОВИЕ ДОПУСКА
К ГОСУДАРСТВЕННОЙ
ИТОГОВОЙ АТТЕСТАЦИИ

Сочинения могут писать
по собственному желанию:

- выпускники прошлых лет;
- лица, имеющие неудовлетворительный результат в прошлые годы;
- обучающиеся образовательных организаций, расположенных за пределами территории Российской Федерации;
- обучающиеся XI (XII) классов, освоившие предмет и имеющие годовые отметки не ниже удовлетворительных по всем учебным предметам учебного плана за предпоследний год обучения;
- обучающиеся по образовательным программам среднего профессионального образования;
- обучающиеся, имеющие допуск педагогического совета.



+ 1ч.30мин.

дополнительно

для лиц с ОВЗ,
детей-инвалидов,
инвалидов
при необходимости

ДАТЫ ПРОВЕДЕНИЯ

ДЕКАБРЬ ФЕВРАЛЬ МАЙ

3 4 6

В дополнительные сроки
вправе участвовать:

- выпускники прошлых лет;
- выпускники текущего года:
 - * получившие «незачет»;
 - * не явившиеся по уважительной причине;
 - * не завершившие сразу сочинения по уважительным причинам (болезнь или иные обстоятельства).



МЕНЕЕ

250

СЛОВ –
«НЕЗАЧЕТ»

СОЧИНЕНИЕ ОЦЕНИВАЕТСЯ В СИСТЕМЕ
«ЗАЧЕТ»/«НЕЗАЧЕТ» ПО СЛЕДУЮЩИМ КРИТЕРИЯМ:

1. Соответствие темы.
2. Аргументация, привлечение литературного материала.
3. Композиция и логика рассуждения.
4. Качество письменной речи.
5. Грамотность.

Для получения «зачета» обязательны критерии №1 и №2,
а также один из других критериев.

ВО ВРЕМЯ ПРОВЕДЕНИЯ СОЧИНЕНИЯ УЧАСТНИКАМ
МОЖНО ПОЛЬЗОВАТЬСЯ ОРФОГРАФИЧЕСКИМ СЛОВАРЕМ

Изложение

WWW.EGE.EDU.RU



ИТОГОВОЕ ИЗЛОЖЕНИЕ –
УСЛОВИЕ ДОПУСКА
К ГОСУДАРСТВЕННОЙ
ИТОГОВОЙ АТТЕСТАЦИИ

ИЗЛОЖЕНИЕ ВПРАВЕ ПИСАТЬ:

- обучающиеся с ОВЗ или дети-инвалиды и инвалиды;
- обучающиеся в специальных учебно-воспитательных учреждениях закрытого типа, в учреждениях, исполняющих наказание в виде лишения свободы;
- лица, обучающиеся по состоянию здоровья на дому;
- нуждающиеся в длительном лечении.



+ 1ч.30мин.

дополнительно

для лиц с ОВЗ,
детей-инвалидов,
инвалидов
при необходимости

250 - 350

РЕКОМЕНДУЕМОЕ
КОЛИЧЕСТВО
СЛОВ

ДАТЫ ПРОВЕДЕНИЯ

ДЕКАБРЬ ФЕВРАЛЬ МАЙ

3 4 6

В ДОПОЛНИТЕЛЬНЫЕ
СРОКИ ВПРАВЕ
УЧАСТВОВАТЬ:

- обучающиеся, получившие «незачет»;
- обучающиеся, не явившиеся на итоговое изложение по уважительным причинам;
- обучающиеся, не завершившие сразу итоговое изложение по уважительным причинам.

ИЗЛОЖЕНИЕ ОЦЕНИВАЕТСЯ В СИСТЕМЕ «ЗАЧЕТ»/«НЕЗАЧЕТ»
ПО СЛЕДУЮЩИМ КРИТЕРИЯМ:

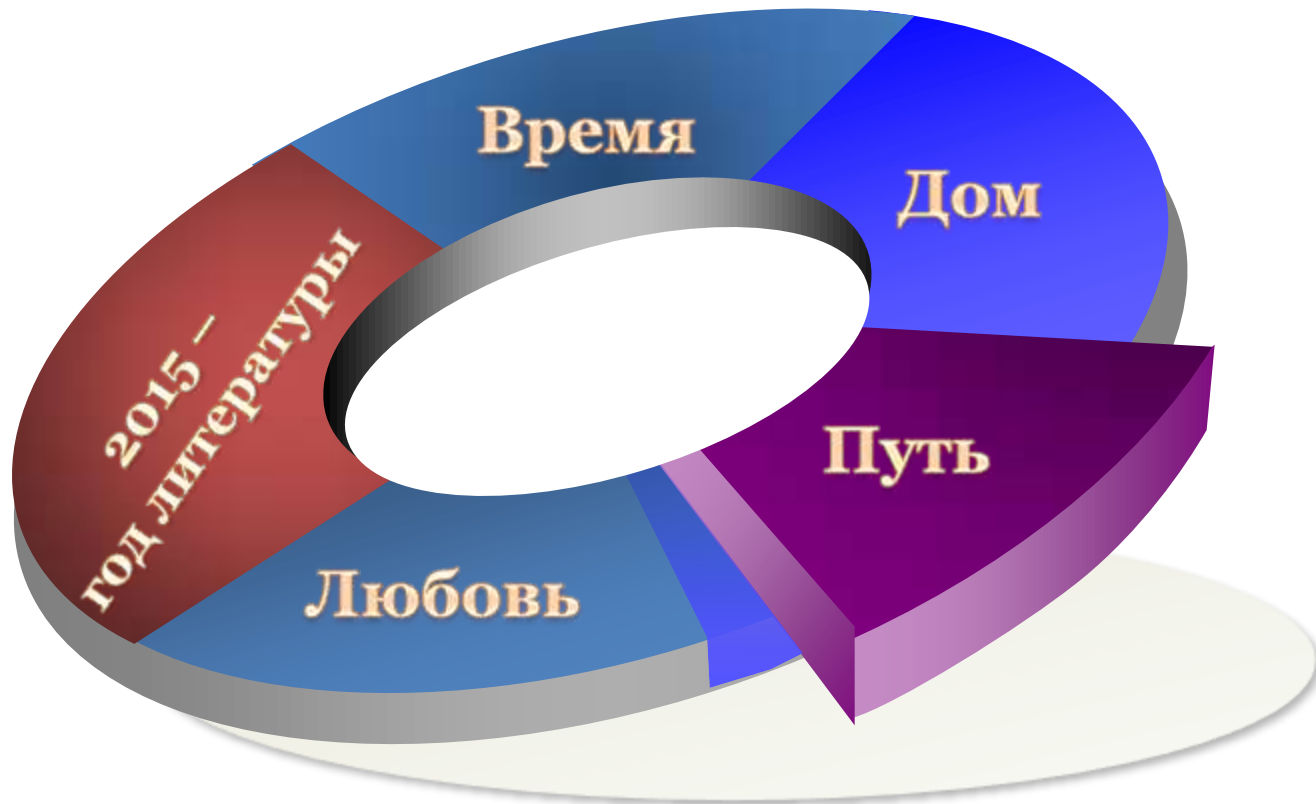
1. Содержание.
2. Логичность.
3. Использование элементов стиля исходного текста.
4. Качество письменной речи.
5. Грамотность.

Для получения «зачета» обязательны критерии №1 и №2,
а также один из других критериев.

ВО ВРЕМЯ ПРОВЕДЕНИЯ ИЗЛОЖЕНИЯ УЧАСТНИКАМ МОЖНО
ПОЛЬЗОВАТЬСЯ ОРФОГРАФИЧЕСКИМ И ТОЛКОВЫМ СЛОВАРЯМИ



Направления тем сочинений в 2015-2016 учебном году





Направления тем сочинений в 2015-2016 учебном году

Время

– направление ориентировано на широкое осмысление времени как исторической и философской категории.
В центре рассуждения – человек и время, общество и эпоха.

Дом

– направление нацелено на размышление о доме как важнейшей ценности бытия, уходящей корнями в далекое прошлое и продолжающей оставаться нравственной опорой в жизни сегодняшней.

Путь

– направление актуализирует конкретное и символическое значение понятия «путь». Диапазон размышлений широк: от дорожных впечатлений к раздумьям о судьбе человека, образе его жизни, выборе цели и средств ее достижения.

Любовь

– направление дает возможность посмотреть на любовь с различных позиций: родителей и детей, мужчины и женщины, человека и окружающего его мира. Речь пойдет о любви как явлении высоком, облагораживающем и возвышающем человека.

Год литературы

– направление, с одной стороны, связано с проводимым в 2015 году в России чествованием литературы как величайшего культурного феномена, с другой – обращено к читателю, проживающему очередной год своей жизни с книгой в руках.

Предметы

WWW.EGE.EDU.RU



ОБЯЗАТЕЛЬНЫЕ: Русский язык, математика

ОБЯЗАТЕЛЬНЫЕ*

РУССКИЙ ЯЗЫК
МАТЕМАТИКА



Для получения аттестата
математику можно сдать
на базовом уровне.
Для поступления в ВУЗ
необходимо сдать ЕГЭ по
математике профильного
уровня

ПО ВЫБОРУ

ОБЩЕСТВОЗНАНИЕ
ХИМИЯ
БИОЛОГИЯ
ФИЗИКА
ИНФОРМАТИКА И ИКТ
ИСТОРИЯ
ЛИТЕРАТУРА
ГЕОГРАФИЯ
ИНОСТРАННЫЕ ЯЗЫКИ



* для выпускников текущего года



РОСОБРАЗДЗОР
предупреждает:
соблюдайте
правила ЕГЭ



Для получения аттестата
математику можно сдать
на базовом уровне.

Для поступления в ВУЗ
необходимо сдать ЕГЭ
по математике на
профильном уровне



Расписание ЕГЭ/ГВЭ

Основной период:

Дата	ЕГЭ/ГВЭ
27 мая	география , литература
30 мая	русский язык
2 июня	математика Б
6 июня	математика П
8 июня	обществознание
10 июня	ин. языки (<i>устно</i>)
11 июня	ин. языки (<i>устно</i>)
14 июня	ин. языки (<i>письмо</i>), биология
16 июня	информатика, история
20 июня	химия, физика
22 июня	резерв: география, ин. языки (<i>письмо</i>), химия, обществознание, информатика
23 июня	резерв: ин. языки (<i>устно</i>)
24 июня	резерв: литература, физика, история, биология
27 июня	резерв: русский язык
28 июня	резерв: математика
30 июня	резерв: по всем предметам

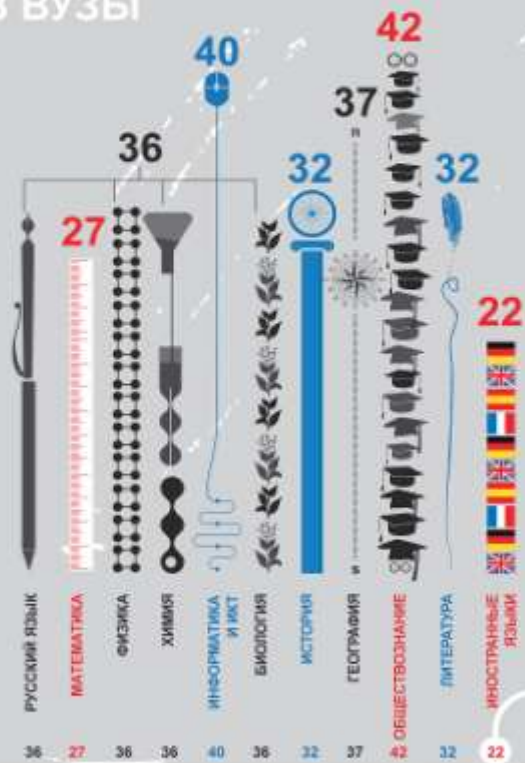


Продолжительность ЕГЭ

Предмет	ЕГЭ
Русский язык	210 мин. (3 ч.30 мин.)
Математика (проф.)	235 мин. (3 ч.55 мин.)
Математика (баз.)	180 мин. (3 ч.)
Физика	235 мин. (3 ч.55 мин.)
Химия	210 мин. (3 ч. 30 мин.)
Биология	180 мин. (3 ч.)
История	235 мин. (3 ч.55 мин.)
Литература	235 мин. (3 ч.55 мин.)
Обществознание	235 мин. (3 ч.55 мин.)
География	180 мин. (3 ч.)
Информатика	235 мин. (3 ч.55 мин.)
Ин. языки	180 мин. (3 ч.) 13 мин. – «Говорение»

Для поступления в вузы

МИНИМАЛЬНОЕ КОЛИЧЕСТВО БАЛЛОВ ЕГЭ ПРИ ПОСТУПЛЕНИИ В ВУЗЫ



русский язык 36 баллов
математика 27 баллов
физика 36 баллов
химия 36 баллов
информатика 40 баллов
биология 36 баллов
история 32 балла
география 37 баллов
обществознание 42 балла
литература 32 балла
иностранные языки 22 балла



РОСОБРАЗДЗОР
предупреждает:
соблюдайте
правила ЕГЭ



Для поступления в вузы

Иностранные языки



WWW.EGE.EDU.RU



100

БАЛЛОВ
МОЖНО ПОЛУЧИТЬ
ЗА ПИСЬМЕННУЮ
И УСТНУЮ ЧАСТИ

УСТНЫЕ ОТВЕТЫ
ЗАПИСЫВАЮТСЯ
НА АУДИОНОСИТЕЛЬ

В состав ЕГЭ по иностранным языкам включен раздел «Говорение». Выбор участником данного раздела является добровольным.

СДАЧА ЭКЗАМЕНА В ДВА ДНЯ:
ДЕНЬ ДЛЯ СДАЧИ ПИСЬМЕННОЙ ЧАСТИ И ОТДЕЛЬНЫЙ ДЕНЬ ДЛЯ УСТНОЙ ЧАСТИ ЭКЗАМЕНА

АПЕЛЛЯЦИЯ О НЕСОГЛАСИИ
С ВЫСТАВЛЕННЫМИ БАЛЛАМИ ПОДАЕТСЯ
КО ВСЕЙ РАБОТЕ (ПИСЬМЕННОЙ И УСТНОЙ
ЧАСТИ ПРИ ЕЕ НАЛИЧИИ)



РОСОБРАЗДЗОР
предупреждает:
соблюдайте
правила ЕГЭ





Изменения КИМ ЕГЭ в 2016 году

- **Принципиальные изменения КИМ ЕГЭ по истории:**

Часть 1 - добавлены новые задания, изменено расположение заданий. В Части 2 - исключено задание № 40, добавлено новое задание, предполагающее написание исторического сочинения по определённому периоду истории России.

Продолжительность экзамена увеличена до **235 мин.**

В 2016 году будет исключена тестовая часть из заданий ЕГЭ еще по трем предметам: **обществознанию, географии и информатике.**

- **Сокращено количество заданий:**

география – с 41 до 34;

обществознание – с 36 до 29; **сдается в отдельный день (8 июня);**

математика (проф.) – с 34 до 32.

- *Уточнены формулировки, изменён формат заданий, оптимизирована структура работы по русскому языку, обществознанию, химии, географии, иностранным языкам.*

- ***Устная часть «Говорение» для детей с ОВЗ увеличена на 30 мин***



Информационная поддержка

Демоверсии, спецификации, кодификаторы, открытый банк заданий ЕГЭ публикуются на сайте ФИПИ

Федеральная служба по надзору в сфере образования и науки
ФЕДЕРАЛЬНОЕ ГОСУДАРСТВЕННОЕ БЮДЖЕТНОЕ НАУЧНОЕ УЧРЕЖДЕНИЕ
«Федеральный институт педагогических измерений»

Главная О нас ЕГЭ и ГВЗ-11 ОГЭ и ГВЗ-9 Поиск документов Мероприятия Отчеты

Главная > ЕГЭ и ГВЗ-11 > Аналитические и методические материалы

Нормативно-правовые документы
Демоверсии, спецификации, кодификаторы
Для предметных комиссий субъектов РФ
Аналитические и методические материалы
Для выпускников
ЕГЭ
Итоговое сочинение
Открытый банк заданий ЕГЭ

Аналитические и методические материалы

Методические рекомендации для учителей, подготовленные на основе анализа типичных ошибок участников ЕГЭ 2016 года

- ЛИТЕРАТУРА (420.4 Кб)
- ГЕОГРАФИЯ (332.1 Кб)
- МАТЕМАТИКА (885.9 Кб)
- ИНФОРМАТИКА и ИКТ (942.3 Кб)
- ИСТОРИЯ (852.2 Кб)
- ИНОСТРАННЫЕ ЯЗЫКИ (792.2 Кб)
- СВЕТСКОЗНАНИЕ (667.5 Кб)
- РУССКИЙ ЯЗЫК (639.3 Кб)
- ФИЗИКА (690.4 Кб)
- ХИМИЯ (303.6 Кб)
- БИОЛОГИЯ (901.1 Кб)

Итоговое сочинение
Открытый банк заданий ЕГЭ

www.fipi.ru

ФЕДЕРАЛЬНОЕ ГОСУДАРСТВЕННОЕ БЮДЖЕТНОЕ НАУЧНОЕ УЧРЕЖДЕНИЕ
«Федеральный институт педагогических измерений»

Главная О нас ЕГЭ и ГВЗ-11 ОГЭ и ГВЗ-9 Поиск документов Мероприятия Отчеты

Главная > ЕГЭ и ГВЗ-11 > Демоверсии, спецификации, кодификаторы

Нормативно-правовые документы
Демоверсии, спецификации, кодификаторы
Для предметных комиссий субъектов РФ
Аналитические и методические материалы
Для выпускников
ЕГЭ
Итоговое сочинение
Открытый банк заданий ЕГЭ

Демоверсии, спецификации, кодификаторы

В разделе опубликованы проекты документов, регламентирующих структуру и содержание КИМ ЕГЭ 2016 года: проекты кодификаторов элементов содержания и требований к уровню подготовки выпускников образовательных учреждений для проведения ЕГЭ, спецификаций и демонстрационных вариантов контрольных измерительных материалов.

ФИПИ приглашает экспертное и профессиональное сообщества принять участие в обсуждении проекционных материалов 2016 года. Все замечания и предложения принимаются на электронный адрес: reception@fipi.org до 30 сентября 2015 г.

В данном разделе представлены документы, регламентирующие структуру и содержание контрольных измерительных материалов одного государственного экзамена.

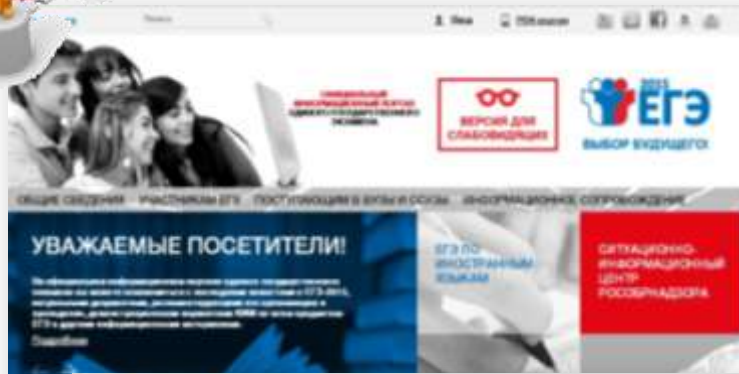
- кодификаторы элементов содержания и требований к уровню подготовки выпускников образовательных учреждений для проведения одного государственного экзамена;
- спецификации контрольных измерительных материалов для проведения одного государственного экзамена;
- демонстрационные варианты контрольных измерительных материалов одного государственного экзамена.

Для работы с файлами необходимо убедиться в наличии программы для просмотра и печати документов формата PDF.
Если она у Вас отсутствует, рекомендуем загрузить ее с сайта разработчиков: <http://www.adobe.com/products/acrobat/readstep2.html>

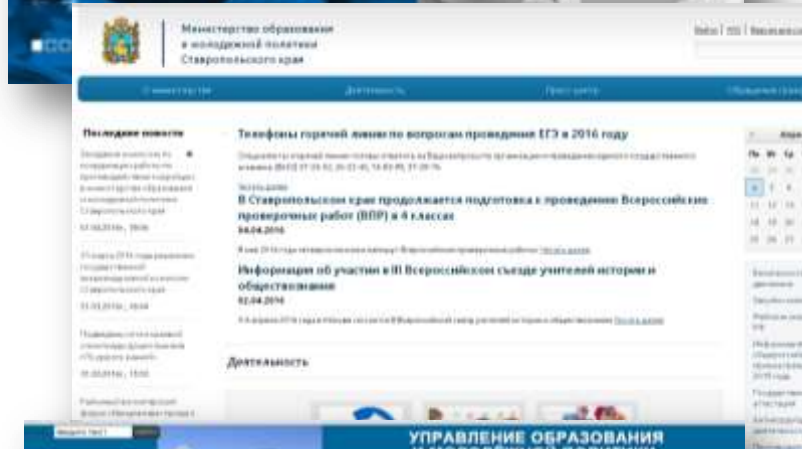
Итоговое сочинение
Открытый банк заданий ЕГЭ
ПЕРЕГОВОРНАЯ



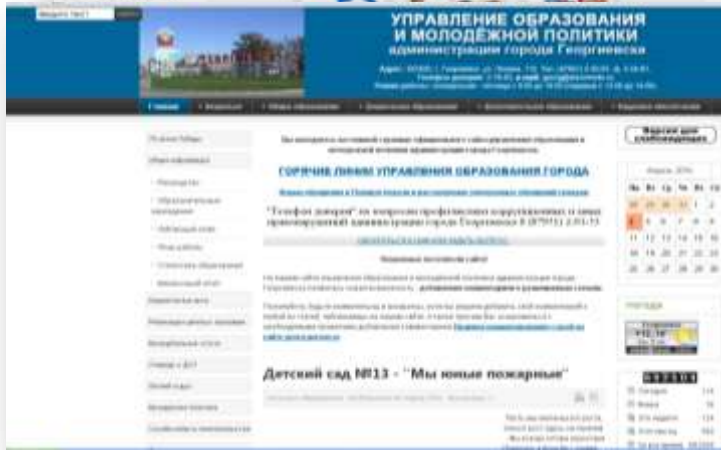
Информационная поддержка



Нормативные документы ГИА публикуются на сайте «Официальный информационный портал ЕГЭ» (<http://ege.edu.ru>)



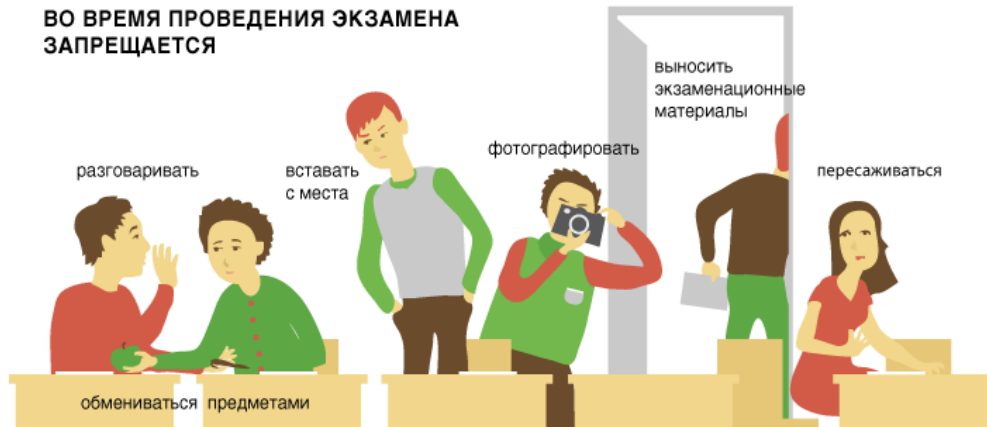
Документы, регламентирующие проведение ГИА-11 на региональном уровне. Результаты ЕГЭ. Публикуются на сайте (<http://www.stavminobr.ru>)



Документы, методические материалы, сопровождающие ГИА-11 на официальном сайте управления образования города (<http://www.georg-gorono.ru>)

Что запрещено на Едином государственном экзамене

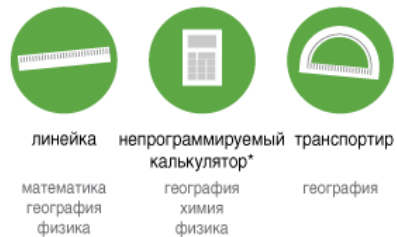
ВО ВРЕМЯ ПРОВЕДЕНИЯ ЭКЗАМЕНА ЗАПРЕЩАЕТСЯ



ЗАПРЕЩАЕТСЯ ИМЕТЬ ПРИ СЕБЕ



ЧТО МОЖНО ИСПОЛЬЗОВАТЬ и на каком экзамене



*Калькулятор без функции записи информации

В случае нарушения порядка проведения ЕГЭ:

- удаление с экзамена
- передача (только в следующем году)

Результаты

WWW.EGE.EDU.RU



В СЛУЧАЕ НЕСОГЛАСИЯ С РЕЗУЛЬТАТАМИ ЕГЭ МОЖНО ПОДАТЬ АПЕЛЛЯЦИЮ В ТЕЧЕНИЕ 2 РАБОЧИХ ДНЕЙ ПОСЛЕ ИХ ОФИЦИАЛЬНОГО ОБЪЯВЛЕНИЯ

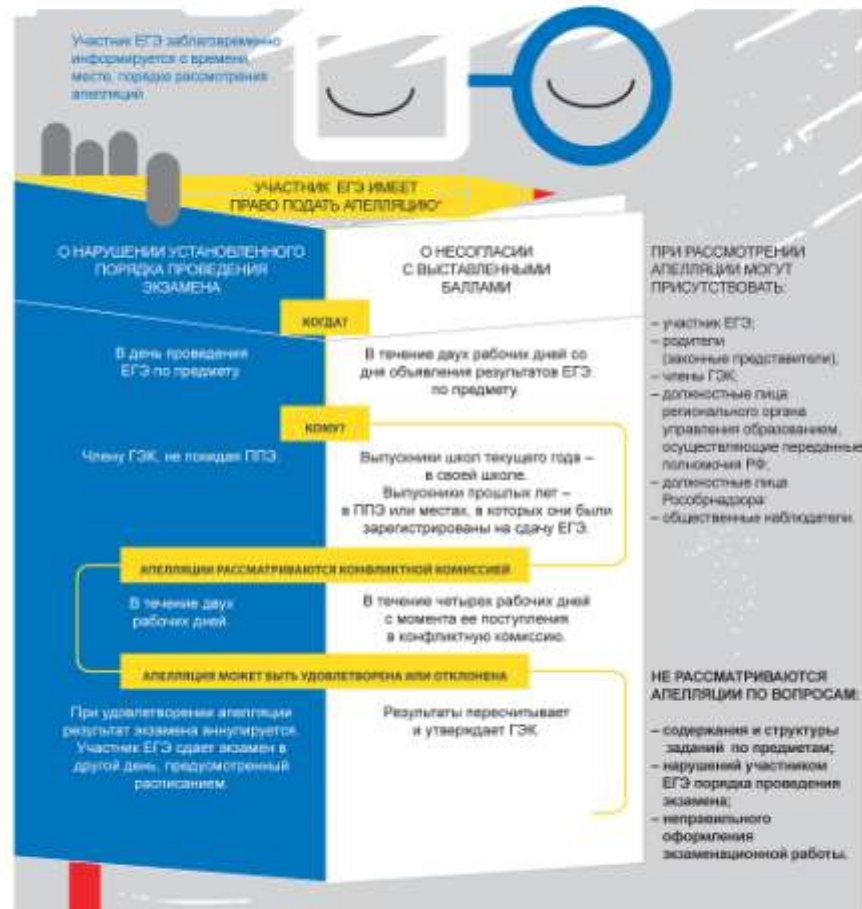


РОСОБРНАДЗОР предупреждает: соблюдайте правила ЕГЭ



Апелляция

WWW.EGE.EDU.RU



* ПОДАЧА И РАССМОТРЕНИЕ АПЕЛЛЯЦИЙ МОГУТ БЫТЬ ОРГАНИЗОВАНЫ С ИСПОЛЬЗОВАНИЕМ ИНФОРМАЦИОННО-КОММУНИКАЦИОННЫХ ТЕХНОЛОГИЙ



РОСОБРНАДЗОР предупреждает: соблюдайте правила ЕГЭ



«ГОРЯЧАЯ ЛИНИЯ»

*Управление образования
и молодёжной политики администрации
города Георгиевска*

НАЧАЛЬНИК

Плотницкая Елена Александровна

2-45-81

ЗАМЕСТИТЕЛЬ НАЧАЛЬНИКА

Рыбальченко Татьяна Алексеевна

2-18-83

Спасибо за внимание!